

Enfermedad por Coronavirus 2019 (COVID-19)(U07)

SITUACIÓN GLOBAL

Al 18 de junio 2020, se han reportado 8,242,999 casos confirmados (181,232 nuevos) y 445,535 defunciones (5,245 nuevas defunciones), la tasa de letalidad por cada millón de habitantes es de 57.44 a nivel mundial. En la región de Las Américas se han reportado 4,015,386 casos confirmados (115,527 nuevos) y 208,991 defunciones (3,436 nuevas defunciones), la tasa de letalidad por cada millón de habitantes es de 201.39. Información adicional disponible en la página web de la OMS: <https://www.who.int/emergencias/diseases/novel-coronavirus-2019/situation-reports>

SITUACIÓN EN LA REPÚBLICA DOMINICANA

Resumen

Muestras procesadas*	119,319
En este boletín	2200
Casos confirmados(PCR)	25,068
Casos nuevos	423
Defunciones total	647
En este boletín	12
Recuperados	14,605
Casos activos	10,056
Descartados	94,251
Tasa letalidad	2.58%
Positividad	18.83%

*Incluye casos positivos y negativos a SARS-CoV-2

Hasta el 18 de junio del 2020, en la República Dominicana se han reportado 25,068 casos confirmados (423 nuevos): 2,605 se encuentran en aislamiento hospitalario, 7,211 en aislamiento domiciliario, 14,605 recuperados y 647 fallecidos (12 defunciones), letalidad=2.58%; por millón de habitantes, la tasa de letalidad es de 61.92. Se encuentran 167 casos en Unidad de Cuidados Intensivos; 53.89% en centros del Gran Santo Domingo, 30.54% en Santiago y 7.19% en Duarte.

Mediana de edad del total de casos: 39 años, rango intercuartílico es de 28 a 53 años. El 54.20% (13,586) son hombres y el 76.60% (19,201) de los casos se concentra en 12 municipios. En total, hay 221 trabajadores de la salud positivos para COVID-19, de los cuales 65.18% (144) corresponden al sexo femenino. En las últimas 4 semanas, la positividad de las muestras procesadas es de 18.83%.

Figura 1. Casos nuevos, acumulados y recuperados de COVID-19 según fecha de reporte. República Dominicana al 18/6/2020



Fuente: Sistema Nacional de Vigilancia Epidemiológica (SINAVE)

Enfermedad por Coronavirus 2019 (COVID-19)(U07)

SITUACIÓN EN LA REPÚBLICA DOMINICANA

Tabla 1. Casos, defunciones y positividad por COVID-19 según provincia de residencia, República Dominicana, al 18/6/2020

Provincia	Muestras procesadas ^a	Casos (n) ^b					Defunciones (n) ^b	
		Nuevos	Acumulados	Incidencia Acumulada ^c	Positividad (%) ^d	Recuperados	Nuevos	Acumulados
01 Distrito Nacional	31,002	119	6,342	607.95	18.00	3,832	4	112
02 Azua	1,853	14	499	224.52	27.10	206	0	10
03 Baoruco	144	0	16	15.84	9.64	8	0	1
04 Barahona	1,679	1	380	200.87	27.42	165	0	6
05 Dajabón	81	6	20	30.09	15.22	8	0	0
06 Duarte	5,345	3	828	277.00	3.81	701	0	86
07 Elias Piña	157	4	24	37.85	13.00	7	0	1
08 El Seibo	151	0	35	37.43	22.58	17	0	0
09 Espaillat	2,193	2	651	271.43	19.74	402	1	10
10 Independencia	91	0	46	78.73	54.55	2	0	1
11 La Altagracia	3,530	19	607	171.76	19.26	357	0	2
12 La Romana	3,168	6	644	236.25	17.19	448	0	10
13 La Vega	6,280	13	1,111	270.13	10.04	828	0	32
14 María Trinidad Sánchez	1,164	2	173	122.61	11.72	130	0	4
15 Monte Cristi	220	0	38	32.42	15.52	31	0	1
16 Pedernales	83	0	39	111.44	50.00	7	0	0
17 Peravia	1,228	3	145	73.44	9.40	102	0	6
18 Puerto Plata	2,019	4	421	126.34	12.76	311	0	32
19 Hermanas Mirabal	1,118	0	252	273.47	4.98	216	0	17
20 Samaná	273	0	58	51.71	21.17	27	0	1
21 San Cristóbal	5,600	24	1,521	238.61	24.74	735	0	30
22 San Juan	1,695	0	213	96.06	12.04	117	0	7
23 San Pedro de Macorís	1,607	5	195	63.94	8.70	117	0	14
24 Sánchez Ramírez	1,290	1	270	177.66	11.29	232	0	9
25 Santiago	9,332	34	1,745	166.96	10.30	1,279	0	89
26 Santiago Rodríguez	353	1	62	108.27	12.41	38	0	4
27 Valverde	612	2	173	97.89	29.59	93	0	10
28 Monseñor Nouel	1,654	3	371	212.88	10.86	330	1	7
29 Monte Plata	373	0	51	26.70	8.68	27	0	7
30 Hato Mayor	94	0	18	20.99	12.50	12	0	2
31 San José de Ocoa	309	0	48	88.23	13.74	22	0	2
32 Santo Domingo	31,223	132	7,340	252.58	22.55	3,789	6	134
99 No especificado	3,398	25	732	-	21.54	9	0	0
Total	119,319	423	25,068	239.92	18.83	14,605	12	647

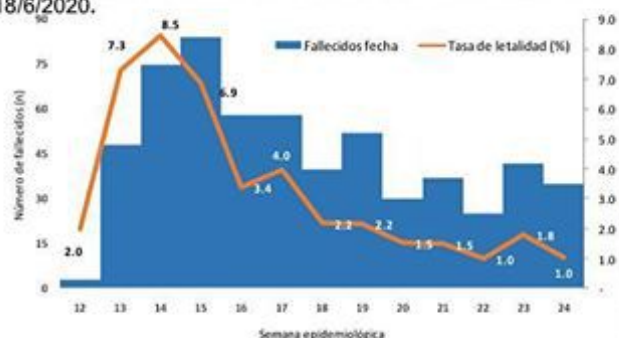
^aIncluye casos positivos y negativos a SARS-CoV-2; ^bIncluye casos confirmados y probables; ^cCasos por 100,000 habitantes

^dÚltimas 4 semanas por fecha de confirmación de laboratorio; ^ePendientes verificación territorial

Fuente: Sistema Nacional de Vigilancia Epidemiológica (SINAVE)

Enfermedad por Coronavirus 2019 (COVID-19)(U07)

Figura 2. Defunciones y tasa de letalidad por COVID-19 según semana epidemiológica, República Dominicana, al 18/6/2020.



Fuente: Sistema Nacional de Vigilancia Epidemiológica (SINAVE)

Hasta el 18 de junio del 2020, se han reportado 647 defunciones.

Por lugar de residencia, el 75.12% (487) de los fallecidos corresponden a 12 municipios. La mediana de edad de los fallecidos es de 65 años, rango intercuartílico (52-76 años). El 68.93% (446) son hombres. Entre las comorbilidades de los fallecidos se reportó la hipertensión arterial (29.52%) y diabetes (23.96%).

Resumen defunciones	
Tasa letalidad acumulada	2.58%
Tasa letalidad últimas 4 semanas epidemiológicas	1.31%
Total fallecidos confirmados COVID 19	391
Total fallecidos probables COVID 19	256
Total fallecidos	647

Nota: Letalidad últimas 4 semanas epidemiológicas por fecha de defunción

RECOMENDACIONES

- Reforzar las medidas de distanciamiento social, uso de mascarilla, evitar lugares de alta concurrencia como iglesias, parques, plazas comerciales y limitar el uso de medios de transportación masivos.

- Consultar el portal interactivo con información detallada a nivel provincial:

<https://coronavirusrd.maps.arcgis.com/apps/opsdashboard/index.html#/095c0c8c90a646cdbfdb34ab6b07adbd>

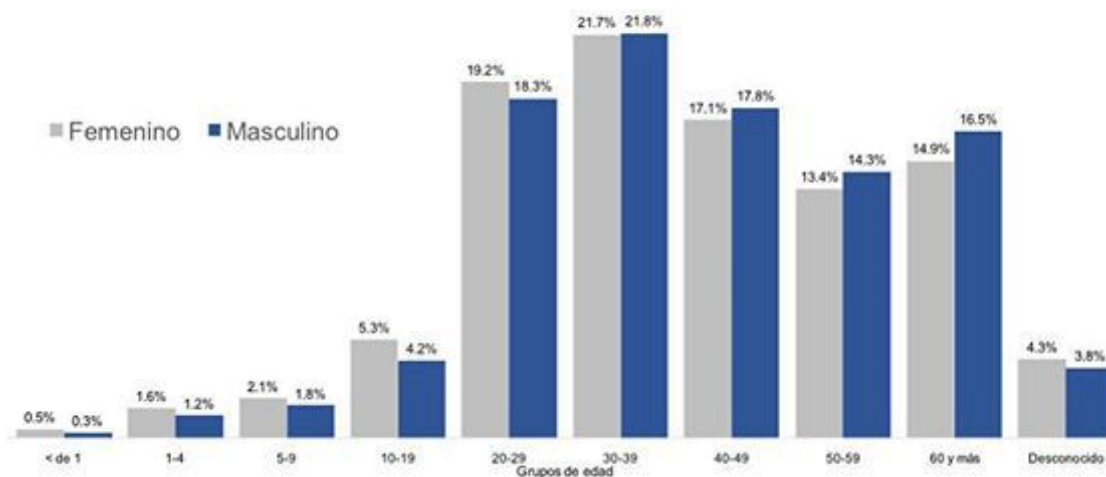
Notas técnicas:

- **Fallecimientos:** la notificación de defunciones en el Sistema Nacional de Vigilancia Epidemiológica (SINAVE) está sujeto al flujo de información desde el establecimiento de salud o la comunidad. Una defunción confirmada o probable por COVID-19 se notifica en el sistema aproximadamente 72 horas después de haber ocurrido.
- **Positividad:** Total de casos nuevos positivos o probables de COVID-19 de las últimas cuatro semanas divididos entre total de pruebas procesadas en el mismo periodo de tiempo.
- **Provincia 99 No especificado:** Casos positivos o probables de COVID-19 pendientes de verificación territorial.

Enfermedad por Coronavirus 2019 (COVID-19)(U07)

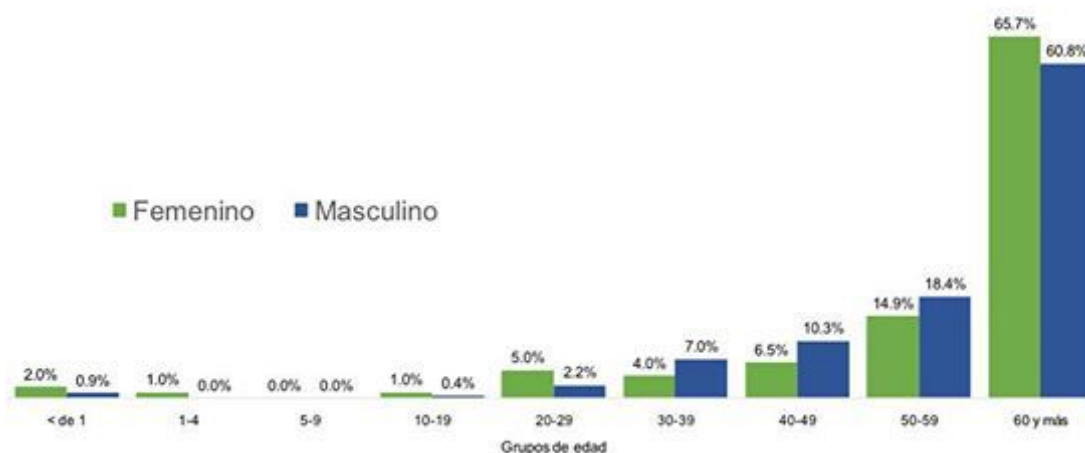
Anexos

Figura 3. Casos confirmados de COVID-19 según grupo de edad y sexo. República Dominicana, al 18/6/2020



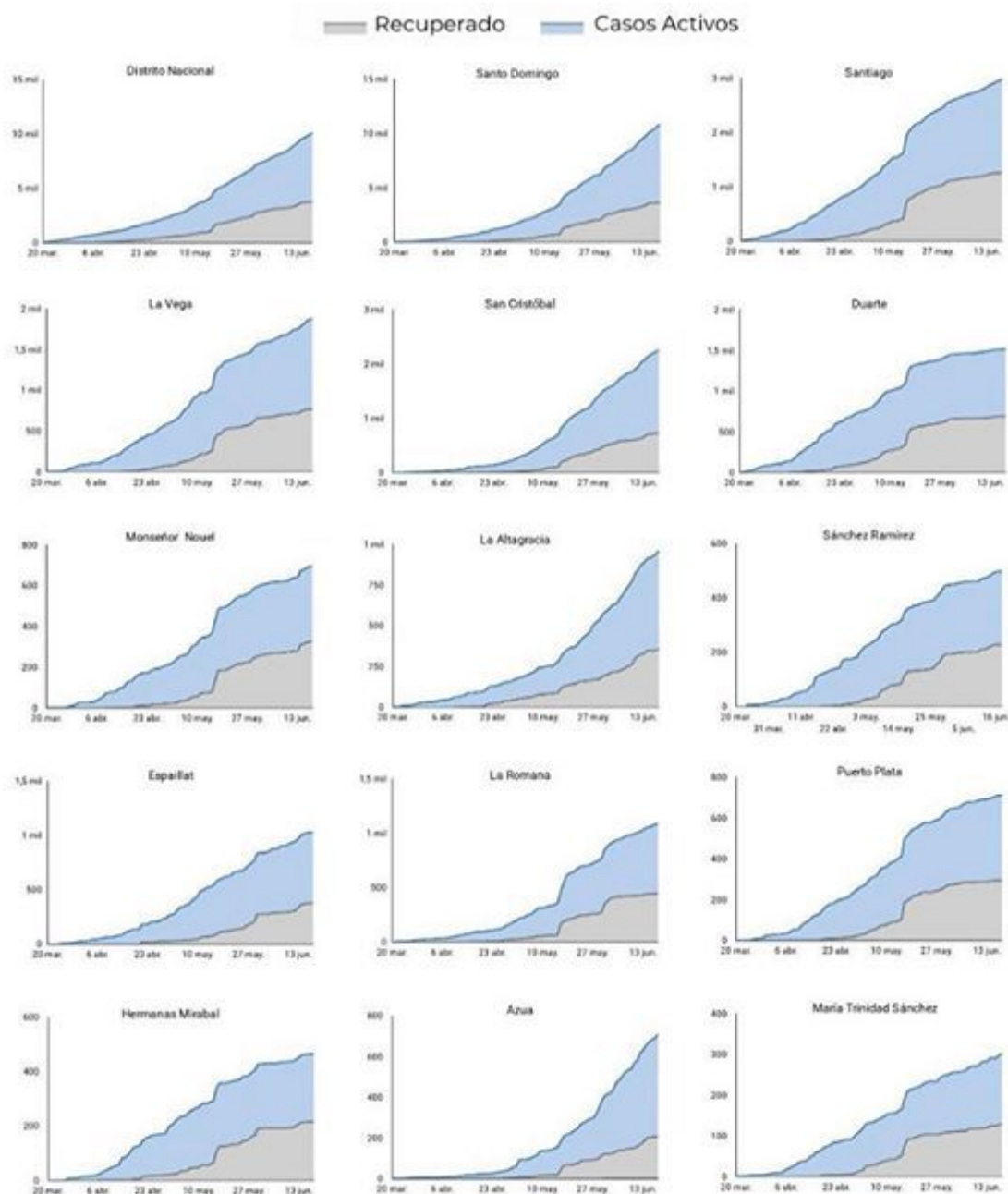
Fuente: Sistema Nacional de Vigilancia Epidemiológica (SINAVE)

Figura 4. Casos de COVID-19 fallecidos según grupo de edad y sexo. República Dominicana, al 18/6/2020



Fuente: Sistema Nacional de Vigilancia Epidemiológica (SINAVE)

Figura 4. Evolución de casos activos y recuperados por provincia. República Dominicana, al 18/6/2020



Fuente: Sistema Nacional de Vigilancia Epidemiológica (SINAVE)

Figura 5. Evolución de casos activos y recuperados por provincia. República Dominicana, al 18/6/2020

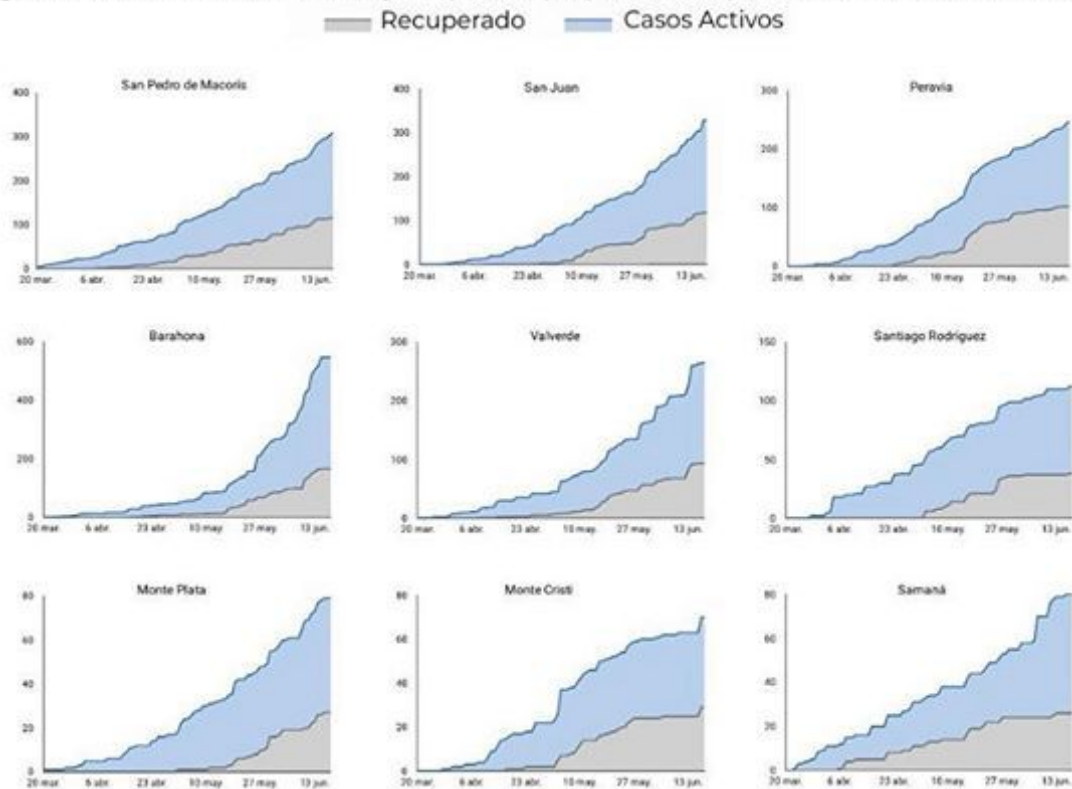
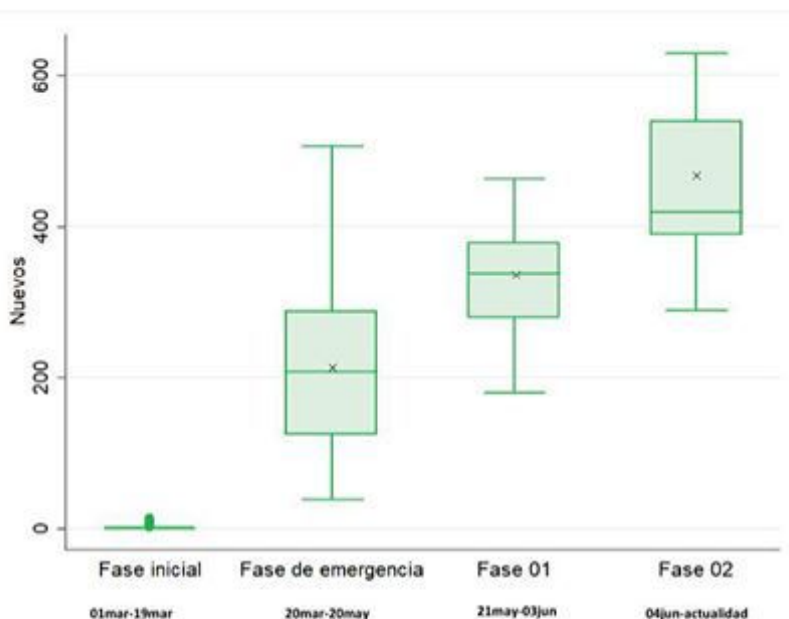


Figura 6. Tendencia de los casos y positividad de COVID-19, República Dominicana, al 18/6/2020



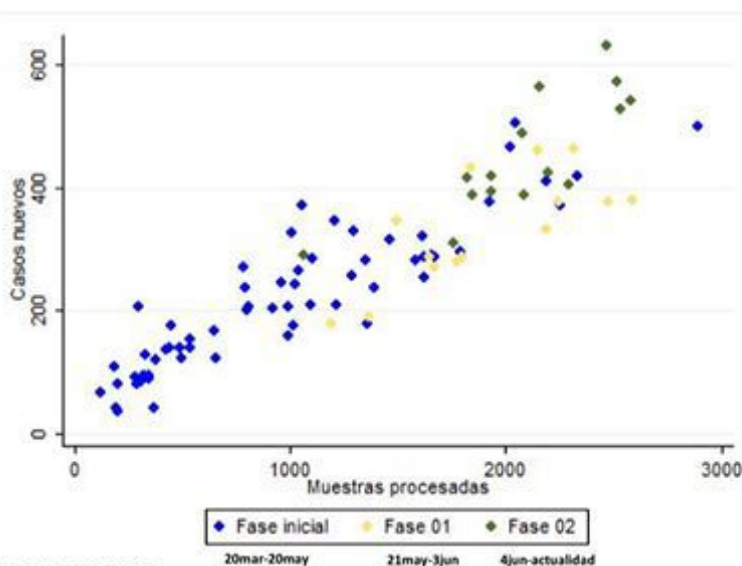
Fuente: Sistema Nacional de Vigilancia Epidemiológica (SINAVE)

Figura 7. Distribución de casos nuevos de COVID-19 Según fases en República Dominicana, al 18/6/2020



Fuente: Sistema Nacional de Vigilancia Epidemiológica (SINAVE)

Figura 8. Tendencia de casos nuevos y muestras procesadas de COVID-19 por fases en República Dominicana, al 18/6/2020



Fuente: Sistema Nacional de Vigilancia Epidemiológica (SINAVE)