

Enfermedad por Coronavirus 2019 (COVID-19)(U07)

SITUACIÓN GLOBAL

Al 25 de junio 2020, se han reportado 9,296,202 casos confirmados (167,056 nuevos) y 479,133 defunciones (5,336 nuevas defunciones), la tasa de letalidad por cada millón de habitantes es de 61.77 a nivel mundial. En la región de Las Américas se han reportado 4,604,134 casos confirmados (97,128 nuevos) y 230,165 defunciones (3,661 nuevas defunciones), la tasa de letalidad por cada millón de habitantes es de 221.80 Información adicional disponible en la página web de la OMS: <https://www.who.int/emergencias/diseases/novel-coronavirus-2019/situation-reports>

SITUACIÓN EN LA REPÚBLICA DOMINICANA

Resumen

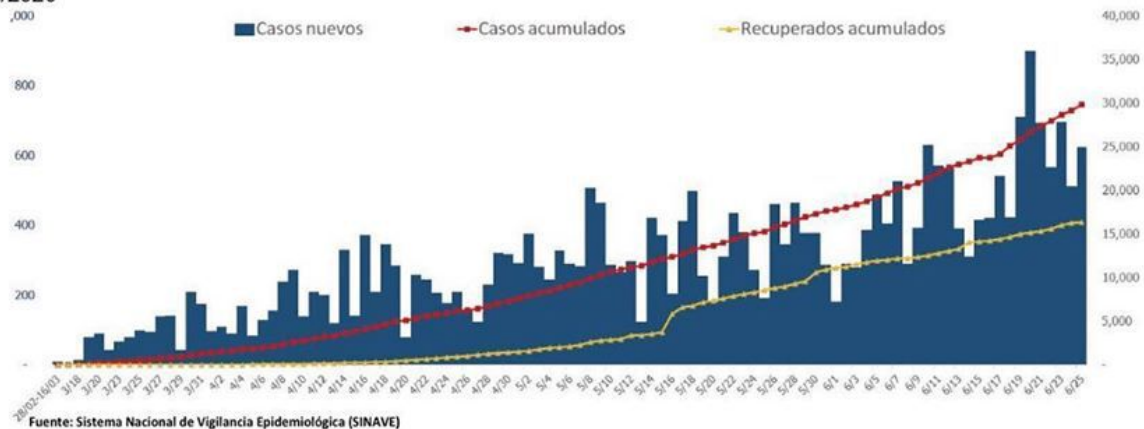
Muestras procesadas*	138,698
En este boletín	2,729
Casos confirmados(PCR)	29,764
Casos nuevos	623
Defunciones total	712
En este boletín	14
Recuperados	16,357
Casos activos	12,695
Descartados	108,934
Tasa letalidad	2.39%
Positividad	19.23%

*Incluye casos positivos y negativos a SARS-CoV-2

Hasta el 25 de junio del 2020, en la República Dominicana se han reportado 29,764 casos confirmados (623 nuevos): 2,862 se encuentran en aislamiento hospitalario, 9,833 en aislamiento domiciliario, 16,357 recuperados y 712 fallecidos (14 defunciones), letalidad = 2.39%; por millón de habitantes, la tasa de letalidad es de 68.14. Se encuentran 193 casos en Unidad de Cuidados Intensivos; 46.63% en centros del Gran Santo Domingo, 31.09% en Santiago y 11.40% en Duarte.

Mediana de edad del total de casos: 39 años, rango intercuartílico de 28 a 53 años. El 53.91% (16,045) son hombres y el 75.73% (22,540) de los casos se concentra en 12 municipios. En total, hay 226 trabajadores de la salud positivos para COVID-19, de los cuales 65.93% (149) corresponden al sexo femenino. En las últimas 4 semanas, la positividad de las muestras procesadas es de 19.23%.

Figura 1. Casos nuevos, acumulados y recuperados de COVID-19 según fecha de reporte. República Dominicana al 25/6/2020



Enfermedad por Coronavirus 2019 (COVID-19)(U07)
SITUACIÓN EN LA REPÚBLICA DOMINICANA

Tabla 1. Casos, defunciones y positividad por COVID-19 según provincia de residencia, República Dominicana, al 25/6/2020

Provincia	Muestras procesadas ^a	Casos (n) ^b					Defunciones (n) ^b	
		Nuevos	Acumulados	Incidencia Acumulada ^c	Positividad (%) ^d	Recuperados	Nuevos	Acumulados
01 Distrito Nacional	36,721	168	7,499	718.86	17.42	4,360	4	126
02 Azua	2,228	8	594	267.26	24.86	253	0	10
03 Baoruco	161	0	20	19.80	12.77	8	0	1
04 Barahona	2,018	1	449	237.34	22.70	167	1	8
05 Dajabón	85	0	22	33.10	30.23	8	0	0
06 Duarte	5,765	5	864	289.05	4.44	711	0	86
07 Elías Piña	221	4	51	80.44	27.92	10	0	1
08 El Seibo	166	5	42	44.92	29.07	19	0	0
09 Espaillat	2,486	11	735	306.45	19.74	500	0	14
10 Independencia	133	0	69	118.10	54.39	3	0	1
11 La Altagracia	4,038	17	722	204.30	17.91	399	0	2
12 La Romana	3,616	12	773	283.57	19.80	484	0	10
13 La Vega	7,073	36	1,233	299.79	11.24	863	0	34
14 María Trinidad Sánchez	1,278	1	205	145.29	15.28	136	0	4
15 Monte Cristi	252	3	50	42.65	20.69	31	0	1
16 Pedernales	107	0	45	128.58	43.37	7	0	0
17 Peravia	1,470	10	181	91.68	12.15	105	0	7
18 Puerto Plata	2,190	11	455	136.55	11.21	329	3	37
19 Hermanas Mirabal	1,165	2	263	285.41	8.81	224	0	18
20 Samaná	365	1	68	60.63	16.19	28	0	1
21 San Cristóbal	6,398	12	1,785	280.03	24.47	895	0	31
22 San Juan	2,007	20	300	135.30	17.82	127	0	8
23 San Pedro de Macorís	1,878	12	253	82.96	13.49	126	0	14
24 Sánchez Ramírez	1,424	5	305	200.69	12.15	241	1	10
25 Santiago	10,707	62	2,103	201.21	13.38	1,372	0	97
26 Santiago Rodríguez	399	0	71	123.98	14.72	44	0	4
27 Valverde	627	1	178	100.72	24.40	100	1	12
28 Monseñor Nouel	1,792	1	395	226.65	10.04	337	0	7
29 Monte Plata	400	0	57	29.84	8.63	32	0	7
30 Hato Mayor	104	0	21	24.49	16.28	14	0	2
31 San José de Ocoa	385	12	64	117.64	15.30	24	0	2
32 Santo Domingo	36,802	183	8,873	305.33	22.62	4,383	4	157
99 No especificado ^e	4,237	20	1,019	-	24.05	17	0	0
Total	138,698	623	29,764	284.86	19.23	16,357	14	712

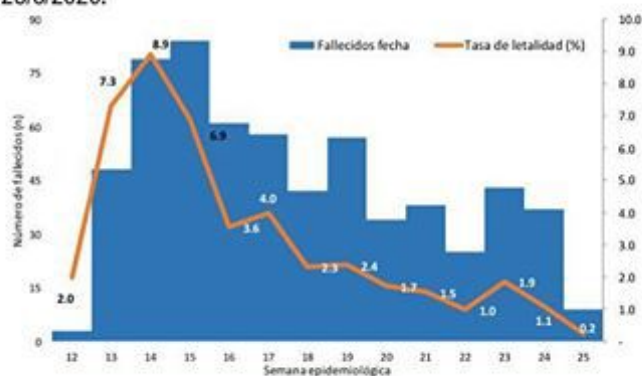
^aIncluye casos positivos y negativos a SARS-CoV-2; ^bIncluye casos confirmados y probables; ^cCasos por 100,000 habitantes

^dÚltimas 4 semanas por fecha de confirmación de laboratorio; ^ePendientes verificación territorial

Fuente: Sistema Nacional de Vigilancia Epidemiológica (SINAVE)

Enfermedad por Coronavirus 2019 (COVID-19)(U07)

Figura 2. Defunciones y tasa de letalidad por COVID-19 según semana epidemiológica. República Dominicana, al 25/6/2020.



Fuente: Sistema Nacional de Vigilancia Epidemiológica (SINAVE)

Hasta el 25 de junio del 2020, se han reportado 712 defunciones. Por lugar de residencia, el 59.13% (421) de los fallecidos corresponden a 12 municipios. La mediana de edad de los fallecidos es de 65 años, rango intercuartílico (52-76 años). El 68.54% (479) son hombres. Comorbilidades de los fallecidos: hipertensión arterial (30.90%) y diabetes (24.16%).

Resumen defunciones	
Tasa letalidad acumulada	2.39%
Tasa letalidad últimas 4 semanas epidemiológicas	1.31%
Total fallecidos confirmados COVID 19	421
Total fallecidos probables COVID 19	291
Total fallecidos	712

Nota: Letalidad últimas 4 semanas epidemiológicas por fecha de defunción

RECOMENDACIONES

- Reforzar las medidas de distanciamiento social, uso de mascarilla, evitar lugares de alta concurrencia como iglesias, parques, plazas comerciales y limitar el uso de medios de transportación masivos.
- Consultar el portal interactivo con información detallada a nivel provincial:
<https://coronavirusrd.maps.arcgis.com/apps/opsdashboard/index.html#/095c0c8c90a646cdbfdb34ab6b07adbd>

Notas técnicas:

- **Fallecimientos:** la notificación de defunciones en el Sistema Nacional de Vigilancia Epidemiológica (SINAVE) está sujeto al flujo de información desde el establecimiento de salud o la comunidad. Una defunción confirmada o probable por COVID-19 se notifica en el sistema aproximadamente 72 horas después de haber ocurrido.
- **Positividad:** Total de casos nuevos positivos o probables de COVID-19 de las últimas cuatro semanas divididos entre total de pruebas procesadas en el mismo periodo de tiempo.
- **Provincia 99 No especificado:** Casos positivos o probables de COVID-19 pendientes de verificación territorial.

Enfermedad por Coronavirus 2019 (COVID-19)(U07)

Anexos

Figura 3. Distribución de casos nuevos de COVID-19 Según fases en República Dominicana, al 25/6/2020

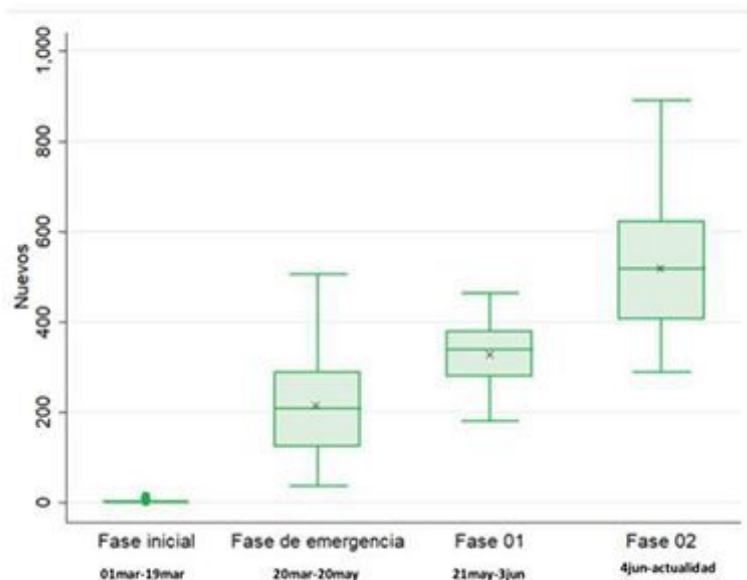


Figura 4. Casos por fecha de toma de muestra y acumulados de COVID-19. República Dominicana al 25/6/2020



Figura 5. Evolución de casos activos y recuperados por provincia. República Dominicana, al 25/6/2020

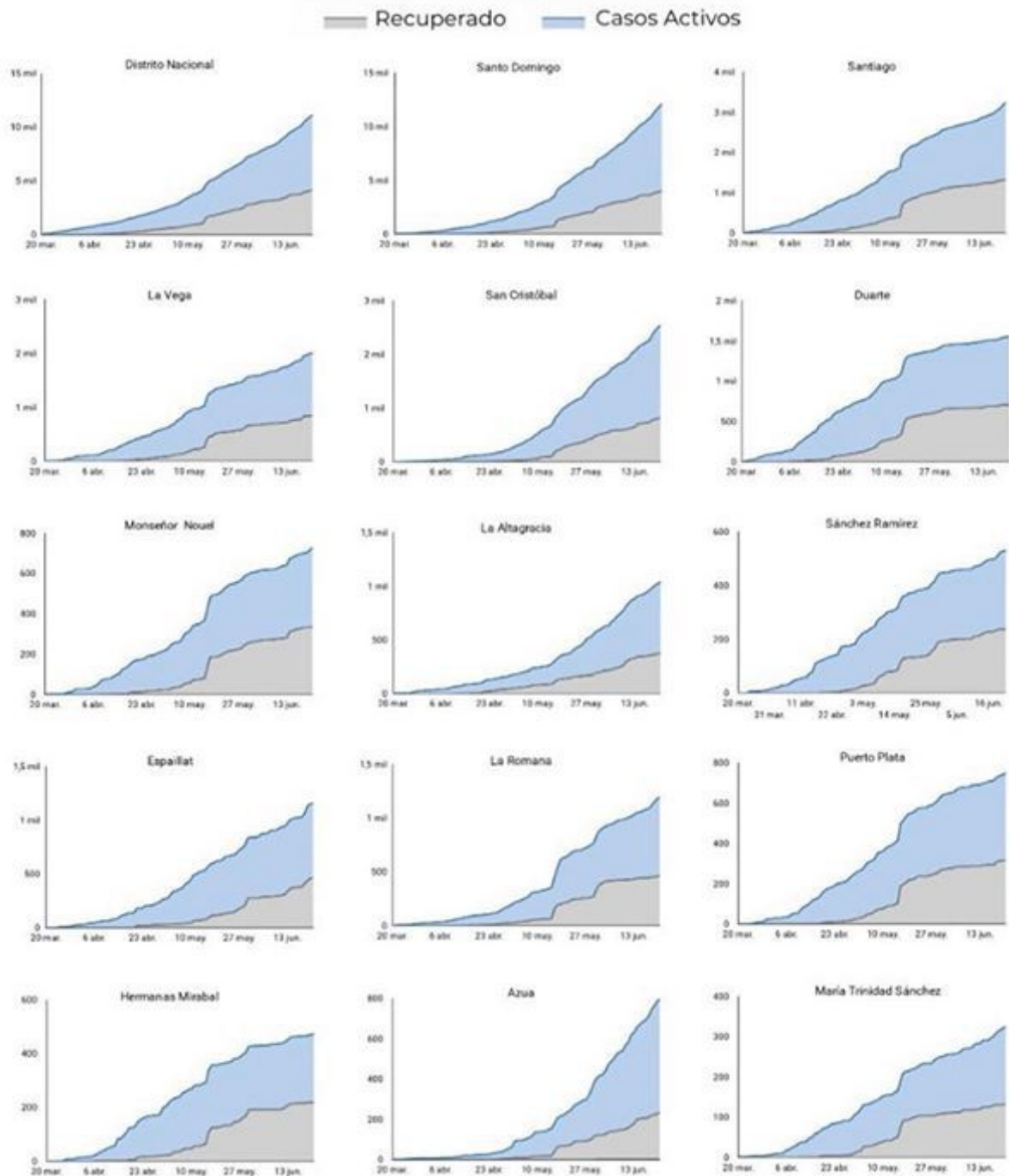


Figura 5. Evolución de casos activos y recuperados por provincia. República Dominicana, al 25/6/2020 (Continuación).

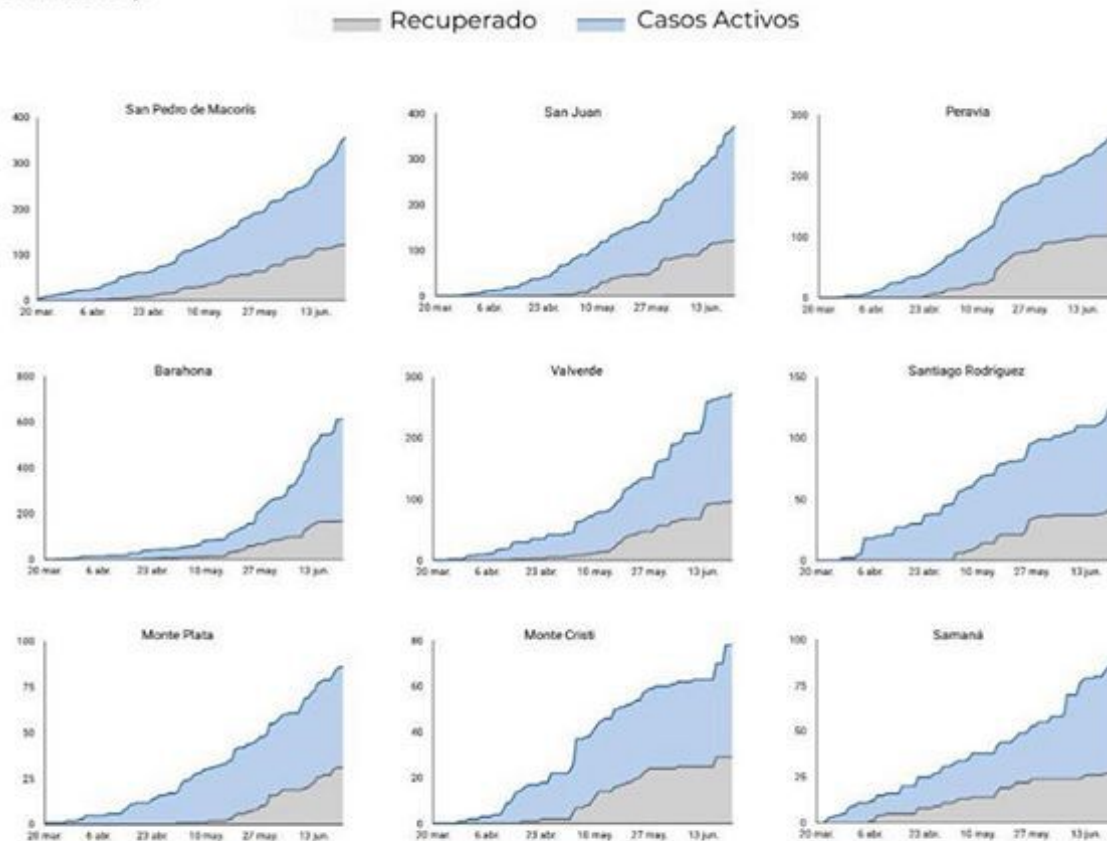


Figura 6. Tendencia de los casos y positividad de COVID-19, República Dominicana, al 25/6/2020



Fuente: Sistema Nacional de Vigilancia Epidemiológica (SINAVE)

Fecha de reporte

Figura 7. Casos confirmados de COVID-19 según grupo de edad y sexo. República Dominicana, al 25/6/2020

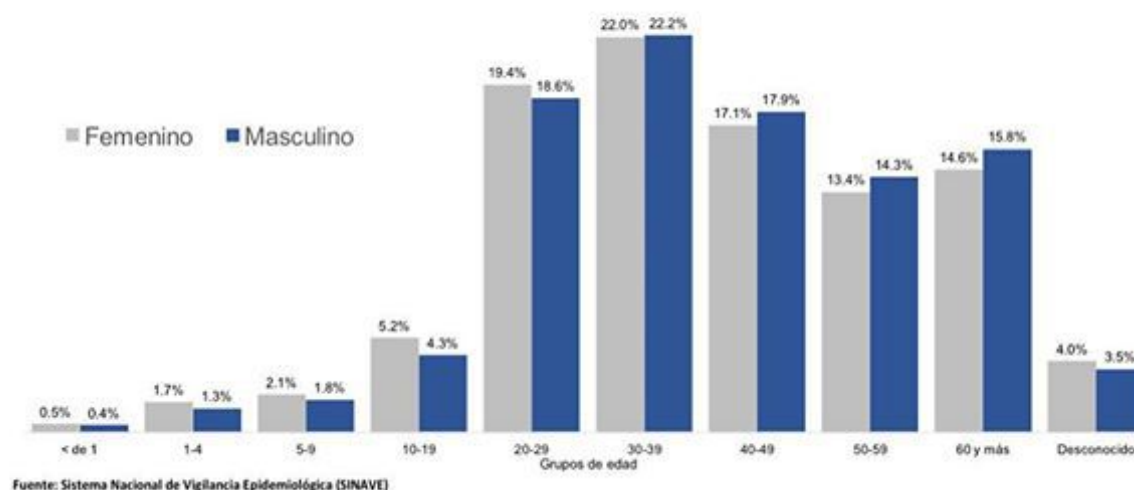


Figura 8. Casos de COVID-19 fallecidos según grupo de edad y sexo. República Dominicana, al 25/6/2020

