

Enfermedad por Coronavirus 2019 (COVID-19)(U07)

SITUACIÓN GLOBAL

Al 24 de julio 2020, se han reportado 15,296,926 casos confirmados (284,196 nuevos) y 628,903 defunciones (9,753 nuevas defunciones), la tasa de letalidad por cada millón de habitantes es de 81.07 a nivel mundial. En la región de Las Américas se han reportado 8,121,700 casos confirmados (173,187 nuevos) y 325,625 defunciones (7,663 nuevas defunciones), la tasa de letalidad por cada millón de habitantes es de 313.79. Información adicional disponible en la página web de la OMS: <https://www.who.int/emergencias/diseases/novel-coronavirus-2019/situation-reports>

SITUACIÓN EN LA REPÚBLICA DOMINICANA

Resumen

Muestras procesadas*	235,289
En este boletín	4,635
Casos confirmados (PCR)	60,896
Casos nuevos	1,819
Total de defunciones	1,055
En este boletín	19
Recuperados	27,980
Casos activos	31,861
Descartados	174,393
Tasa letalidad	1.73%
Positividad	32.47%

*Incluye casos positivos y negativos a SARS-CoV-2

Hasta el 24 de julio del 2020, en la República Dominicana se han reportado 60,896 casos confirmados (1,819 nuevos): 3,864 se encuentran en aislamiento hospitalario, 27,997 en aislamiento domiciliario, 27,980 recuperados y 1,055 fallecidos (19 nuevos), letalidad = 1.73%; por millón de habitantes, la tasa de letalidad es de 100.97 y por cada cien mil habitantes es de 10.10. Se encuentran 267 casos en Unidad de Cuidados Intensivos; 41.20% en centros del Gran Santo Domingo, 30.34% en Santiago y 17.23% en Duarte.

Mediana de edad del total de casos: 37 años, rango intercuartílico de 28 a 52 años. El 52.75% (32,123) son hombres y el 45.07% (27,446) de los casos se concentra en 12 municipios. En total, hay 259 trabajadores de la salud positivos para COVID-19, de los cuales 64.47% (167) corresponden al sexo femenino. En las últimas 4 semanas, la positividad de las muestras procesadas es de 32.47%.

Figura 1. Casos nuevos, acumulados y recuperados de COVID-19 según fecha de reporte. República Dominicana al 24/7/2020



Enfermedad por Coronavirus 2019 (COVID-19)(U07)
SITUACIÓN EN LA REPÚBLICA DOMINICANA

Tabla 1. Casos, defunciones y positividad por COVID-19 según provincia de residencia, República Dominicana, al 24/7/2020

Provincia	Muestras procesadas ^a	Casos (n) ^b					Defunciones (n) ^b	
		Nuevos	Acumulados	Incidencia Acumulada ^c	Positividad (%) ^d	Recuperados	Nuevos	Acumulados
01 Distrito Nacional	72,501	468	18,019	1,727.30	29.04	7,423	7	202
02 Azua	3,666	57	1,128	507.52	39.80	529	0	12
03 Baoruco	242	5	52	51.48	39.51	16	0	3
04 Barahona	3,243	20	945	499.53	38.47	226	0	9
05 Dajabón	231	30	99	148.95	53.29	16	0	3
06 Duarte	8,035	15	1,301	435.24	18.56	785	0	91
07 Elías Piña	484	3	165	260.24	38.35	51	0	1
08 El Seibo	343	0	134	143.30	53.59	43	0	0
09 Espaillat	3,205	4	1,079	449.87	46.92	653	1	28
10 Independencia	257	1	143	244.76	60.32	65	1	3
11 La Altagracia	8,031	111	1,991	563.37	32.43	694	0	4
12 La Romana	5,852	97	1,491	546.96	32.48	749	0	10
13 La Vega	10,144	53	2,088	507.67	27.50	1,155	1	45
14 María Trinidad Sánchez	2,089	18	496	351.53	36.66	198	0	5
15 Monte Cristi	413	0	132	112.61	49.41	53	0	5
16 Pedernales	324	0	174	497.19	60.00	45	0	0
17 Peravia	2,586	40	509	257.81	30.04	162	3	14
18 Puerto Plata	3,658	12	898	269.49	30.42	434	2	51
19 Hermanas Mirabal	1,366	0	336	364.63	33.62	244	0	20
20 Samaná	639	4	216	192.58	54.90	152	0	1
21 San Cristóbal	9,588	111	2,764	433.62	30.72	1,741	1	50
22 San Juan	3,977	68	917	413.55	30.57	272	0	12
23 San Pedro de Macorís	3,529	29	790	259.05	32.54	255	0	14
24 Sánchez Ramírez	2,482	29	823	541.53	47.49	302	0	12
25 Santiago	17,808	117	5,222	499.63	44.02	1,913	0	136
26 Santiago Rodríguez	563	0	150	261.94	47.95	63	0	4
27 Valverde	1,057	114	376	212.77	46.48	135	0	13
28 Monseñor Nouel	2,484	11	628	360.34	34.00	382	0	14
29 Monte Plata	596	17	155	81.14	47.50	58	1	8
30 Hato Mayor	256	0	83	96.78	40.00	31	0	4
31 San José de Ocoa	584	4	167	306.96	50.42	36	0	5
32 Santo Domingo	58,033	232	15,253	524.88	31.00	8,430	2	276
99 No especificado *	7,023	149	2,172	-	30.93	669	0	0
Total	235,289	1,819	60,896	582.82	32.47	27,980	19	1,055

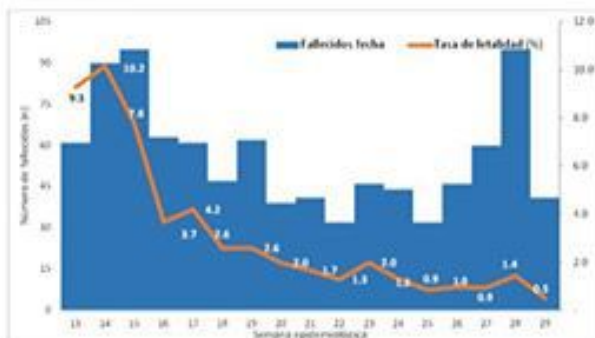
^aIncluye casos positivos y negativos a SARS-CoV-2; ^bIncluye casos confirmados y probables; ^cCasos por 100,000 habitantes

^dÚltimas 4 semanas por fecha de confirmación de laboratorio; * Pendientes verificación territorial

Fuente: Sistema Nacional de Vigilancia Epidemiológica (SINAVE)

Enfermedad por Coronavirus 2019 (COVID-19)(U07)

Figura 2. Defunciones y tasa de letalidad por COVID-19 según semana epidemiológica. República Dominicana, al 24/7/2020.



Fuente: Sistema Nacional de Vigilancia Epidemiológica (SINAVE)

Hasta el 24 de julio del 2020, se han reportado 1,055 defunciones. Por lugar de residencia, el 75.17% (793) de los fallecidos corresponden a 12 municipios. La mediana de edad de los fallecidos es de 66 años, rango intercuartílico de 53 a 76 años. El 66.73% (704) son hombres. Comorbilidades de los fallecidos: hipertensión arterial (34.41%) y diabetes (23.22%).

Resumen defunciones

Tasa letalidad acumulada	1.73%
Tasa letalidad últimas 4 semanas epidemiológicas	1.14%
Total fallecidos confirmados COVID 19	614
Total fallecidos probables COVID 19	441
Total fallecidos	1,055

Nota: Letalidad últimas 4 semanas epidemiológicas por fecha de defunción

RECOMENDACIONES

- Reforzar las medidas de distanciamiento social, uso de mascarilla, evitar lugares de alta concurrencia como iglesias, parques, plazas comerciales y limitar el uso de medios de transportación masivos.
- Consultar el portal interactivo con información detallada a nivel provincial:
<https://coronavirusrd.maps.arcgis.com/apps/opsdashboard/index.html#/095c0c8c90a646c8bdfdb34ab6b07adb>

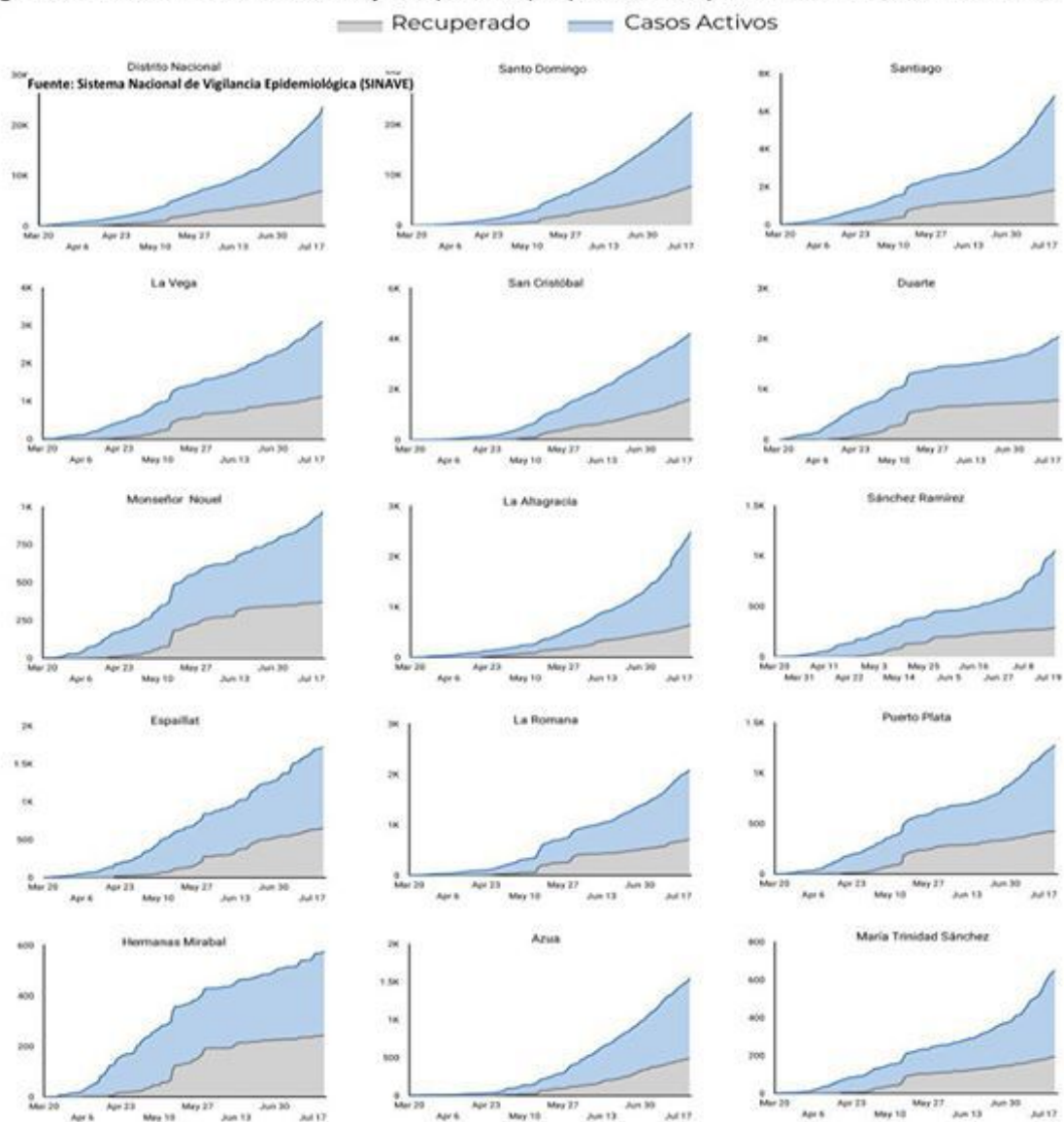
Notas técnicas:

- **Fallecimientos:** la notificación de defunciones en el Sistema Nacional de Vigilancia Epidemiológica (SINAVE) está sujeto al flujo de información desde el establecimiento de salud o la comunidad. Una defunción confirmada o probable por COVID-19 se notifica en el sistema aproximadamente 72 horas después de haber ocurrido.
- **Positividad:** Total de casos nuevos positivos o probables de COVID-19 de las últimas cuatro semanas divididos entre total de pruebas procesadas en el mismo periodo de tiempo.
- **Provincia 99 No especificado:** Casos positivos o probables de COVID-19 pendientes de verificación territorial.

Enfermedad por Coronavirus 2019 (COVID-19)(U07)

Anexos

Figura 3. Evolución de casos activos y recuperados por provincia. República Dominicana, al 24/7/2020



Fuente: Sistema Nacional de Vigilancia Epidemiológica (SINAVE)

Figura 3. Evolución de casos activos y recuperados por provincia. República Dominicana, al 24/7/2020 (Continuación).

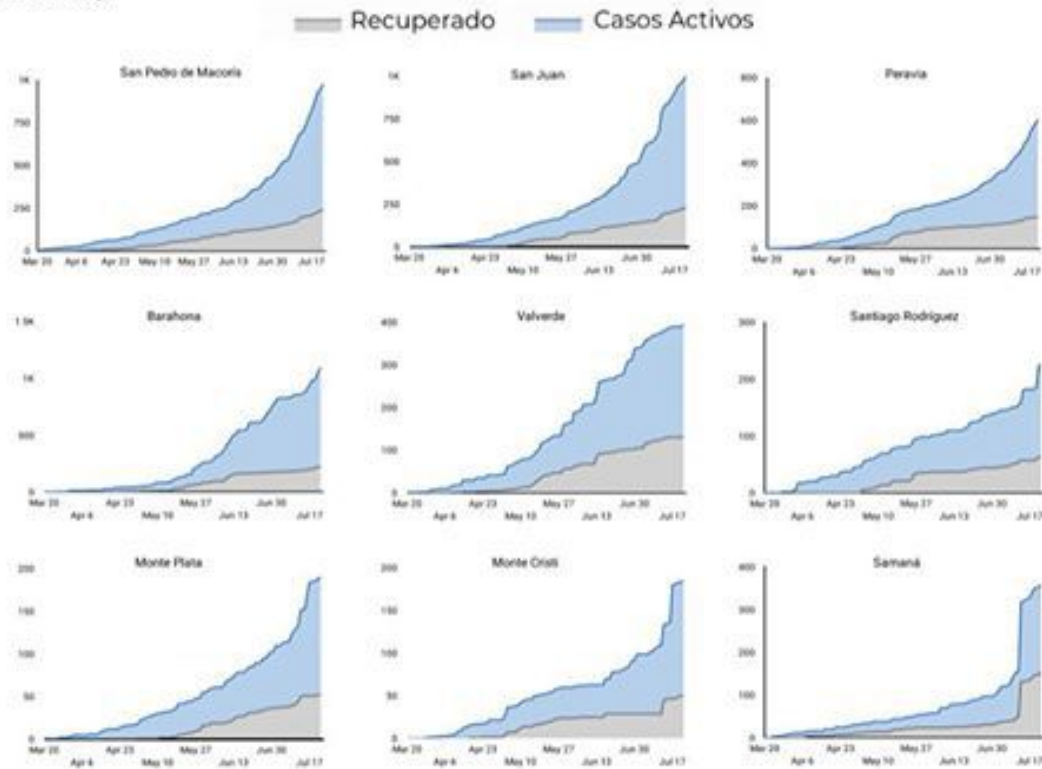
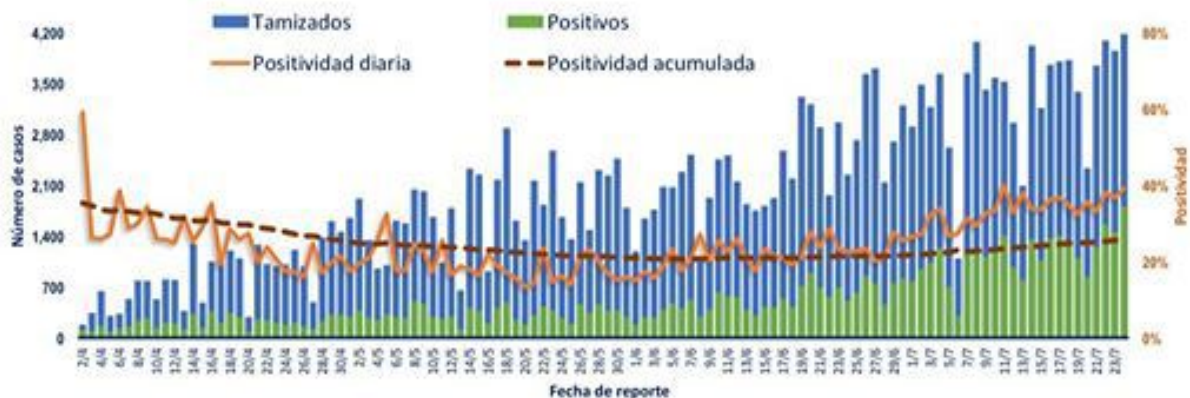
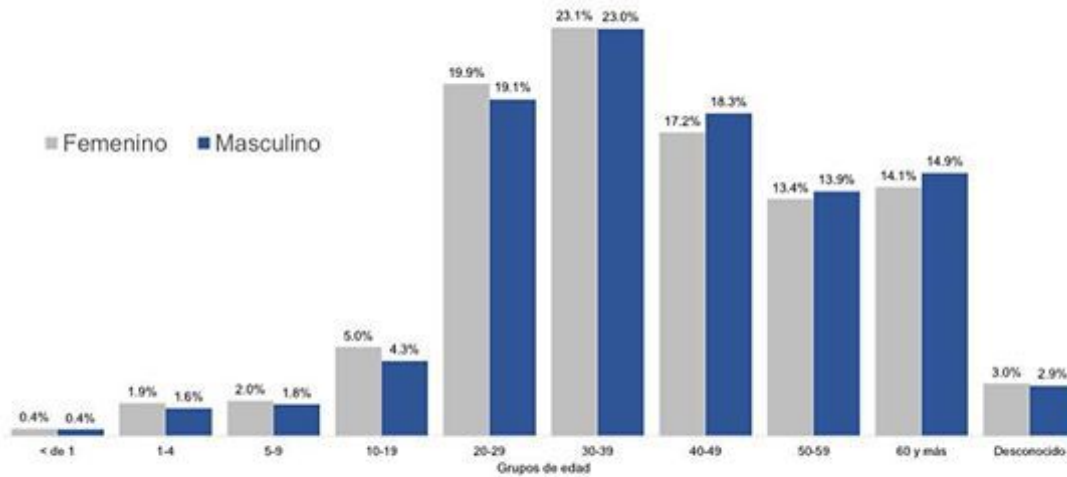


Figura 4. Tendencia de los casos y positividad de COVID-19, República Dominicana, al 24/7/2020



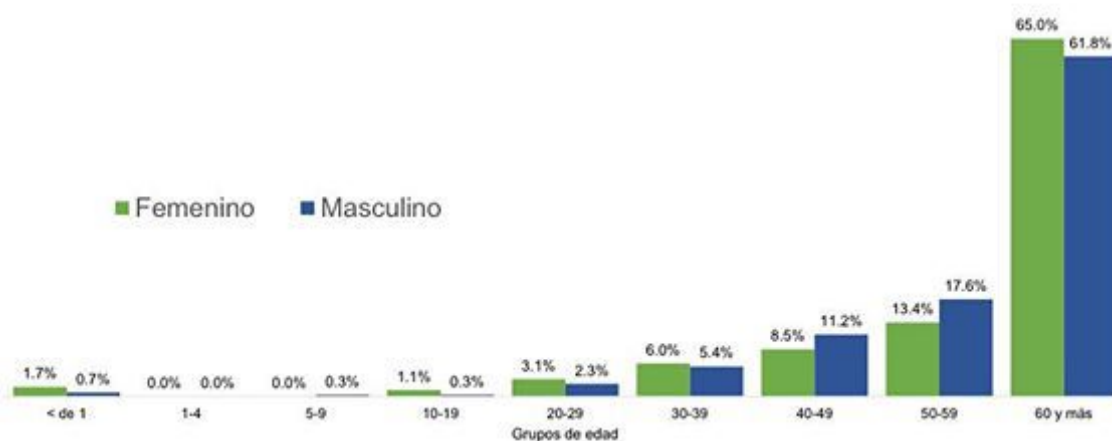
Fuente: Sistema Nacional de Vigilancia Epidemiológica (SINAVE)

Figura 5. Casos confirmados de COVID-19 según grupo de edad y sexo. República Dominicana, al 24/7/2020



Fuente: Sistema Nacional de Vigilancia Epidemiológica (SINAVE)

Figura 6. Casos de COVID-19 fallecidos según grupo de edad y sexo. República Dominicana, al 24/7/2020



Fuente: Sistema Nacional de Vigilancia Epidemiológica (SINAVE)

Figura 7. Distribución de casos nuevos de COVID-19 según fases en República Dominicana, al 24/7/2020

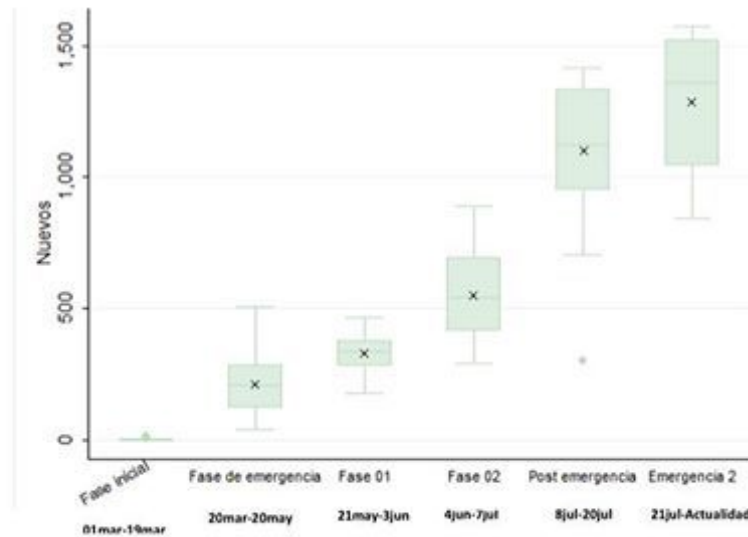
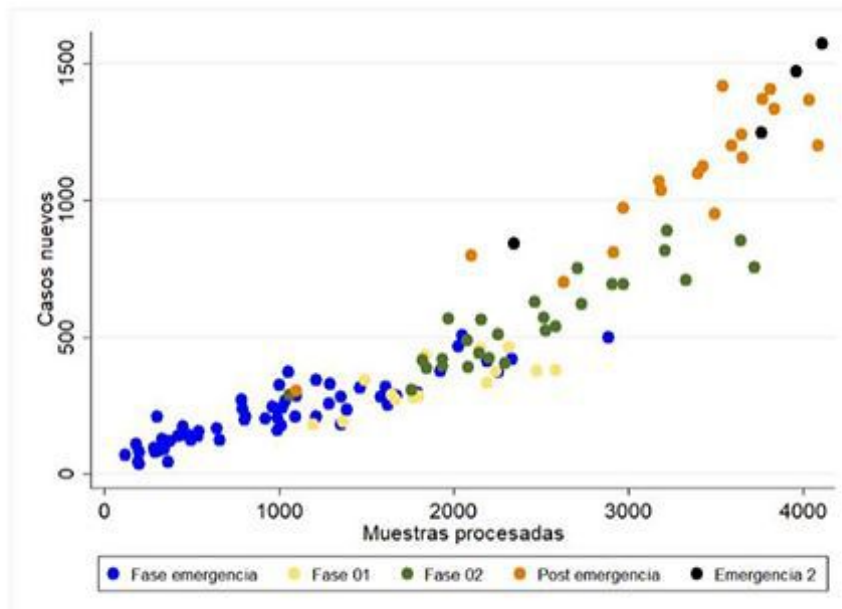


Figura 8. Tendencia de casos nuevos y muestras procesadas de COVID-19 por fase. República Dominicana al 24/7/2020.



Fuente: Sistema Nacional de Vigilancia Epidemiológica (SINAVE)