

SITUACIÓN EN LA REPÚBLICA DOMINICANA

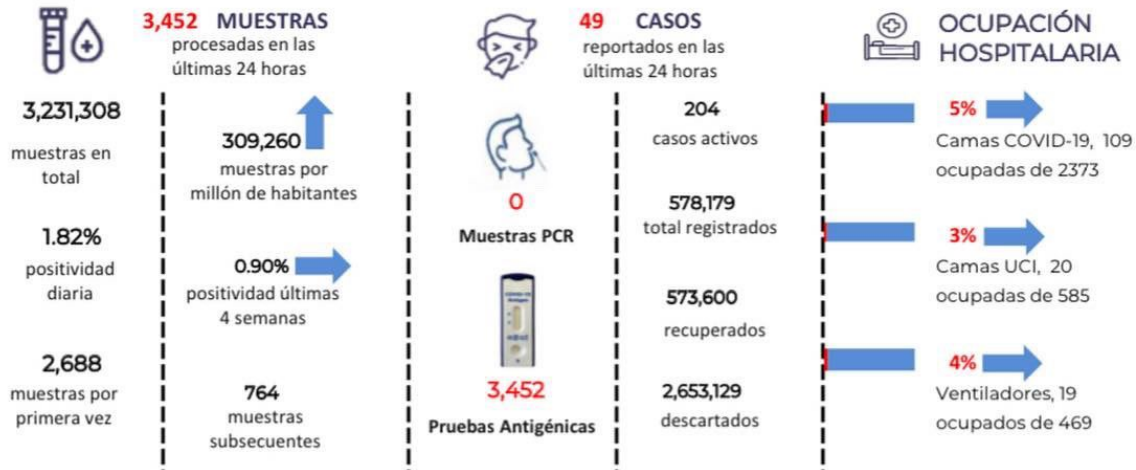
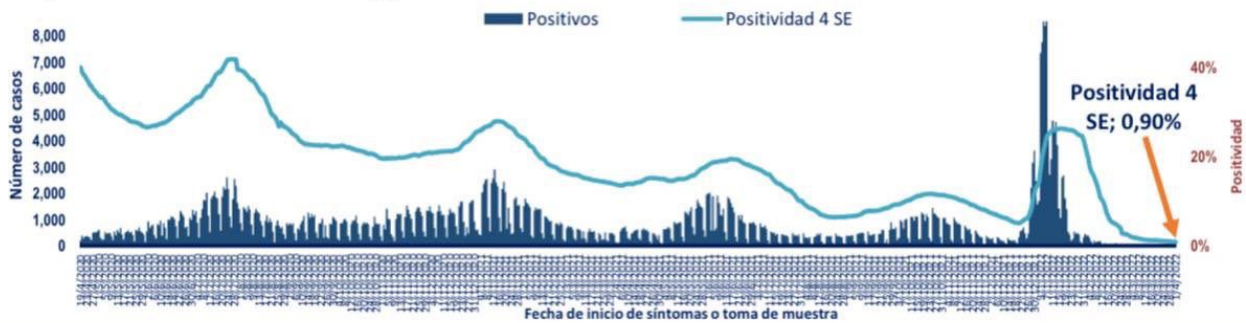


Figura 1. Tendencia de los casos y positividad de COVID-19 en República Dominicana



GRUPOS DE RIESGO	2,300 trabajadores de la salud	1,831 embarazadas menores de 20 años	23.13% Fallecidos con hipertensión como comorbilidad	14.47% Fallecidos con diabetes como comorbilidad
0 DEFUNCIONES notificadas en las últimas 24 horas	0 DEFUNCIONES ocurridas en las últimas 24 horas	4,375 Defunciones en total	418.72 Mortalidad por millón de habitantes	0.76% Letalidad

SITUACIÓN LAS AMERICAS

2,700,130 defunciones (1785 Nuevas)

150,709,372 Casos registrados

105,798 Casos nuevos

2,601.97 Mortalidad por millón de habitantes

SITUACIÓN GLOBAL

6,142,735 defunciones (4367 Nuevas)

486,761,597 Casos registrados

1,391,813 Casos nuevos

791.89 Mortalidad por millón de habitantes



Tabla 1. Casos, defunciones y positividad por COVID-19 según provincia de residencia, República Dominicana

Provincia	Muestras procesadas <sup>a</sup>	Casos (n) <sup>b</sup>					Defunciones (n) <sup>b</sup>	
		Nuevos	Registrados	Incidencia Acumulada	Positividad (%) <sup>d</sup>	Recuperados	Últimas 24 Horas	Acumulados
01 Distrito Nacional	683,943	11	149,877	14,367.24	1.41	149,134	0	682
02 Azua	34,504	0	6,340	2,852.57	0.41	6,298	0	42
03 Baoruco	18,571	0	3,483	3,448.34	0.00	3,467	0	16
04 Barahona	38,278	0	6,746	3,565.97	5.34	6,711	0	35
05 Dajabón	23,081	0	5,000	7,522.53	0.88	4,984	0	16
06 Duarte	88,528	1	13,094	4,380.54	0.15	12,854	0	238
07 Elías Piña	14,231	0	1,296	2,044.10	0.58	1,290	0	6
08 El Seibo	12,917	0	2,069	2,212.64	0.00	2,053	0	16
09 Espaillat	86,702	0	17,801	7,421.88	0.09	17,663	0	138
10 Independencia	17,887	0	2,522	4,316.72	0.00	2,508	0	13
11 La Altagracia	191,325	0	18,012	5,096.69	1.04	17,902	0	98
12 La Romana	103,336	0	17,856	6,550.33	0.64	17,634	0	215
13 La Vega	99,584	0	18,665	4,538.16	0.74	18,420	0	242
14 María Trinidad Sánchez	48,811	14	7,765	5,503.31	3.85	7,716	0	35
15 Monte Cristi	27,866	0	4,978	4,246.68	0.00	4,942	0	36
16 Pedernales	6,874	0	1,481	4,231.79	0.00	1,477	0	4
17 Peravia	30,175	0	5,299	2,683.93	0.27	5,218	0	80
18 Puerto Plata	136,978	9	19,459	5,839.67	0.45	19,280	0	169
19 Hermanas Mirabal	45,749	0	6,013	6,525.37	0.42	5,957	0	55
20 Samaná	18,305	0	2,048	1,825.96	3.59	2,036	0	11
21 San Cristóbal	88,687	1	16,646	2,611.43	0.24	16,393	0	248
22 San Juan	51,373	0	9,493	4,281.22	0.00	9,411	0	79
23 San Pedro de Macorís	64,605	0	9,587	3,143.63	2.71	9,520	0	65
24 Sánchez Ramírez	33,970	0	5,699	3,749.88	0.00	5,653	0	46
25 Santiago	325,332	1	61,939	5,926.22	1.76	61,224	0	679
26 Santiago Rodríguez	25,223	0	4,576	7,990.78	0.45	4,562	0	13
27 Valverde	68,181	0	11,208	6,342.24	1.45	11,140	0	58
28 Monseñor Nouel	40,139	0	6,338	3,636.72	0.00	6,280	0	58
29 Monte Plata	42,912	0	4,314	2,258.25	0.07	4,275	0	38
30 Hato Mayor	22,849	0	3,448	4,020.43	0.30	3,426	0	21
31 San Jose de Ocoa	15,022	0	2,615	4,806.54	1.90	2,581	0	31
32 Santo Domingo	624,134	12	119,287	4,104.85	0.44	118,375	0	890
99 No especificado* <sup>e</sup>	101,236	0	13,225	-	-	13,216	0	2
<b>Total</b>	<b>3,231,308</b>	<b>49</b>	<b>578,179</b>	<b>5,533.61</b>	<b>0.90</b>	<b>573,600</b>	<b>0</b>	<b>4,375</b>

<sup>a</sup>Incluye casos positivos y negativos a SARS-CoV-2; <sup>b</sup>Incluye casos confirmados y probables; <sup>c</sup>Casos por 100,000 habitantes

<sup>d</sup>Últimas 4 semanas por fecha de confirmación de laboratorio; <sup>e</sup> Pendientes verificación territorial

Fuente: Sistema Nacional de Vigilancia Epidemiológica (SINAVE)

Figura 2. Defunciones COVID-19 por fecha de ocurrencia. República Dominicana

