

ENFERMEDAD POR
CORONAVIRUS 2019
 (COVID-19)

SITUACIÓN EN LA REPÚBLICA DOMINICANA

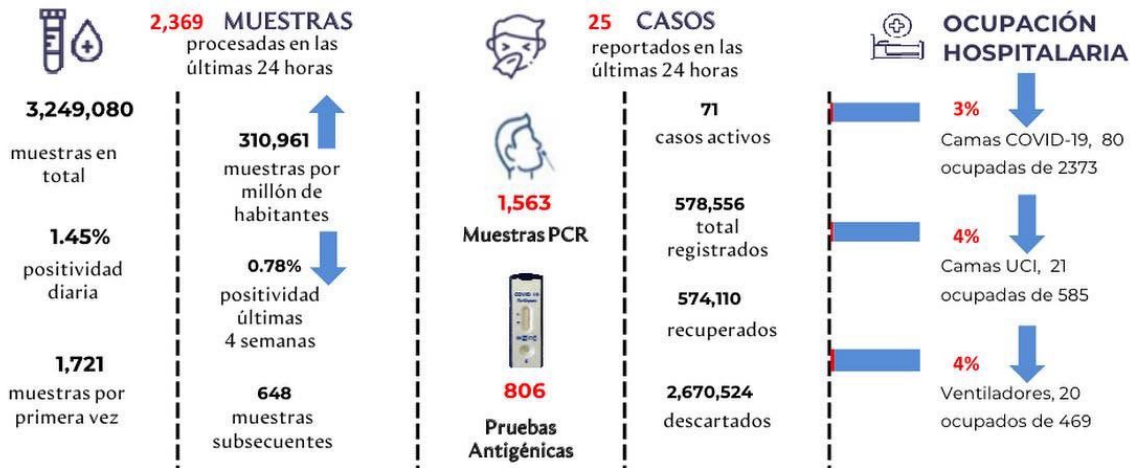
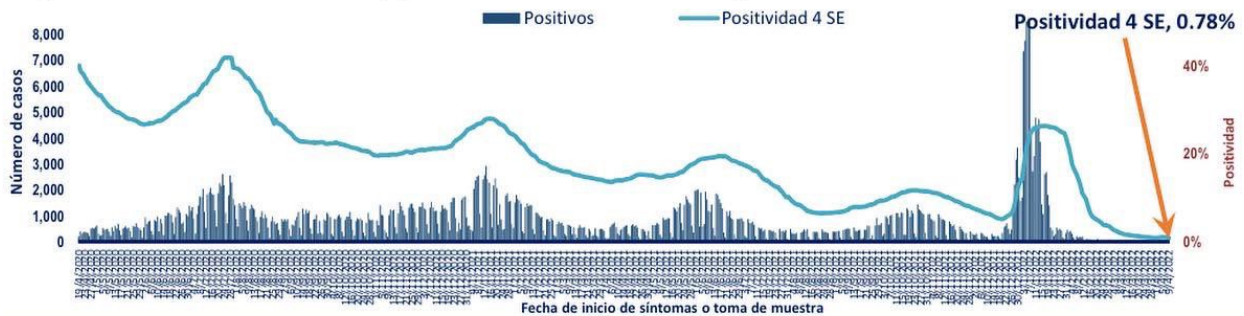


Figura 1. Tendencia de los casos y positividad de COVID-19 en República Dominicana



GRUPOS DE RIESGO	2,301 trabajadores de la salud	1,830 embarazadas	23.13% Fallecidos con hipertensión como comorbilidad	14.47% Fallecidos con diabetes como comorbilidad
0 DEFUNCIONES notificadas en las últimas 24 horas	0 DEFUNCIONES ocurridas en las últimas 24 horas	67,081 menores de 20 años	4,375 Defunciones en total	418.72 Mortalidad por millón de habitantes
				0.76% Letalidad

SITUACIÓN LAS AMERICAS

2,706,819 defunciones
 (733 Nuevas)

151,241,852
 Casos registrados

82,616
 Casos nuevos

2,608.42
 Mortalidad por millón de habitantes

SITUACIÓN GLOBAL

6,170,283 defunciones
 (3,905 Nuevas)

494,587,638
 Casos registrados

1,138,093
 Casos nuevos

795.44
 Mortalidad por millón de habitantes



Tabla 1. Casos, defunciones y positividad por COVID-19 según provincia de residencia, República Dominicana

Provincia	Muestras procesadas ^a	Casos (n) ^b					Defunciones (n) ^b	
		Nuevos	Registrados	Incidencia Acumulada	Positividad (%) ^d	Recuperados	Últimas 24Horas	Acumulados
01 Distrito Nacional	687,145	9	150,012	14,380.18	1.76	149,305	0	682
02 Azua	34,656	0	6,342	2,853.47	0.96	6,300	0	42
03 Baoruco	18,614	0	3,484	3,449.33	0.61	3,468	0	16
04 Barahona	38,307	0	6,746	3,565.97	0.81	6,711	0	35
05 Dajabón	23,131	0	5,000	7,522.53	0.36	4,984	0	16
06 Duarte	88,983	0	13,097	4,381.54	0.25	12,859	0	238
07 Elías Piña	14,309	0	1,296	2,044.10	0.48	1,290	0	6
08 El Seibo	12,920	0	2,069	2,212.64	0.00	2,053	0	16
09 Espaillat	87,162	0	17,801	7,421.88	0.06	17,663	0	138
10 Independencia	18,236	0	2,522	4,316.72	0.00	2,508	0	13
11 La Altagracia	192,513	1	18,071	5,113.38	1.23	17,969	0	98
12 La Romana	103,504	0	17,859	6,551.43	0.78	17,644	0	215
13 La Vega	99,769	0	18,673	4,540.11	1.25	18,431	0	242
14 María Trinidad Sánchez	49,242	0	7,778	5,512.52	1.87	7,743	0	35
15 Monte Cristi	27,974	0	4,978	4,246.68	0.00	4,942	0	36
16 Pedernales	6,875	0	1,481	4,231.79	0.00	1,477	0	4
17 Peravia	30,275	0	5,300	2,684.44	0.51	5,220	0	80
18 Puerto Plata	138,757	0	19,469	5,842.67	0.25	19,299	0	169
19 Hermanas Mirabal	45,866	0	6,013	6,525.37	0.23	5,958	0	55
20 Samaná	18,439	0	2,059	1,835.77	5.23	2,047	0	11
21 San Cristóbal	88,962	2	16,647	2,611.58	0.39	16,394	0	248
22 San Juan	51,422	0	9,496	4,282.57	0.55	9,417	0	79
23 San Pedro de Macorís	65,510	0	9,609	3,150.84	1.92	9,544	0	65
24 Sánchez Ramírez	34,041	0	5,699	3,749.88	0.00	5,653	0	46
25 Santiago	327,431	5	61,982	5,930.33	1.95	61,295	0	679
26 Santiago Rodríguez	25,267	0	4,576	7,990.78	0.37	4,563	0	13
27 Valverde	68,371	0	11,208	6,342.24	0.95	11,141	0	58
28 Monseñor Nouel	40,218	0	6,339	3,637.29	0.39	6,280	0	58
29 Monte Plata	44,416	1	4,318	2,260.34	0.16	4,279	0	38
30 Hato Mayor	22,912	0	3,449	4,021.59	0.35	3,427	0	21
31 San Jose de Ocoa	15,127	0	2,615	4,806.54	1.74	2,583	0	31
32 Santo Domingo	627,490	6	119,342	4,106.74	0.46	118,444	0	890
99 No especificado ^e	101,236	1	13,226	-	-	13,219	0	2
Total	3,249,080	25	578,556	5,537.22	0.78	574,110	0	4,375

^aIncluye casos positivos y negativos a SARS-CoV-2; ^bIncluye casos confirmados y probables; ^cCasos por 100,000 habitantes

^dÚltimas 4 semanas por fecha de confirmación de laboratorio; ^e Pendientes verificación territorial

Fuente: Sistema Nacional de Vigilancia Epidemiológica (SINAVE)

Figura 2. Defunciones COVID-19 por fecha de ocurrencia. República Dominicana

