

**ENFERMEDAD POR**  
**CORONAVIRUS 2019**  
 (COVID-19)

SITUACIÓN EN LA REPÚBLICA DOMINICANA

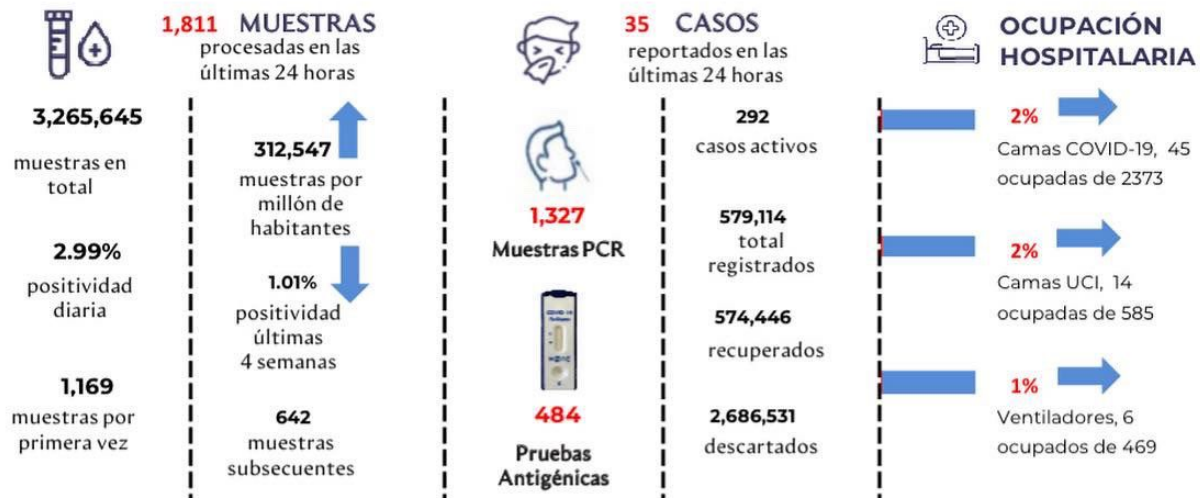
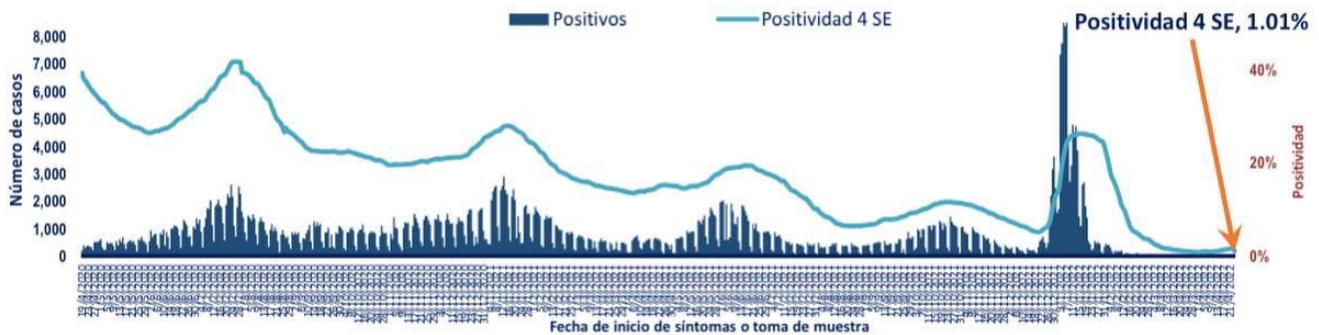


Figura 1. Tendencia de los casos y positividad de COVID-19 en República Dominicana



GRUPOS DE RIESGO	2,301 trabajadores de la salud	1,830 embarazadas	23.13% Fallecidos con hipertensión como comorbilidad	14.47% Fallecidos con diabetes como comorbilidad
0 DEFUNCIONES notificadas en las últimas 24 horas	0 DEFUNCIONES ocurridas en las últimas 24 horas	67,183 menores de 20 años	4,376 Defunciones en total	418.82 Mortalidad por millón de habitantes
				0.76% Letalidad

SITUACIÓN LAS AMERICAS

2,717,108 defunciones (658 Nuevas)

152,265,980 Casos registrados

105,375 Casos nuevos

2,618.33 Mortalidad por millón de habitantes

SITUACIÓN GLOBAL

6,213,876 defunciones (2,063 Nuevas)

505,817,953 Casos registrados

700,097 Casos nuevos

801.06 Mortalidad por millón de habitantes



ENFERMEDAD POR **CORONAVIRUS** 2019 (COVID-19)

Tabla 1. Casos, defunciones y positividad por COVID-19 según provincia de residencia, República Dominicana

Provincia	Muestras procesadas <sup>a</sup>	Casos (n) <sup>b</sup>					Defunciones (n) <sup>b</sup>	
		Nuevos	Registrados	Incidencia Acumulada	Positividad (%) <sup>d</sup>	Recuperados	Últimas 24Horas	Acumulados
01 Distrito Nacional	689,590	19	150,280	14,405.87	4.39	149,411	0	682
02 Azua	34,826	0	6,346	2,855.27	1.30	6,304	0	42
03 Baoruco	18,663	0	3,484	3,449.33	0.91	3,469	0	16
04 Barahona	38,494	0	6,751	3,568.62	2.74	6,714	0	35
05 Dajabón	23,259	0	5,001	7,524.03	0.00	4,986	0	16
06 Duarte	89,877	0	13,101	4,382.88	0.38	12,863	0	238
07 Elías Piña	14,382	0	1,296	2,044.10	0.00	1,290	0	6
08 El Seibo	12,985	0	2,069	2,212.64	0.00	2,053	0	16
09 Espaillat	87,614	1	17,807	7,424.38	0.60	17,666	0	139
10 Independencia	18,259	0	2,522	4,316.72	0.00	2,508	0	13
11 La Altagracia	193,814	1	18,129	5,129.79	2.03	18,023	0	98
12 La Romana	103,683	0	17,865	6,553.63	1.69	17,646	0	215
13 La Vega	99,945	2	18,679	4,541.56	3.30	18,439	0	242
14 María Trinidad Sánchez	49,895	0	7,787	5,518.90	0.29	7,748	0	35
15 Monte Cristi	28,254	0	4,980	4,248.39	0.23	4,943	0	36
16 Pedernales	6,888	0	1,481	4,231.79	0.00	1,477	0	4
17 Peravia	30,581	0	5,302	2,685.45	0.20	5,221	0	80
18 Puerto Plata	140,252	1	19,478	5,845.37	0.33	19,311	0	169
19 Hermanas Mirabal	46,057	2	6,016	6,528.63	0.51	5,959	0	55
20 Samaná	18,513	0	2,061	1,837.55	2.94	2,048	0	11
21 San Cristóbal	89,161	0	16,650	2,612.06	0.68	16,399	0	248
22 San Juan	51,487	0	9,498	4,283.47	2.44	9,421	0	79
23 San Pedro de Macorís	66,639	1	9,650	3,164.29	3.27	9,572	0	65
24 Sánchez Ramírez	34,103	0	5,699	3,749.88	0.00	5,654	0	46
25 Santiago	330,136	6	62,047	5,936.55	1.72	61,334	0	679
26 Santiago Rodríguez	25,450	0	4,576	7,990.78	0.34	4,563	0	13
27 Valverde	68,742	0	11,212	6,344.50	0.49	11,144	0	58
28 Monseñor Noel	40,250	0	6,341	3,638.44	0.81	6,281	0	58
29 Monte Plata	45,104	0	4,319	2,260.87	0.18	4,281	0	38
30 Hato Mayor	22,990	0	3,450	4,022.76	0.00	3,428	0	21
31 San Jose de Ocoa	15,201	0	2,615	4,806.54	0.45	2,583	0	31
32 Santo Domingo	629,314	2	119,395	4,108.56	1.08	118,487	0	890
99 No especificado <sup>e</sup>	101,237	0	13,227	-	-	13,220	0	2
<b>Total</b>	<b>3,265,645</b>	<b>35</b>	<b>579,114</b>	<b>5,542.56</b>	<b>1.01</b>	<b>574,446</b>	<b>0</b>	<b>4,376</b>

<sup>a</sup>Incluye casos positivos y negativos a SARS-CoV-2; <sup>b</sup>Incluye casos confirmados y probables; <sup>c</sup>Casos por 100,000 habitantes

<sup>d</sup>Últimas 4 semanas por fecha de confirmación de laboratorio; <sup>e</sup> Pendientes verificación territorial

Fuente: Sistema Nacional de Vigilancia Epidemiológica (SINAIVE)

Figura 2. Defunciones COVID-19 por fecha de ocurrencia. República Dominicana

