

ENFERMEDAD POR
CORONAVIRUS 2019
(COVID-19)

SITUACIÓN EN LA REPÚBLICA DOMINICANA

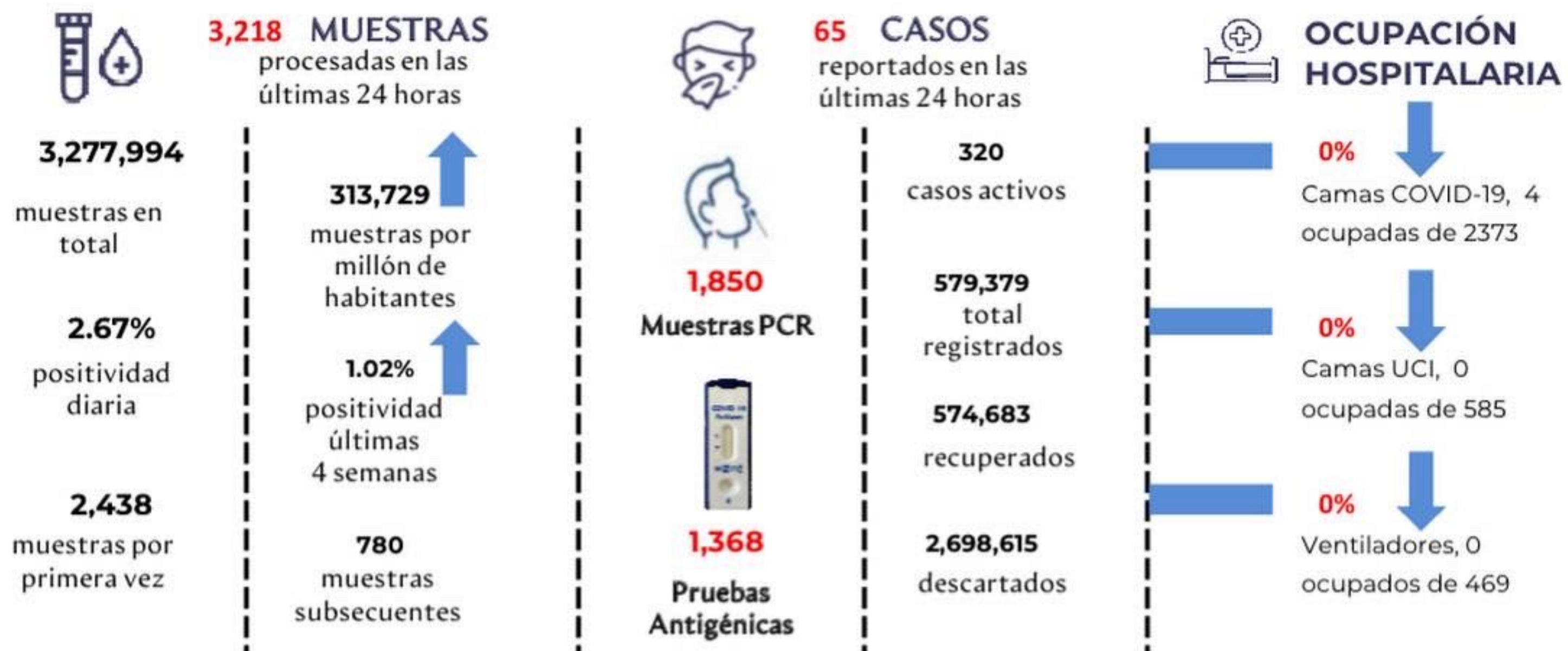
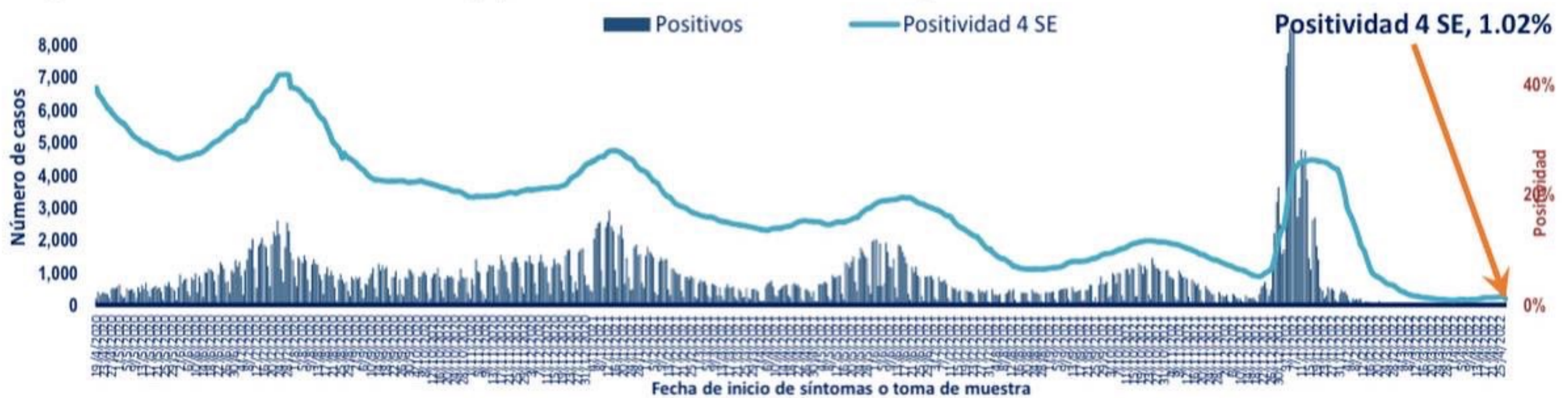


Figura 1. Tendencia de los casos y positividad de COVID-19 en República Dominicana



GRUPOS DE RIESGO	2,301 trabajadores de la salud	1,830 embarazadas 67,240 menores de 20 años	23.13% Fallecidos con hipertensión como comorbilidad	14.47% Fallecidos con diabetes como comorbilidad
0 DEFUNCIONES notificadas en las últimas 24 horas	0 DEFUNCIONES ocurridas en las últimas 24 horas	4,376 Defunciones en total	418.82 Mortalidad por millón de habitantes	0.76% Letalidad

SITUACIÓN LAS AMERICAS

2,721,086 defunciones
(95 Nuevas)

152,788,287 Casos registrados

85,266 Casos nuevos

2,622.17 Mortalidad por millón de habitantes

SITUACIÓN GLOBAL

6,230,357 defunciones
(2,150 Nuevas)

509,531,232 Casos registrados

633,439 Casos nuevos

803.19 Mortalidad por millón de habitantes



Tabla 1. Casos, defunciones y positividad por COVID-19 según provincia de residencia, República Dominicana

Provincia	Muestras procesadas ^a	Casos (n) ^b					Defunciones (n) ^b	
		Nuevos	Registrados	Incidencia Acumulada	Positividad (%) ^d	Recuperados	Últimas 24Horas	Acumulados
01 Distrito Nacional	692,417	40	150,443	14,421.49	4.17	149,533	0	682
02 Azua	34,918	0	6,346	2,855.27	1.21	6,305	0	42
03 Baoruco	18,682	0	3,484	3,449.33	0.88	3,469	0	16
04 Barahona	38,507	0	6,751	3,568.62	2.82	6,716	0	35
05 Dajabón	23,331	1	5,002	7,525.54	0.37	4,987	0	16
06 Duarte	90,234	0	13,106	4,384.55	0.43	12,868	0	238
07 Elías Piña	14,388	0	1,296	2,044.10	0.00	1,290	0	6
08 El Seibo	12,988	0	2,069	2,212.64	0.00	2,053	0	16
09 Espaillat	88,225	0	17,810	7,425.63	0.82	17,669	0	139
10 Independencia	18,259	0	2,522	4,316.72	0.00	2,508	0	13
11 La Altagracia	194,587	0	18,137	5,132.06	1.88	18,035	0	98
12 La Romana	103,973	2	17,873	6,556.57	1.78	17,650	0	215
13 La Vega	100,186	3	18,688	4,543.75	2.81	18,444	0	242
14 María Trinidad Sánchez	49,908	0	7,787	5,518.90	0.60	7,752	0	35
15 Monte Cristi	28,326	0	4,980	4,248.39	0.23	4,945	0	36
16 Pedernales	6,895	0	1,481	4,231.79	0.00	1,477	0	4
17 Peravia	30,732	0	5,303	2,685.96	0.18	5,222	0	80
18 Puerto Plata	140,539	0	19,479	5,845.67	0.46	19,314	0	169
19 Hermanas Mirabal	46,132	0	6,017	6,529.71	0.60	5,960	0	55
20 Samaná	18,534	0	2,061	1,837.55	3.25	2,049	0	11
21 San Cristóbal	89,416	1	16,653	2,612.53	0.65	16,399	0	248
22 San Juan	51,508	0	9,498	4,283.47	3.03	9,422	0	79
23 San Pedro de Macorís	67,010	0	9,652	3,164.94	2.88	9,583	0	65
24 Sánchez Ramírez	34,113	1	5,700	3,750.54	0.00	5,654	0	46
25 Santiago	331,353	10	62,079	5,939.61	2.06	61,365	0	679
26 Santiago Rodríguez	25,516	0	4,576	7,990.78	0.32	4,563	0	13
27 Valverde	68,829	0	11,213	6,345.07	0.65	11,145	0	58
28 Monseñor Nouel	40,268	0	6,341	3,638.44	0.91	6,282	0	58
29 Monte Plata	45,214	0	4,319	2,260.87	0.20	4,281	0	38
30 Hato Mayor	23,054	0	3,450	4,022.76	0.00	3,428	0	21
31 San Jose de Ocoa	15,248	0	2,615	4,806.54	0.00	2,584	0	31
32 Santo Domingo	633,467	6	119,417	4,109.32	0.58	118,510	0	890
99 No especificado ^e	101,237	1	13,231	-	-	13,221	0	2
Total	3,277,994	65	579,379	5,545.09	1.02	574,683	0	4,376

^aIncluye casos positivos y negativos a SARS-CoV-2; ^bIncluye casos confirmados y probables; ^cCasos por 100,000 habitantes

^dÚltimas 4 semanas por fecha de confirmación de laboratorio; ^e Pendientes verificación territorial

Fuente: Sistema Nacional de Vigilancia Epidemiológica (SINAVE)

Figura 2. Defunciones COVID-19 por fecha de ocurrencia. República Dominicana

