

ENFERMEDAD POR
CORONAVIRUS 2019
 (COVID-19)

SITUACIÓN EN LA REPÚBLICA DOMINICANA

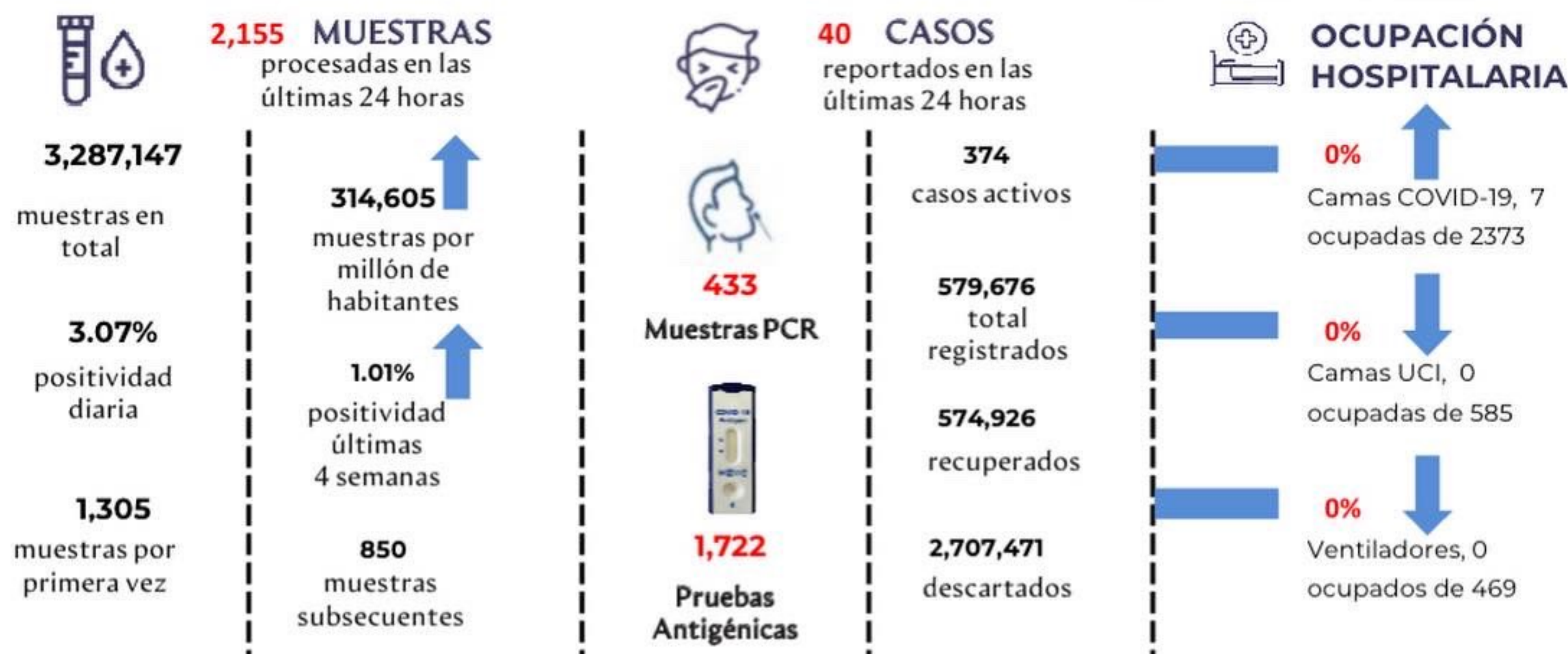
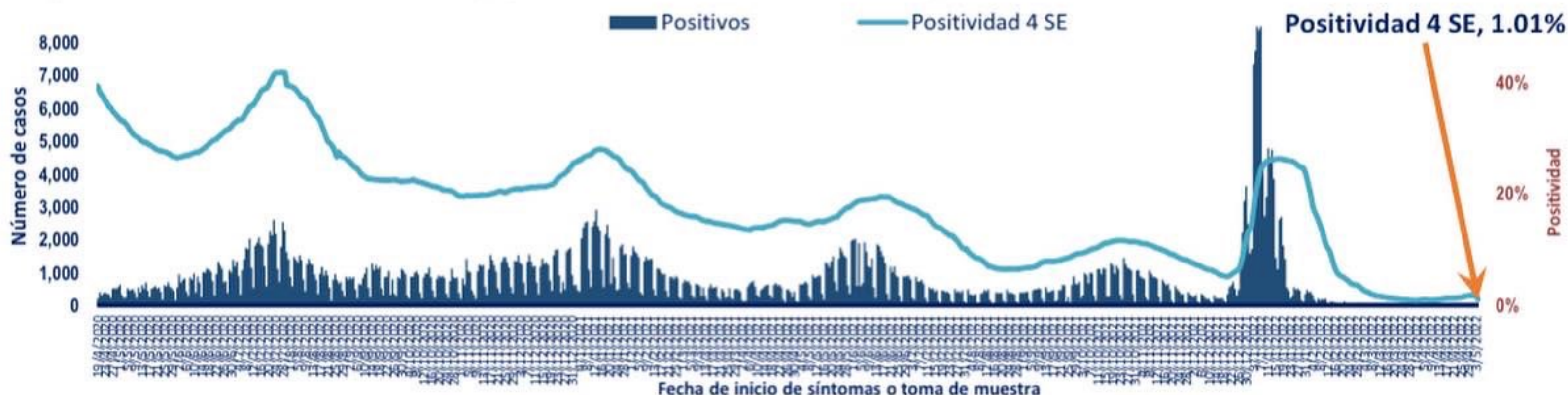


Figura 1. Tendencia de los casos y positividad de COVID-19 en República Dominicana



GRUPOS DE RIESGO	2,301 trabajadores de la salud	1,830 embarazadas 67,294 menores de 20 años	23.13% Fallecidos con hipertensión como comorbilidad	14.47% Fallecidos con diabetes como comorbilidad
DEFUNCIONES notificadas en las últimas 24 horas	0 DEFUNCIONES ocurridas en las últimas 24 horas	4,376 Defunciones en total	418.82 Mortalidad por millón de habitantes	0.75% Letalidad

SITUACIÓN LAS AMERICAS

2,724,964
defunciones
 (189 Nuevas)

153,342,759
 Casos registrados

60,551
 Casos nuevos

2,625.90
 Mortalidad por millón de habitantes

SITUACIÓN GLOBAL

6,243,038
defunciones
 (1,585 Nuevas)

512,607,587
 Casos registrados

566,814
 Casos nuevos

804.82
 Mortalidad por millón de habitantes



ENFERMEDAD POR **CORONAVIRUS** 2019 (COVID-19)

Tabla 1. Casos, defunciones y positividad por COVID-19 según provincia de residencia, República Dominicana

Provincia	Muestras procesadas ^a	Casos (n) ^b					Defunciones (n) ^b	
		Nuevos	Registrados	Incidencia Acumulada	Positividad (%) ^d	Recuperados	Últimas 24Horas	Acumulados
01 Distrito Nacional	693,378	23	150,618	14,438.27	4.80	149,685	0	682
02 Azua	34,984	0	6,348	2,856.17	1.20	6,306	0	42
03 Baoruco	18,710	0	3,485	3,450.32	0.00	3,469	0	16
04 Barahona	38,518	0	6,751	3,568.62	2.90	6,716	0	35
05 Dajabón	23,384	0	5,002	7,525.54	0.36	4,987	0	16
06 Duarte	90,454	0	13,107	4,384.89	0.23	12,869	0	238
07 Elías Piña	14,388	0	1,296	2,044.10	0.00	1,290	0	6
08 El Seibo	12,990	0	2,069	2,212.64	0.00	2,053	0	16
09 Espaillat	88,370	0	17,811	7,426.05	0.74	17,671	0	139
10 Independencia	18,269	1	2,523	4,318.43	0.00	2,508	0	13
11 La Altagracia	198,697	0	18,170	5,141.40	1.02	18,062	0	98
12 La Romana	104,032	1	17,875	6,557.30	2.08	17,655	0	215
13 La Vega	100,312	0	18,702	4,547.16	3.78	18,447	0	242
14 María Trinidad Sánchez	49,973	0	7,787	5,518.90	0.81	7,752	0	35
15 Monte Cristi	28,338	0	4,980	4,248.39	0.33	4,945	0	36
16 Pedernales	6,904	0	1,481	4,231.79	0.00	1,477	0	4
17 Peravia	30,859	0	5,306	2,687.48	0.16	5,223	0	80
18 Puerto Plata	140,644	0	19,479	5,845.67	0.39	19,314	0	169
19 Hermanas Mirabal	46,193	0	6,017	6,529.71	0.62	5,963	0	55
20 Samaná	18,545	0	2,062	1,838.45	4.26	2,049	0	11
21 San Cristóbal	89,509	1	16,657	2,613.15	0.50	16,402	0	248
22 San Juan	51,544	0	9,498	4,283.47	2.34	9,422	0	79
23 San Pedro de Macorís	67,076	0	9,655	3,165.93	1.86	9,586	0	65
24 Sánchez Ramírez	34,123	0	5,700	3,750.54	0.00	5,655	0	46
25 Santiago	332,458	7	62,107	5,942.29	2.34	61,388	0	679
26 Santiago Rodríguez	25,561	0	4,576	7,990.78	0.00	4,563	0	13
27 Valverde	69,028	1	11,214	6,345.63	0.44	11,145	0	58
28 Monseñor Nouel	40,291	0	6,341	3,638.44	0.96	6,283	0	58
29 Monte Plata	45,666	0	4,320	2,261.39	0.17	4,281	0	38
30 Hato Mayor	23,074	0	3,450	4,022.76	0.00	3,428	0	21
31 San Jose de Ocoa	15,291	2	2,617	4,810.22	0.57	2,584	0	31
32 Santo Domingo	634,347	3	119,438	4,110.04	0.57	118,524	0	890
99 No especificado ^e	101,237	1	13,234	-	-	13,224	0	2
Total	3,287,147	40	579,676	5,547.94	1.01	574,926	0	4,376

^aIncluye casos positivos y negativos a SARS-CoV-2; ^bIncluye casos confirmados y probables; ^cCasos por 100,000 habitantes

^dÚltimas 4 semanas por fecha de confirmación de laboratorio; ^e Pendientes verificación territorial

Fuente: Sistema Nacional de Vigilancia Epidemiológica (SINAVE)

Figura 2. Defunciones COVID-19 por fecha de ocurrencia. República Dominicana

