

SITUACIÓN EN LA REPÚBLICA DOMINICANA

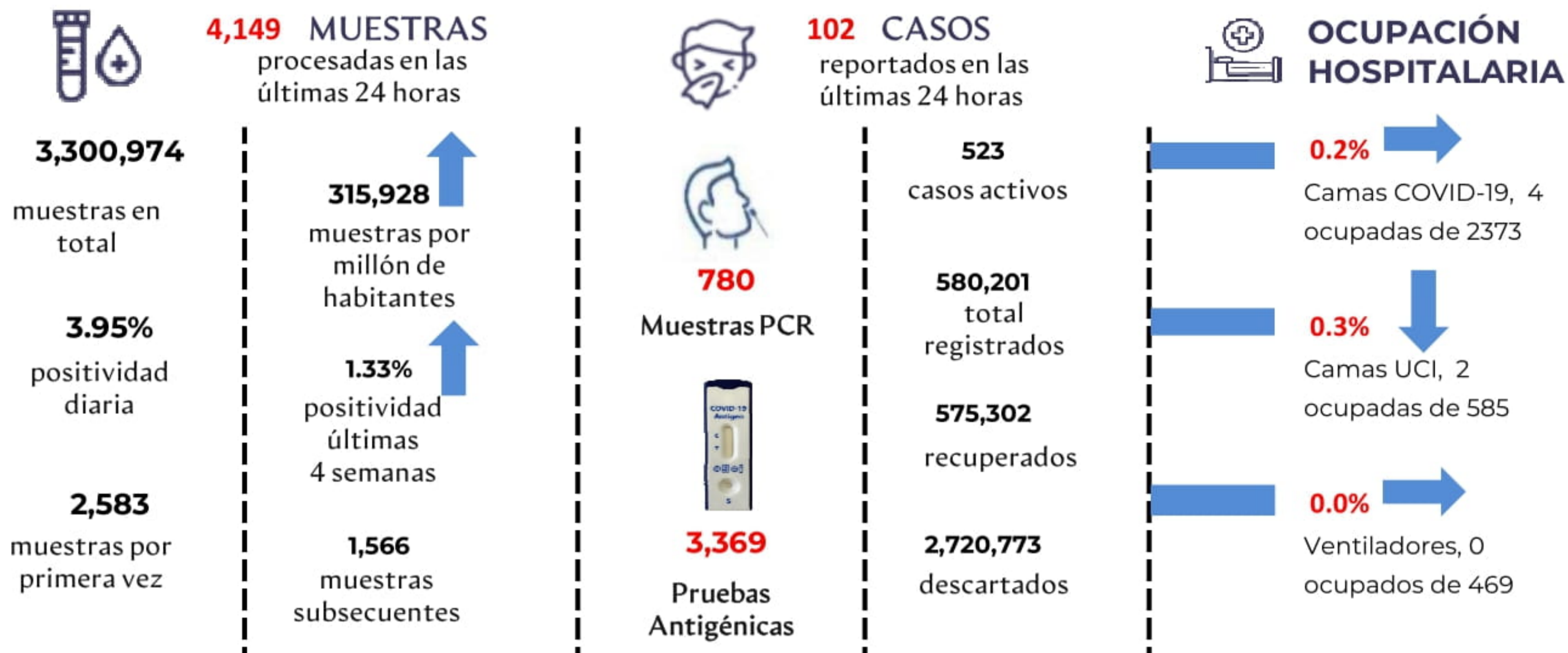
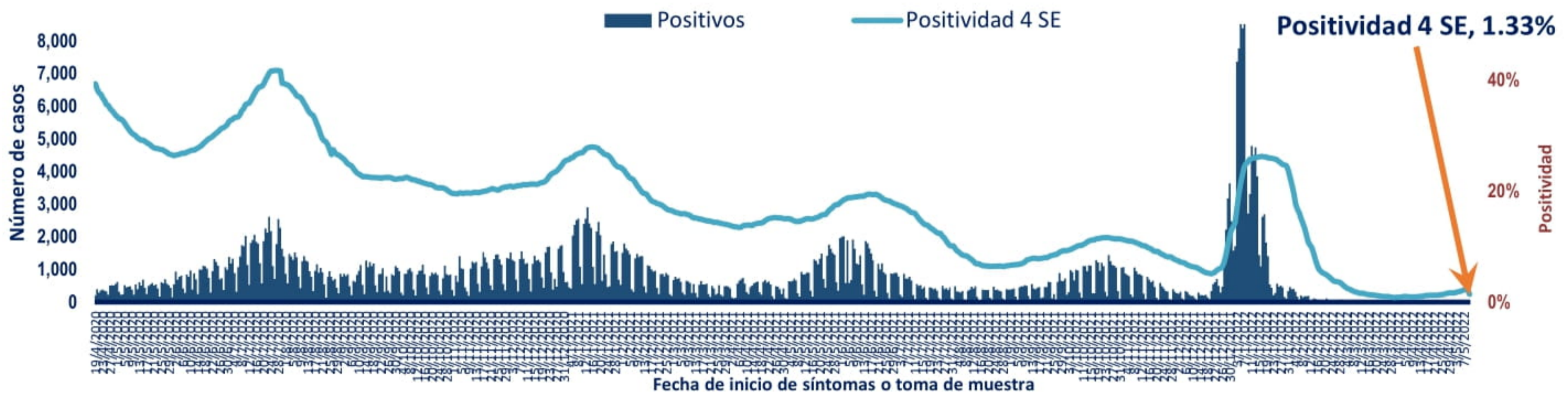


Figura 1. Tendencia de los casos y positividad de COVID-19 en República Dominicana



GRUPOS DE RIESGO	2,302 trabajadores de la salud	1,830 embarazadas 67,432 menores de 20 años	23.13% Fallecidos con hipertensión como comorbilidad	14.47% Fallecidos con diabetes como comorbilidad
0 DEFUNCIONES notificadas en las últimas 24 horas	0 DEFUNCIONES ocurridas en las últimas 24 horas	4,376 Defunciones en total	418.82 Mortalidad por millón de habitantes	0.75% Letalidad

SITUACIÓN LAS AMERICAS

2,478,695
defunciones
 (1,821 Nuevas)

130,357,171
 Casos registrados

594,727
 Casos nuevos

2,388.59
 Mortalidad por millón de habitantes

SITUACIÓN GLOBAL

5,610,291
defunciones
 (9,222 Nuevas)

3,566,955,803
 Casos registrados

3,849,131
 Casos nuevos

723.25
 Mortalidad por millón de habitantes



ENFERMEDAD POR **CORONAVIRUS** 2019 (COVID-19)**Tabla 1.** Casos, defunciones y positividad por COVID-19 según provincia de residencia, República Dominicana

Provincia	Muestras procesadas ^a	Casos (n) ^b					Defunciones (n) ^b	
		Nuevos	Registrados	Incidencia Acumulada	Positividad (%) ^d	Recuperados	Últimas 24Horas	Acumulados
01 Distrito Nacional	695,494	34	150,820	14,457.63	6.15	149,851	0	682
02 Azua	35,051	0	6,348	2,856.17	1.19	6,308	0	42
03 Baoruco	18,736	0	3,487	3,452.30	1.87	3,472	0	16
04 Barahona	38,556	0	6,754	3,570.20	4.55	6,717	0	35
05 Dajabón	23,425	0	5,003	7,527.04	0.73	4,988	0	16
06 Duarte	90,870	0	13,122	4,389.91	0.76	12,877	0	238
07 Elías Piña	14,398	0	1,296	2,044.10	0.00	1,290	0	6
08 El Seibo	12,991	0	2,069	2,212.64	0.00	2,053	0	16
09 Espaillat	88,624	7	17,822	7,430.63	1.70	17,673	0	139
10 Independencia	18,276	0	2,524	4,320.14	0.00	2,508	0	13
11 La Altagracia	199,853	3	18,189	5,146.77	1.51	18,073	0	98
12 La Romana	104,100	0	17,879	6,558.77	1.97	17,658	0	215
13 La Vega	100,501	0	18,716	4,550.56	3.84	18,470	0	242
14 María Trinidad Sánchez	50,140	0	7,788	5,519.61	0.00	7,752	0	35
15 Monte Cristi	28,498	1	4,982	4,250.09	0.73	4,945	0	36
16 Pedernales	6,914	0	1,481	4,231.79	0.00	1,477	0	4
17 Peravia	30,994	1	5,308	2,688.49	0.43	5,225	0	80
18 Puerto Plata	143,986	8	19,506	5,853.77	0.63	19,328	0	169
19 Hermanas Mirabal	46,294	1	6,019	6,531.88	0.53	5,963	0	55
20 Samaná	18,598	0	2,063	1,839.34	2.48	2,049	0	11
21 San Cristóbal	89,629	0	16,664	2,614.25	1.41	16,406	0	248
22 San Juan	51,587	0	9,500	4,284.37	2.29	9,422	0	79
23 San Pedro de Macorís	67,871	3	9,724	3,188.55	2.78	9,651	0	65
24 Sánchez Ramírez	34,194	0	5,702	3,751.86	0.00	5,655	0	46
25 Santiago	333,908	8	62,158	5,947.17	2.37	61,428	0	679
26 Santiago Rodríguez	25,585	0	4,576	7,990.78	0.00	4,563	0	13
27 Valverde	69,196	3	11,217	6,347.33	0.57	11,147	0	58
28 Monseñor Nouel	40,339	2	6,343	3,639.59	1.79	6,283	0	58
29 Monte Plata	46,280	2	4,323	2,262.96	0.24	4,282	0	38
30 Hato Mayor	23,106	1	3,453	4,026.26	1.15	3,429	0	21
31 San Jose de Ocoa	15,361	0	2,618	4,812.06	0.98	2,585	0	31
32 Santo Domingo	636,381	28	119,512	4,112.59	1.09	118,546	0	890
99 No especificado ^e	101,238	0	13,235	-	-	13,228	0	2
Total	3,300,974	102	580,201	5,552.96	1.33	575,302	0	4,376

^aIncluye casos positivos y negativos a SARS-CoV-2; ^bIncluye casos confirmados y probables; ^cCasos por 100,000 habitantes

^dÚltimas 4 semanas por fecha de confirmación de laboratorio; ^e Pendientes verificación territorial

Fuente: Sistema Nacional de Vigilancia Epidemiológica (SINAVE)

Figura 2. Defunciones COVID-19 por fecha de ocurrencia. República Dominicana