

ENFERMEDAD POR
CORONAVIRUS 2019
 (COVID-19)

SITUACIÓN EN LA REPÚBLICA DOMINICANA

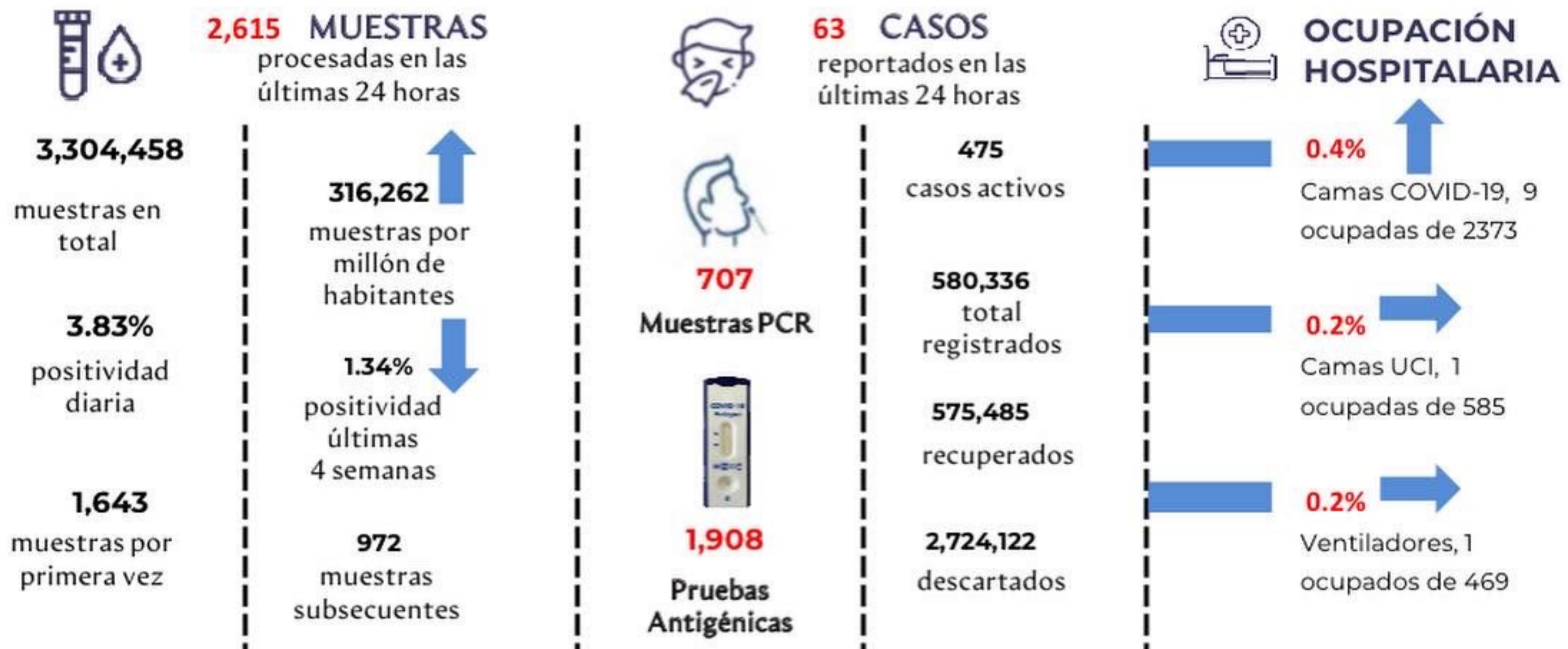
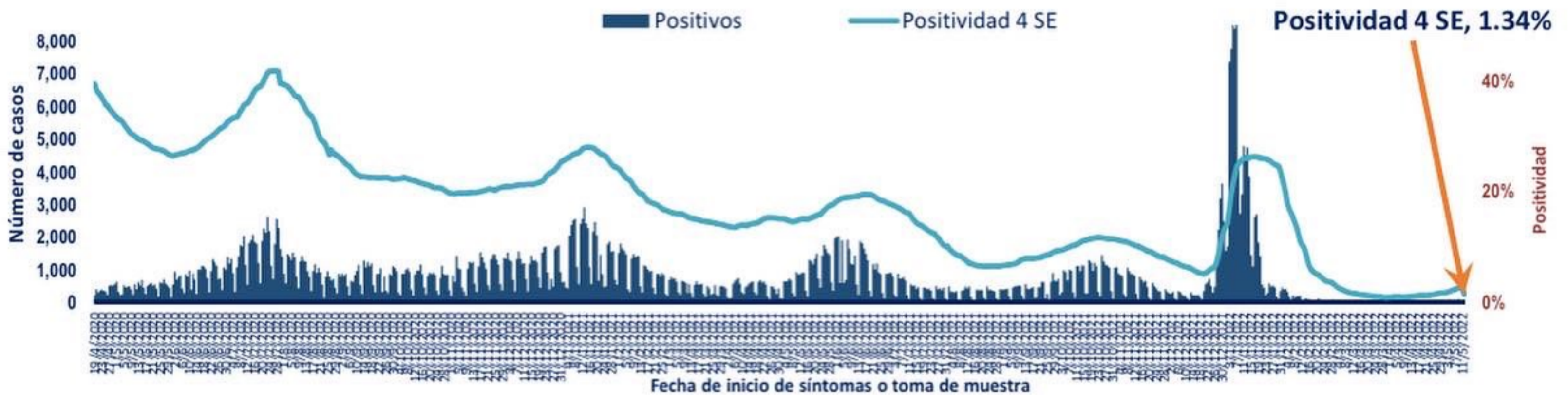


Figura 1. Tendencia de los casos y positividad de COVID-19 en República Dominicana



GRUPOS DE RIESGO	2,302 trabajadores de la salud	1,830 embarazadas 67,496 menores de 20 años	23.13% Fallecidos con hipertensión como comorbilidad	14.47% Fallecidos con diabetes como comorbilidad
0 DEFUNCIONES notificadas en las últimas 24 horas	0 DEFUNCIONES ocurridas en las últimas 24 horas	4,376 Defunciones en total	418.82 Mortalidad por millón de habitantes	0.75% Letalidad

SITUACIÓN LAS AMERICAS

2,731,331
defunciones
 (55 Nuevas)
154,267,163
 Casos registrados
175,135
 Casos nuevos
2,632.04
 Mortalidad por millón de habitantes

SITUACIÓN GLOBAL

6,259,945
defunciones
 (1,373 Nuevas)
516,922,683
 Casos registrados
363,925
 Casos nuevos
807.00
 Mortalidad por millón de habitantes



ENFERMEDAD POR **CORONAVIRUS** 2019 (COVID-19)

Tabla 1. Casos, defunciones y positividad por COVID-19 según provincia de residencia, República Dominicana

Provincia	Muestras procesadas ^a	Casos (n) ^b					Defunciones (n) ^b	
		Nuevos	Registrados	Incidencia Acumulada	Positividad (%) ^d	Recuperados	Últimas 24Horas	Acumulados
01 Distrito Nacional	696,465	53	150,894	14,464.73	7.02	150,031	0	682
02 Azua	35,092	0	6,348	2,856.17	1.11	6,308	0	42
03 Baoruco	18,748	0	3,487	3,452.30	1.77	3,472	0	16
04 Barahona	38,575	0	6,754	3,570.20	3.88	6,717	0	35
05 Dajabón	23,461	0	5,003	7,527.04	0.66	4,988	0	16
06 Duarte	91,098	0	13,122	4,389.91	0.84	12,879	0	238
07 Elías Piña	14,456	0	1,296	2,044.10	0.00	1,290	0	6
08 El Seibo	12,995	0	2,069	2,212.64	0.00	2,053	0	16
09 Espaillat	88,654	0	17,822	7,430.63	1.73	17,673	0	139
10 Independencia	18,277	0	2,524	4,320.14	0.00	2,508	0	13
11 La Altagracia	200,100	0	18,191	5,147.34	1.51	18,073	0	98
12 La Romana	104,155	1	17,883	6,560.23	2.19	17,659	0	215
13 La Vega	100,523	0	18,717	4,550.80	3.85	18,470	0	242
14 María Trinidad Sánchez	50,146	0	7,789	5,520.32	0.00	7,752	0	35
15 Monte Cristi	28,501	0	4,982	4,250.09	0.75	4,945	0	36
16 Pedernales	6,914	0	1,481	4,231.79	0.00	1,477	0	4
17 Peravia	31,047	0	5,308	2,688.49	0.42	5,225	0	80
18 Puerto Plata	144,047	0	19,506	5,853.77	0.64	19,328	0	169
19 Hermanas Mirabal	46,317	0	6,019	6,531.88	0.53	5,963	0	55
20 Samaná	18,641	0	2,064	1,840.23	2.53	2,049	0	11
21 San Cristóbal	89,696	0	16,668	2,614.88	1.52	16,406	0	248
22 San Juan	51,596	0	9,500	4,284.37	2.22	9,422	0	79
23 San Pedro de Macorís	67,949	0	9,727	3,189.54	2.84	9,651	0	65
24 Sánchez Ramírez	34,214	0	5,702	3,751.86	0.00	5,655	0	46
25 Santiago	334,468	4	62,167	5,948.03	2.21	61,429	0	679
26 Santiago Rodríguez	25,590	0	4,576	7,990.78	0.00	4,563	0	13
27 Valverde	69,257	0	11,217	6,347.33	0.57	11,147	0	58
28 Monseñor Nouel	40,349	0	6,343	3,639.59	1.75	6,283	0	58
29 Monte Plata	46,295	0	4,323	2,262.96	0.19	4,282	0	38
30 Hato Mayor	23,119	0	3,453	4,026.26	1.17	3,429	0	21
31 San Jose de Ocoa	15,372	0	2,618	4,812.06	0.98	2,587	0	31
32 Santo Domingo	637,103	5	119,548	4,113.83	1.21	118,543	0	890
99 No especificado ^e	101,238	0	13,235	-	-	13,228	0	2
Total	3,304,458	63	580,336	5,554.25	1.34	575,485	0	4,376

^aIncluye casos positivos y negativos a SARS-CoV-2; ^bIncluye casos confirmados y probables; ^cCasos por 100,000 habitantes

^dÚltimas 4 semanas por fecha de confirmación de laboratorio; ^e Pendientes verificación territorial

Fuente: Sistema Nacional de Vigilancia Epidemiológica (SINAVE)

Figura 2. Defunciones COVID-19 por fecha de ocurrencia. República Dominicana

