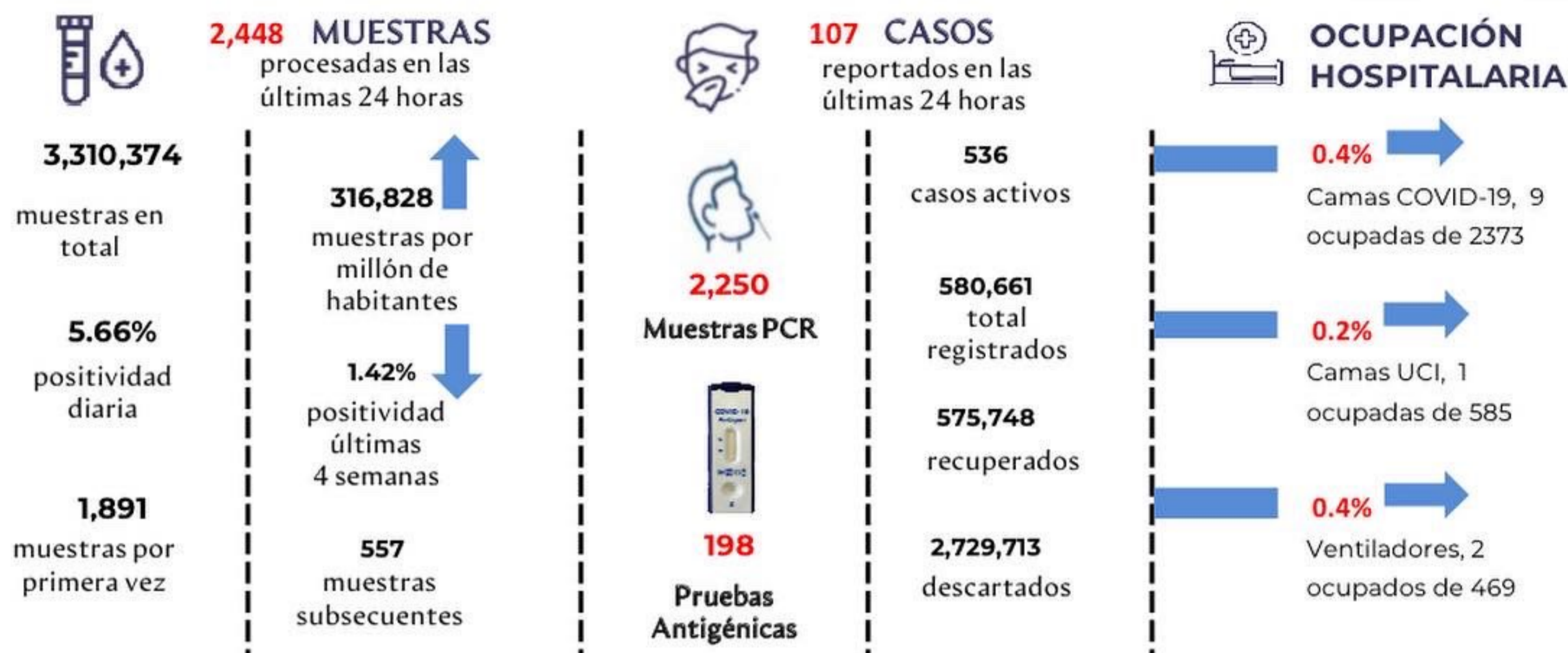
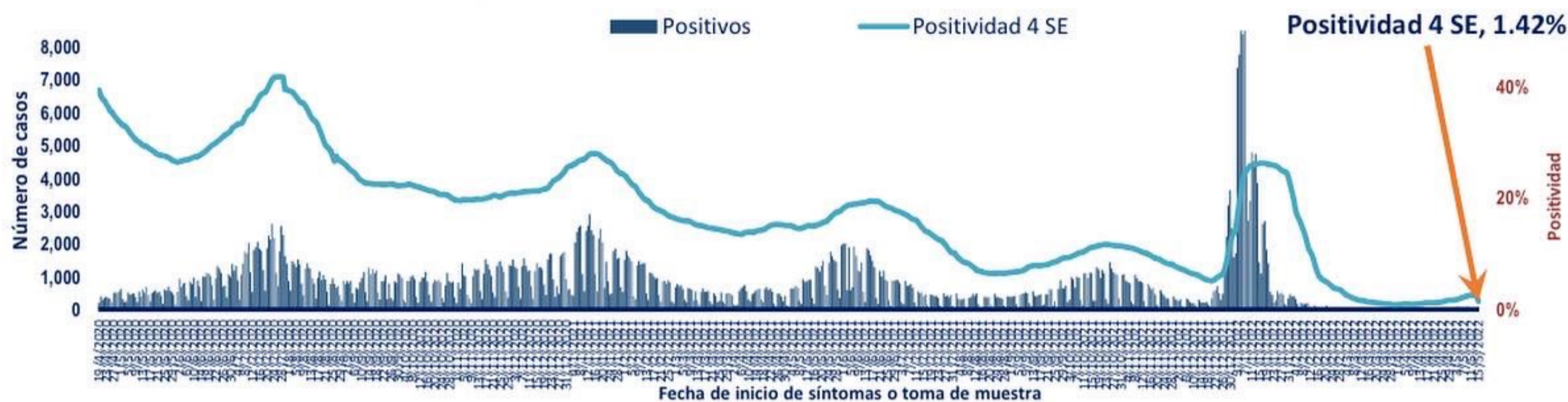


**SITUACIÓN EN LA REPÚBLICA DOMINICANA**



**Figura 1. Tendencia de los casos y positividad de COVID-19 en República Dominicana**



GRUPOS DE RIESGO	2,304 trabajadores de la salud	1,830 embarazadas 67,551 menores de 20 años	23.12% Fallecidos con hipertensión como comorbilidad	14.46% Fallecidos con diabetes como comorbilidad
1 DEFUNCIONES notificadas en las últimas 24 horas	0 DEFUNCIONES ocurridas en las últimas 24 horas	4,377 Defunciones en total	418.91 Mortalidad por millón de habitantes	0.75% Letalidad

**SITUACIÓN LAS AMERICAS**

**2,732,274** defunciones  
 ( 453 Nuevas )  
**154,462,695** Casos registrados  
**146,313** Casos nuevos  
**2,632.95** Mortalidad por millón de habitantes

**SITUACIÓN GLOBAL**

**6,261,708** defunciones  
 ( 1,738 Nuevas )  
**517,648,631** Casos registrados  
**567,618** Casos nuevos  
**807.23** Mortalidad por millón de habitantes





**Tabla 1.** Casos, defunciones y positividad por COVID-19 según provincia de residencia, República Dominicana

Provincia	Muestras procesadas <sup>a</sup>	Casos (n) <sup>b</sup>					Defunciones (n) <sup>b</sup>	
		Nuevos	Registrados	Incidencia Acumulada	Positividad (%) <sup>d</sup>	Recuperados	Últimas 24Horas	Acumulados
01 Distrito Nacional	697,611	85	151,092	14,483.71	6.66	150,141	0	683
02 Azua	35,147	0	6,349	2,856.62	1.20	6,308	0	42
03 Baoruco	18,751	0	3,487	3,452.30	1.74	3,472	0	16
04 Barahona	38,578	0	6,754	3,570.20	3.23	6,718	0	35
05 Dajabón	23,489	0	5,006	7,531.56	0.98	4,989	0	16
06 Duarte	91,318	0	13,125	4,390.91	1.05	12,883	0	238
07 Elías Piña	14,470	0	1,296	2,044.10	0.00	1,290	0	6
08 El Seibo	12,995	0	2,069	2,212.64	0.00	2,053	0	16
09 Espaillat	88,752	0	17,823	7,431.05	1.73	17,677	0	139
10 Independencia	18,278	0	2,524	4,320.14	0.00	2,510	0	13
11 La Altagracia	200,306	2	18,197	5,149.04	1.54	18,088	0	98
12 La Romana	104,281	1	17,884	6,560.60	1.73	17,662	0	215
13 La Vega	100,654	2	18,723	4,552.26	3.65	18,479	0	242
14 María Trinidad Sánchez	50,151	0	7,789	5,520.32	0.00	7,753	0	35
15 Monte Cristi	28,503	0	4,984	4,251.80	1.01	4,945	0	36
16 Pedernales	6,916	0	1,481	4,231.79	0.00	1,477	0	4
17 Peravia	31,117	0	5,309	2,689.00	0.52	5,227	0	80
18 Puerto Plata	144,222	2	19,509	5,854.67	0.81	19,332	0	169
19 Hermanas Mirabal	46,340	0	6,020	6,532.97	0.79	5,963	0	55
20 Samaná	18,656	0	2,064	1,840.23	1.79	2,051	0	11
21 San Cristóbal	89,844	1	16,675	2,615.98	2.07	16,410	0	248
22 San Juan	51,610	0	9,500	4,284.37	2.03	9,423	0	79
23 San Pedro de Macorís	68,050	0	9,729	3,190.19	2.38	9,656	0	65
24 Sánchez Ramírez	34,230	0	5,704	3,753.17	1.59	5,655	0	46
25 Santiago	335,163	4	62,207	5,951.86	2.49	61,453	0	679
26 Santiago Rodríguez	25,604	0	4,577	7,992.53	0.00	4,564	0	13
27 Valverde	69,302	0	11,218	6,347.89	0.70	11,148	0	58
28 Monseñor Nouel	40,362	0	6,344	3,640.16	1.74	6,283	0	58
29 Monte Plata	46,594	0	4,324	2,263.48	0.24	4,284	0	38
30 Hato Mayor	23,131	0	3,455	4,028.59	2.30	3,430	0	21
31 San Jose de Ocoa	15,446	1	2,623	4,821.25	1.89	2,588	0	31
32 Santo Domingo	639,265	9	119,585	4,115.10	1.14	118,608	0	890
99 No especificado <sup>e</sup>	101,238	0	13,235	-	-	13,228	0	2
<b>Total</b>	<b>3,310,374</b>	<b>107</b>	<b>580,661</b>	<b>5,557.36</b>	<b>1.42</b>	<b>575,748</b>	<b>0</b>	<b>4,377</b>

<sup>a</sup>Incluye casos positivos y negativos a SARS-CoV-2; <sup>b</sup>Incluye casos confirmados y probables; <sup>c</sup>Casos por 100,000 habitantes

<sup>d</sup>Últimas 4 semanas por fecha de confirmación de laboratorio; <sup>e</sup> Pendientes verificación territorial

Fuente: Sistema Nacional de Vigilancia Epidemiológica (SINAVE)

**Figura 2.** Defunciones COVID-19 por fecha de ocurrencia. República Dominicana

