

ENFERMEDAD POR
CORONAVIRUS 2019
 (COVID-19)

SITUACIÓN EN LA REPÚBLICA DOMINICANA

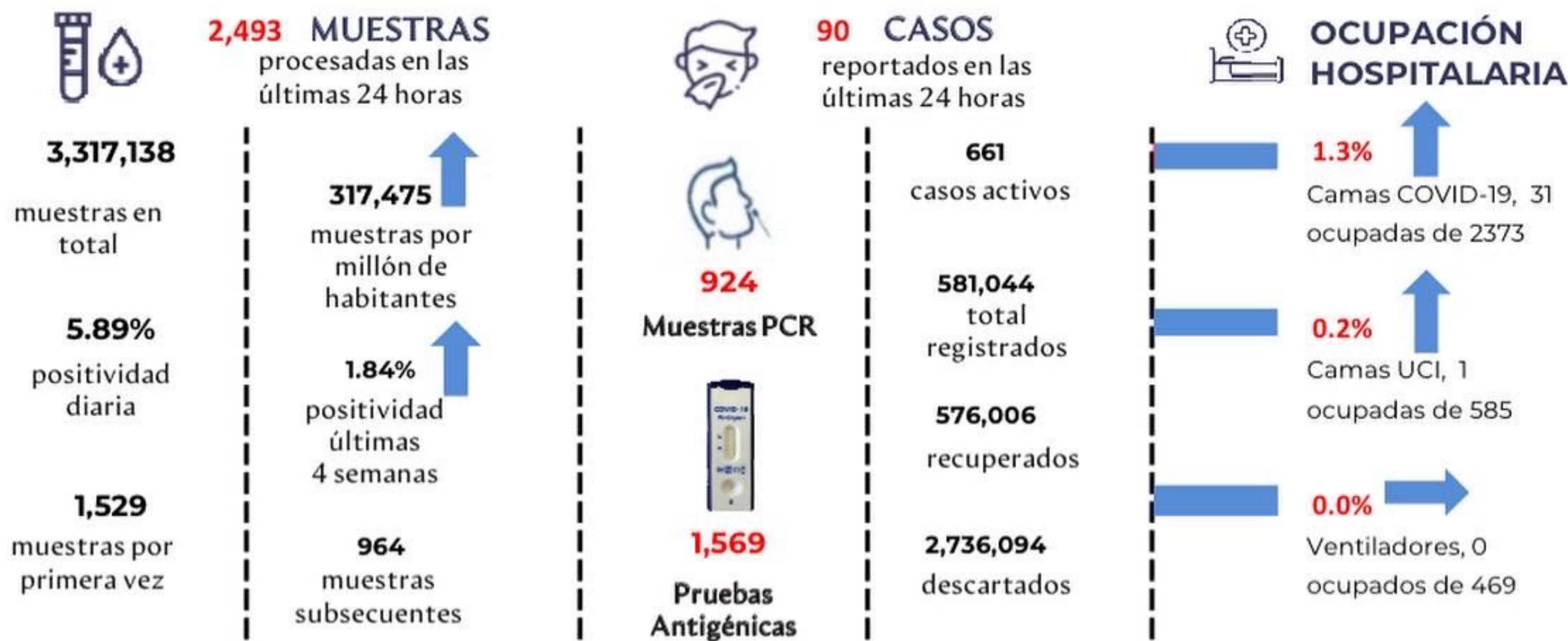
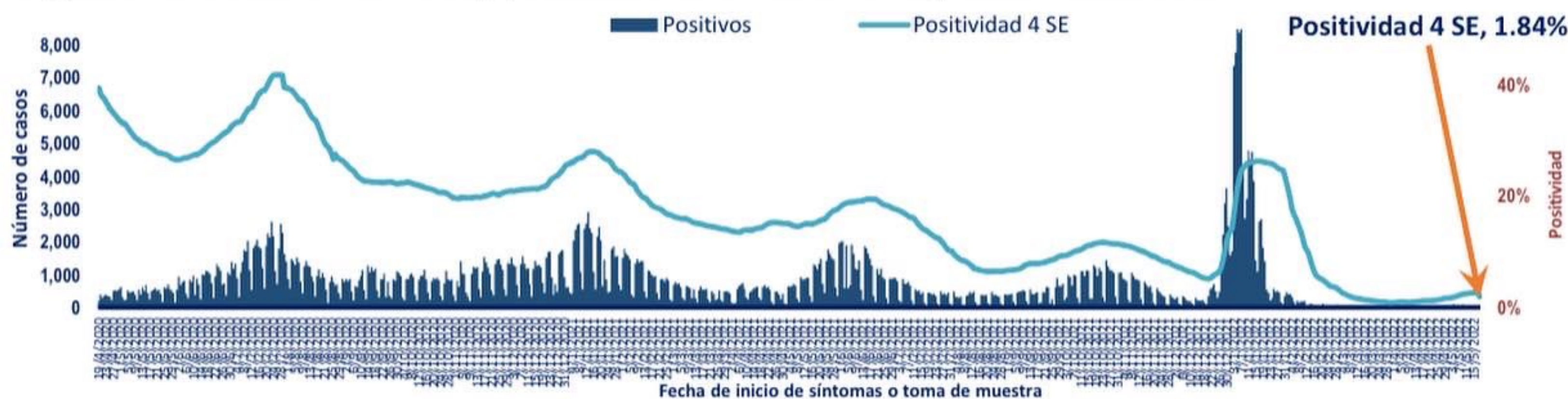


Figura 1. Tendencia de los casos y positividad de COVID-19 en República Dominicana



GRUPOS DE RIESGO	2,304 trabajadores de la salud	1,855 embarazadas 67,627 menores de 20 años	23.12% Fallecidos con hipertensión como comorbilidad	14.46% Fallecidos con diabetes como comorbilidad
0 DEFUNCIONES notificadas en las últimas 24 horas	0 DEFUNCIONES ocurridas en las últimas 24 horas	4,377 Defunciones en total	418.91 Mortalidad por millón de habitantes	0.75% Letalidad

SITUACIÓN LAS AMERICAS

2,734,626 defunciones
 (211 Nuevas)

155,097,271 Casos registrados

56,680 Casos nuevos

2,635.21 Mortalidad por millón de habitantes

SITUACIÓN GLOBAL

6,270,232 defunciones
 (1,542 Nuevas)

520,372,492 Casos registrados

606,079 Casos nuevos

808.33 Mortalidad por millón de habitantes



ENFERMEDAD POR **CORONAVIRUS** 2019 (COVID-19)

Tabla 1. Casos, defunciones y positividad por COVID-19 según provincia de residencia, República Dominicana

Provincia	Muestras procesadas ^a	Casos (n) ^b					Defunciones (n) ^b	
		Nuevos	Registrados	Incidencia Acumulada	Positividad (%) ^d	Recuperados	Últimas 24Horas	Acumulados
01 Distrito Nacional	699,926	26	151,297	14,503.36	7.43	150,324	0	683
02 Azua	35,188	0	6,349	2,856.62	1.08	6,308	0	42
03 Baoruco	18,765	0	3,487	3,452.30	1.74	3,472	0	16
04 Barahona	38,581	0	6,754	3,570.20	2.30	6,719	0	35
05 Dajabón	23,537	0	5,008	7,534.57	1.29	4,989	0	16
06 Duarte	91,602	4	13,134	4,393.92	1.80	12,884	0	238
07 Elías Piña	14,471	0	1,296	2,044.10	0.00	1,290	0	6
08 El Seibo	12,998	0	2,069	2,212.64	0.00	2,053	0	16
09 Espaillat	88,947	9	17,835	7,436.05	2.01	17,679	0	139
10 Independencia	18,288	2	2,527	4,325.28	2.56	2,510	0	13
11 La Altagracia	200,718	12	18,229	5,158.09	2.48	18,092	0	98
12 La Romana	104,392	1	17,887	6,561.70	1.85	17,662	0	215
13 La Vega	100,727	0	18,724	4,552.51	4.04	18,480	0	242
14 María Trinidad Sánchez	50,152	0	7,789	5,520.32	0.00	7,753	0	35
15 Monte Cristi	28,520	0	4,986	4,253.50	1.44	4,946	0	36
16 Pedernales	6,919	0	1,481	4,231.79	0.00	1,477	0	4
17 Peravia	31,162	0	5,311	2,690.01	0.80	5,228	0	80
18 Puerto Plata	144,505	2	19,514	5,856.17	0.87	19,336	0	169
19 Hermanas Mirabal	46,386	4	6,028	6,541.65	1.53	5,964	0	55
20 Samaná	18,660	0	2,064	1,840.23	1.95	2,051	0	11
21 San Cristóbal	89,910	1	16,679	2,616.61	2.50	16,415	0	248
22 San Juan	51,630	2	9,503	4,285.73	3.31	9,424	0	79
23 San Pedro de Macorís	68,172	0	9,732	3,191.18	2.19	9,661	0	65
24 Sánchez Ramírez	34,281	1	5,708	3,755.81	2.96	5,655	0	46
25 Santiago	335,990	12	62,245	5,955.50	2.63	61,478	0	679
26 Santiago Rodríguez	25,651	1	4,579	7,996.02	0.81	4,562	0	13
27 Valverde	69,450	2	11,225	6,351.86	1.16	11,147	0	58
28 Monseñor Nouel	40,372	0	6,346	3,641.31	4.31	6,284	0	58
29 Monte Plata	46,658	0	4,325	2,264.01	0.24	4,285	0	38
30 Hato Mayor	23,189	1	3,457	4,030.92	2.37	3,430	0	21
31 San Jose de Ocoa	15,505	0	2,623	4,821.25	1.75	2,589	0	31
32 Santo Domingo	640,648	10	119,617	4,116.20	1.43	118,630	0	890
99 No especificado ^e	101,238	0	13,236	-	-	13,229	0	2
Total	3,317,138	90	581,044	5,561.03	1.84	576,006	0	4,377

^aIncluye casos positivos y negativos a SARS-CoV-2; ^bIncluye casos confirmados y probables; ^cCasos por 100,000 habitantes

^dÚltimas 4 semanas por fecha de confirmación de laboratorio; ^e Pendientes verificación territorial

Fuente: Sistema Nacional de Vigilancia Epidemiológica (SINAVE)

Figura 2. Defunciones COVID-19 por fecha de ocurrencia. República Dominicana

