

ENFERMEDAD POR
CORONAVIRUS 2019
 (COVID-19)

SITUACIÓN EN LA REPÚBLICA DOMINICANA

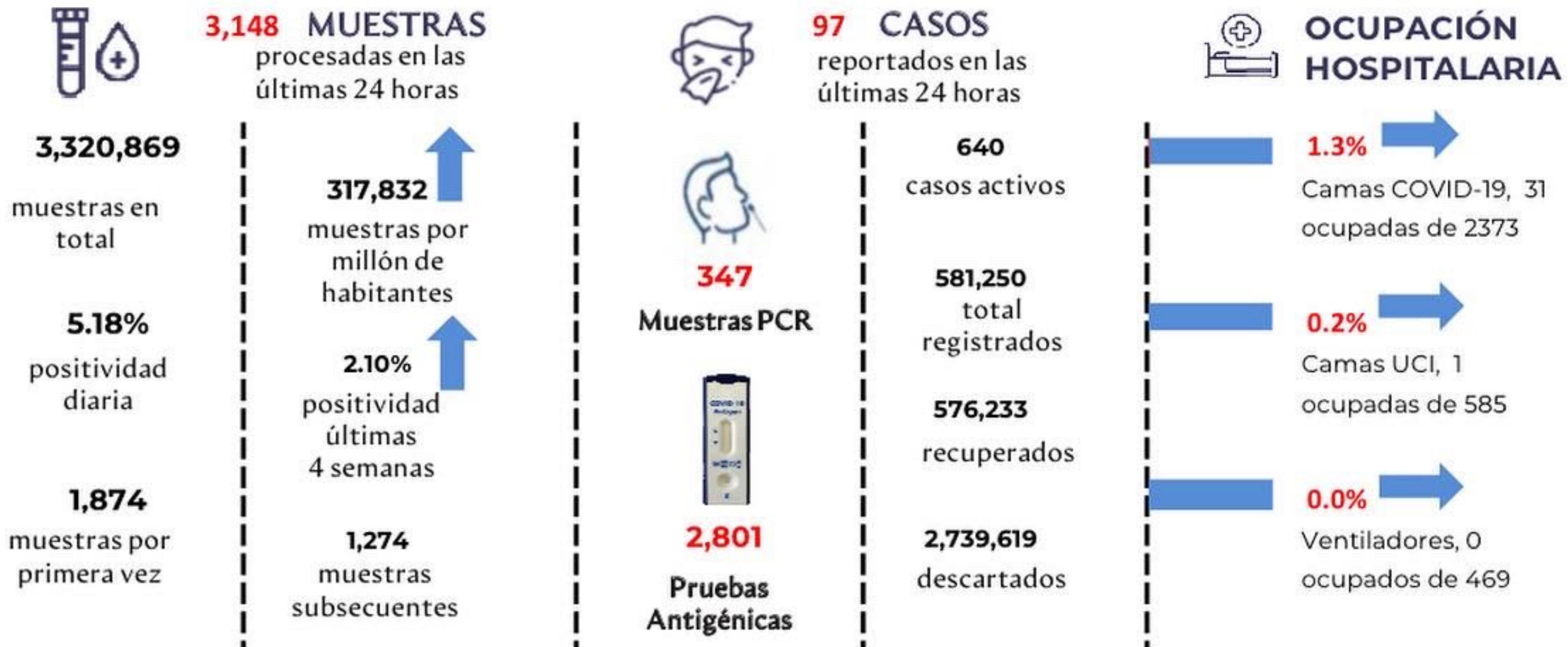
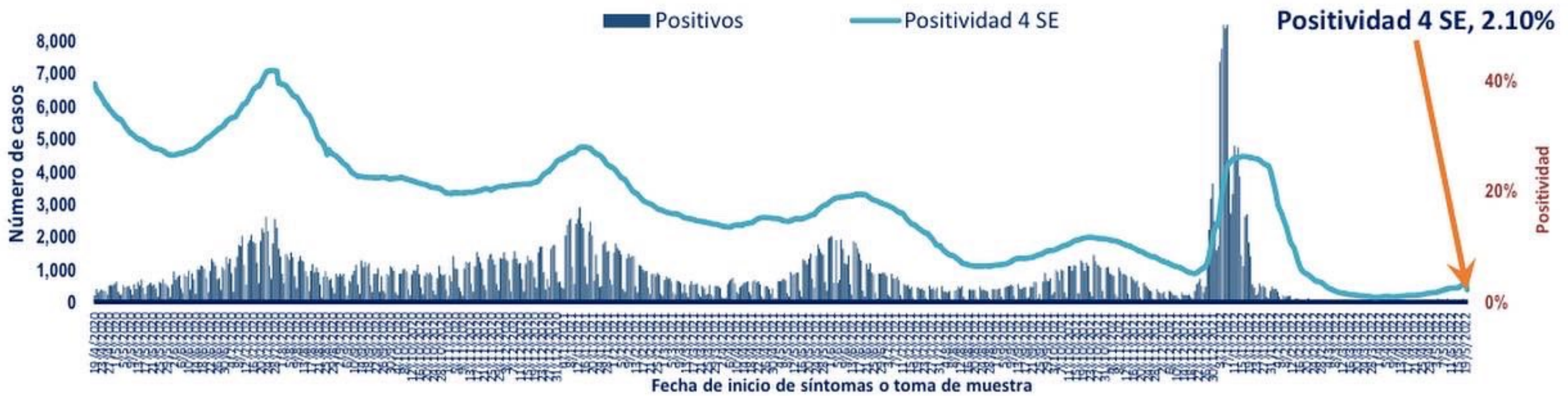


Figura 1. Tendencia de los casos y positividad de COVID-19 en República Dominicana



GRUPOS DE RIESGO	2,306 trabajadores de la salud	1,855 embarazadas 67,701 menores de 20 años	23.12% Fallecidos con hipertensión como comorbilidad	14.46% Fallecidos con diabetes como comorbilidad
0 DEFUNCIONES notificadas en las últimas 24 horas	0 DEFUNCIONES ocurridas en las últimas 24 horas	4,377 Defunciones en total	418.91 Mortalidad por millón de habitantes	0.75% Letalidad

SITUACIÓN LAS AMERICAS

2,736,277
defunciones
 (385 Nuevas)

155,496,306
 Casos registrados

260,502
 Casos nuevos

2,636.81
 Mortalidad por millón de habitantes

SITUACIÓN GLOBAL

6,274,323
defunciones
 (1,298 Nuevas)

521,920,560
 Casos registrados

587,382
 Casos nuevos

808.85
 Mortalidad por millón de habitantes



Tabla 1. Casos, defunciones y positividad por COVID-19 según provincia de residencia, República Dominicana

Provincia	Muestras procesadas ^a	Casos (n) ^b					Defunciones (n) ^b	
		Nuevos	Registrados	Incidencia Acumulada	Positividad (%) ^d	Recuperados	Últimas 24Horas	Acumulados
01 Distrito Nacional	700,614	39	151,343	14,507.77	8.54	150,470	0	683
02 Azua	35,192	0	6,349	2,856.62	1.04	6,309	0	42
03 Baoruco	18,782	0	3,487	3,452.30	1.64	3,472	0	16
04 Barahona	38,588	0	6,754	3,570.20	2.25	6,719	0	35
05 Dajabón	23,568	0	5,008	7,534.57	1.26	4,988	0	16
06 Duarte	92,129	0	13,139	4,395.59	1.50	12,883	0	238
07 Elías Piña	14,471	0	1,296	2,044.10	0.00	1,290	0	6
08 El Seibo	12,998	0	2,069	2,212.64	0.00	2,053	0	16
09 Espaillat	89,140	0	17,837	7,436.89	1.69	17,685	0	139
10 Independencia	18,333	0	2,527	4,325.28	1.35	2,510	0	13
11 La Altagracia	201,039	1	18,238	5,160.64	2.45	18,091	0	98
12 La Romana	104,400	1	17,888	6,562.07	2.11	17,667	0	215
13 La Vega	100,755	0	18,733	4,554.69	5.87	18,482	0	242
14 María Trinidad Sánchez	50,160	0	7,789	5,520.32	0.00	7,754	0	35
15 Monte Cristi	28,544	0	4,987	4,254.36	2.00	4,948	0	36
16 Pedernales	6,919	0	1,481	4,231.79	0.00	1,477	0	4
17 Peravia	31,166	0	5,313	2,691.03	0.94	5,228	0	80
18 Puerto Plata	144,552	0	19,514	5,856.17	1.03	19,340	0	169
19 Hermanas Mirabal	46,419	0	6,031	6,544.91	1.90	5,964	0	55
20 Samaná	18,684	0	2,067	1,842.90	3.14	2,051	0	11
21 San Cristóbal	89,974	0	16,680	2,616.76	2.82	16,418	0	248
22 San Juan	51,641	0	9,503	4,285.73	2.96	9,424	0	79
23 San Pedro de Macorís	68,224	0	9,732	3,191.18	2.63	9,664	0	65
24 Sánchez Ramírez	34,303	0	5,708	3,755.81	2.72	5,657	0	46
25 Santiago	336,694	21	62,284	5,959.23	2.95	61,503	0	679
26 Santiago Rodríguez	25,661	0	4,579	7,996.02	0.95	4,562	0	13
27 Valverde	69,496	0	11,239	6,359.78	2.36	11,151	0	58
28 Monseñor Nouel	40,376	1	6,348	3,642.46	6.12	6,284	0	58
29 Monte Plata	46,680	0	4,326	2,264.53	0.27	4,287	0	38
30 Hato Mayor	23,220	0	3,457	4,030.92	2.39	3,431	0	21
31 San Jose de Ocoa	15,565	0	2,628	4,830.44	2.39	2,589	0	31
32 Santo Domingo	641,344	33	119,679	4,118.34	2.03	118,653	0	890
99 No especificado ^e	101,238	1	13,237	-	-	13,229	0	2
Total	3,320,869	97	581,250	5,563.00	2.10	576,233	0	4,377

^aIncluye casos positivos y negativos a SARS-CoV-2; ^bIncluye casos confirmados y probables; ^cCasos por 100,000 habitantes

^dÚltimas 4 semanas por fecha de confirmación de laboratorio; ^e Pendientes verificación territorial

Fuente: Sistema Nacional de Vigilancia Epidemiológica (SINAVE)

Figura 2. Defunciones COVID-19 por fecha de ocurrencia. República Dominicana

