

ENFERMEDAD POR  
**CORONAVIRUS 2019**  
 (COVID-19)

SITUACIÓN EN LA REPÚBLICA DOMINICANA

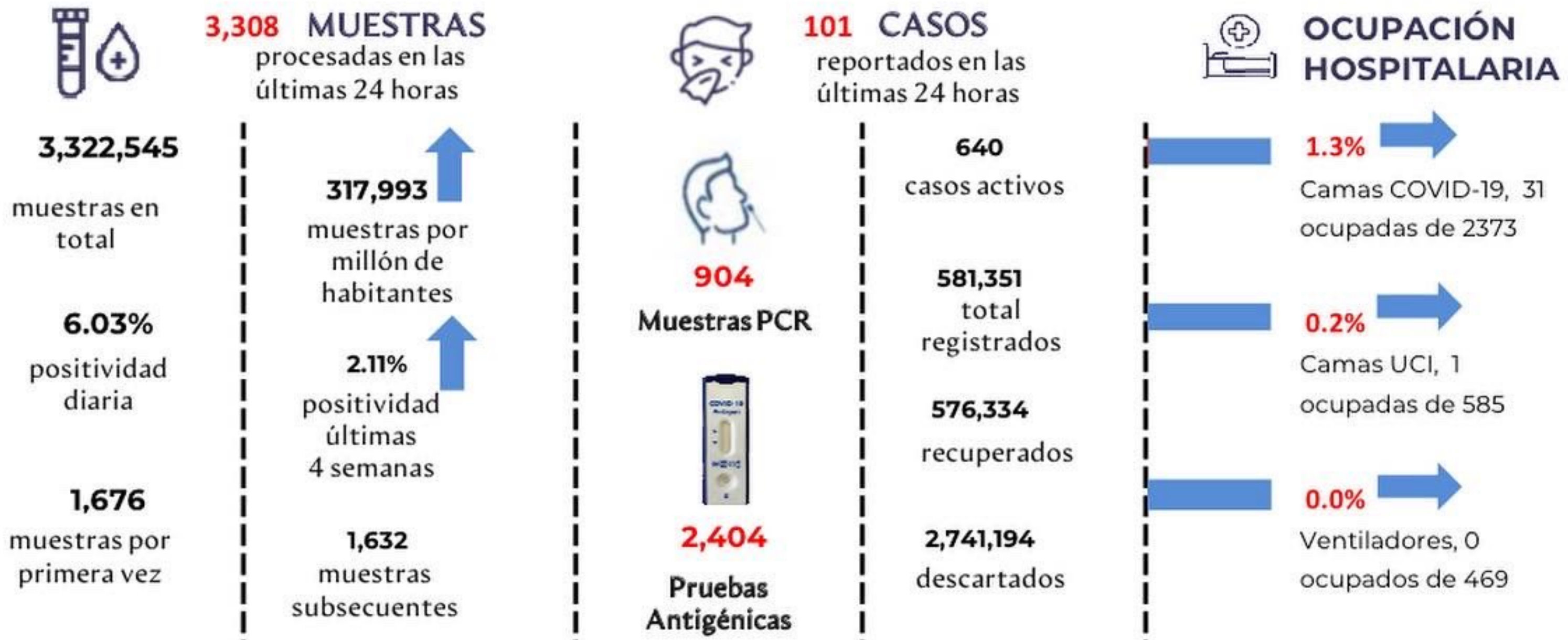
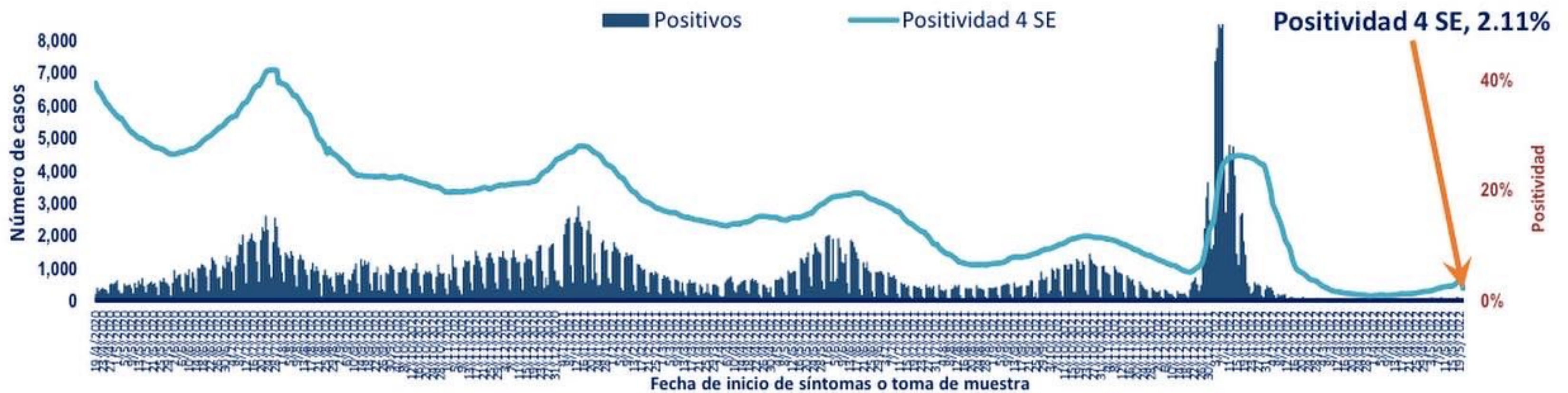


Figura 1. Tendencia de los casos y positividad de COVID-19 en República Dominicana



GRUPOS DE RIESGO	2,307 trabajadores de la salud	1,855 embarazadas 67,733 menores de 20 años	23.12% Fallecidos con hipertensión como comorbilidad	14.46% Fallecidos con diabetes como comorbilidad
0 DEFUNCIONES notificadas en las últimas 24 horas	0 DEFUNCIONES ocurridas en las últimas 24 horas	4,377 Defunciones en total	418.91 Mortalidad por millón de habitantes	0.75% Letalidad

SITUACIÓN LAS AMERICAS

**2,736,277** defunciones  
 ( 385 Nuevas )

**155,496,306** Casos registrados

**260,502** Casos nuevos

**2,636.81** Mortalidad por millón de habitantes

SITUACIÓN GLOBAL

**6,274,323** defunciones  
 ( 1,298 Nuevas )

**521,920,560** Casos registrados

**587,382** Casos nuevos

**808.85** Mortalidad por millón de habitantes





**Tabla 1.** Casos, defunciones y positividad por COVID-19 según provincia de residencia, República Dominicana

Provincia	Muestras procesadas <sup>a</sup>	Casos (n) <sup>b</sup>					Defunciones (n) <sup>b</sup>	
		Nuevos	Registrados	Incidencia Acumulada	Positividad (%) <sup>d</sup>	Recuperados	Últimas 24Horas	Acumulados
01 Distrito Nacional	701,469	50	151,393	14,512.56	8.12	150,523	0	683
02 Azua	35,201	0	6,349	2,856.62	1.07	6,309	0	42
03 Baoruco	18,782	0	3,487	3,452.30	1.74	3,472	0	16
04 Barahona	38,594	0	6,754	3,570.20	2.22	6,719	0	35
05 Dajabón	23,568	0	5,008	7,534.57	1.28	4,988	0	16
06 Duarte	92,170	1	13,140	4,395.93	1.55	12,884	0	238
07 Elías Piña	14,471	0	1,296	2,044.10	0.00	1,290	0	6
08 El Seibo	12,998	0	2,069	2,212.64	0.00	2,053	0	16
09 Espaillat	89,149	0	17,837	7,436.89	1.58	17,685	0	139
10 Independencia	18,333	0	2,527	4,325.28	1.35	2,510	0	13
11 La Altagracia	201,074	2	18,240	5,161.20	2.60	18,091	0	98
12 La Romana	104,409	0	17,888	6,562.07	2.10	17,668	0	215
13 La Vega	100,769	0	18,733	4,554.69	5.85	18,484	0	242
14 María Trinidad Sánchez	50,161	0	7,789	5,520.32	0.00	7,754	0	35
15 Monte Cristi	28,544	0	4,987	4,254.36	2.08	4,948	0	36
16 Pedernales	6,920	0	1,481	4,231.79	0.00	1,477	0	4
17 Peravia	31,169	0	5,313	2,691.03	1.15	5,229	0	80
18 Puerto Plata	144,559	0	19,514	5,856.17	1.23	19,340	0	169
19 Hermanas Mirabal	46,422	0	6,031	6,544.91	1.94	5,964	0	55
20 Samaná	18,684	0	2,067	1,842.90	3.18	2,052	0	11
21 San Cristóbal	90,011	1	16,681	2,616.92	2.95	16,421	0	248
22 San Juan	51,652	1	9,504	4,286.18	2.84	9,424	0	79
23 San Pedro de Macorís	68,269	0	9,732	3,191.18	2.40	9,664	0	65
24 Sánchez Ramírez	34,306	0	5,708	3,755.81	2.72	5,658	0	46
25 Santiago	336,753	15	62,299	5,960.66	3.28	61,507	0	679
26 Santiago Rodríguez	25,662	0	4,579	7,996.02	1.00	4,562	0	13
27 Valverde	69,500	0	11,239	6,359.78	2.43	11,151	0	58
28 Monseñor Nouel	40,389	0	6,348	3,642.46	5.50	6,285	0	58
29 Monte Plata	46,761	3	4,329	2,266.10	0.46	4,287	0	38
30 Hato Mayor	23,231	0	3,457	4,030.92	2.33	3,431	0	21
31 San Jose de Ocoa	15,567	1	2,629	4,832.28	2.68	2,590	0	31
32 Santo Domingo	641,760	24	119,703	4,119.16	2.14	118,685	0	890
99 No especificado <sup>e</sup>	101,238	3	13,240	-	-	13,229	0	2
<b>Total</b>	<b>3,322,545</b>	<b>101</b>	<b>581,351</b>	<b>5,563.97</b>	<b>2.11</b>	<b>576,334</b>	<b>0</b>	<b>4,377</b>

<sup>a</sup>Incluye casos positivos y negativos a SARS-CoV-2; <sup>b</sup>Incluye casos confirmados y probables; <sup>c</sup>Casos por 100,000 habitantes

<sup>d</sup>Últimas 4 semanas por fecha de confirmación de laboratorio; <sup>e</sup> Pendientes verificación territorial

Fuente: Sistema Nacional de Vigilancia Epidemiológica (SINAVE)

**Figura 2.** Defunciones COVID-19 por fecha de ocurrencia. República Dominicana

