

SITUACIÓN EN LA REPÚBLICA DOMINICANA

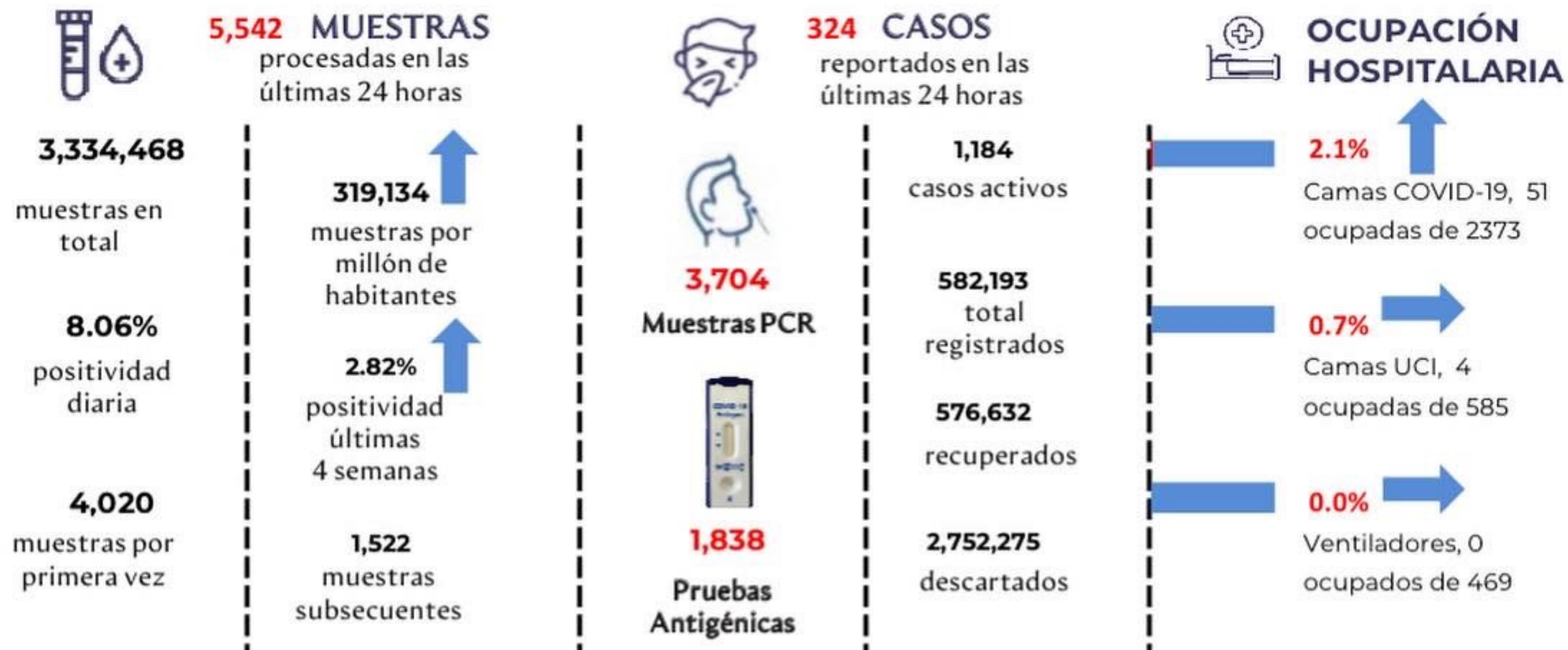
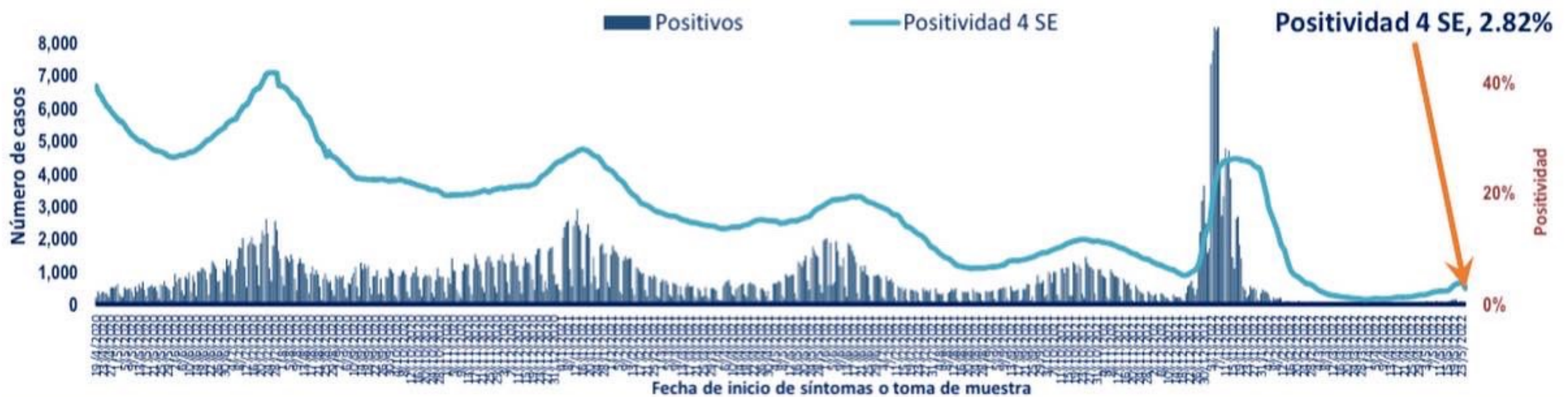


Figura 1. Tendencia de los casos y positividad de COVID-19 en República Dominicana



GRUPOS DE RIESGO	2,308 trabajadores de la salud	1,880 embarazadas	23.12% Fallecidos con hipertensión como comorbilidad	14.46% Fallecidos con diabetes como comorbilidad
0 DEFUNCIONES notificadas en las últimas 24 horas	0 DEFUNCIONES ocurridas en las últimas 24 horas	4,377 Defunciones en total	418.91 Mortalidad por millón de habitantes	0.75% Letalidad

SITUACIÓN LAS AMERICAS

**2,738,716 defunciones**  
 ( 153 Nuevas )

**156,150,228**  
 Casos registrados

**58,856**  
 Casos nuevos

**2,639.16**  
 Mortalidad por millón de habitantes

SITUACIÓN GLOBAL

**6,281,260 defunciones**  
 ( 1,263 Nuevas )

**524,339,768**  
 Casos registrados

**529,758**  
 Casos nuevos

**809.75**  
 Mortalidad por millón de habitantes



**Tabla 1.** Casos, defunciones y positividad por COVID-19 según provincia de residencia, República Dominicana

Provincia	Muestras procesadas <sup>a</sup>	Casos (n) <sup>b</sup>					Defunciones (n) <sup>b</sup>	
		Nuevos	Registrados	Incidencia Acumulada	Positividad (%) <sup>d</sup>	Recuperados	Últimas 24Horas	Acumulados
01 Distrito Nacional	704,085	116	151,659	14,538.06	7.99	150,531	0	683
02 Azua	35,303	1	6,351	2,857.52	1.15	6,308	0	42
03 Baoruco	18,814	0	3,488	3,453.29	1.46	3,471	0	16
04 Barahona	38,598	0	6,755	3,570.73	3.66	6,719	0	35
05 Dajabón	23,616	1	5,018	7,549.61	2.55	4,987	0	16
06 Duarte	92,472	2	13,154	4,400.61	2.35	12,899	0	238
07 Elías Piña	14,471	0	1,296	2,044.10	0.00	1,290	0	6
08 El Seibo	13,001	0	2,069	2,212.64	0.00	2,053	0	16
09 Espaillat	89,458	2	17,881	7,455.23	3.74	17,690	0	139
10 Independencia	18,353	2	2,530	4,330.41	4.35	2,511	0	13
11 La Altagracia	201,580	20	18,301	5,178.46	3.88	18,119	0	98
12 La Romana	104,659	7	17,900	6,566.47	1.46	17,675	0	215
13 La Vega	100,981	2	18,744	4,557.37	5.26	18,486	0	242
14 María Trinidad Sánchez	50,172	0	7,789	5,520.32	1.61	7,753	0	35
15 Monte Cristi	28,710	5	4,994	4,260.33	2.93	4,949	0	36
16 Pedernales	6,924	0	1,481	4,231.79	0.00	1,477	0	4
17 Peravia	31,314	1	5,330	2,699.64	2.72	5,230	0	80
18 Puerto Plata	144,690	1	19,522	5,858.57	1.29	19,347	0	169
19 Hermanas Mirabal	46,471	6	6,041	6,555.76	3.15	5,967	0	55
20 Samaná	18,707	0	2,068	1,843.79	3.80	2,054	0	11
21 San Cristóbal	90,282	4	16,689	2,618.17	2.71	16,429	0	248
22 San Juan	51,664	1	9,507	4,287.53	3.62	9,422	0	79
23 San Pedro de Macorís	68,551	5	9,755	3,198.72	3.00	9,670	0	65
24 Sánchez Ramírez	34,456	0	5,711	3,757.78	2.44	5,662	0	46
25 Santiago	337,984	65	62,441	5,974.25	4.40	61,588	0	679
26 Santiago Rodríguez	25,706	2	4,581	7,999.51	2.15	4,564	0	13
27 Valverde	69,775	4	11,243	6,362.04	2.13	11,160	0	58
28 Monseñor Nouel	40,404	0	6,353	3,645.33	8.11	6,290	0	58
29 Monte Plata	47,038	2	4,335	2,269.24	0.72	4,292	0	38
30 Hato Mayor	23,255	0	3,466	4,041.42	5.21	3,434	0	21
31 San Jose de Ocoa	15,811	6	2,641	4,854.33	3.06	2,598	0	31
32 Santo Domingo	645,925	65	119,847	4,124.12	2.11	118,772	0	890
99 No especificado <sup>e</sup>	101,238	4	13,253	-	-	13,235	0	2
<b>Total</b>	<b>3,334,468</b>	<b>324</b>	<b>582,193</b>	<b>5,572.03</b>	<b>2.82</b>	<b>576,632</b>	<b>0</b>	<b>4,377</b>

<sup>a</sup>Incluye casos positivos y negativos a SARS-CoV-2; <sup>b</sup>Incluye casos confirmados y probables; <sup>c</sup>Casos por 100,000 habitantes

<sup>d</sup>Últimas 4 semanas por fecha de confirmación de laboratorio; <sup>e</sup> Pendientes verificación territorial

Fuente: Sistema Nacional de Vigilancia Epidemiológica (SINAVE)

**Figura 2.** Defunciones COVID-19 por fecha de ocurrencia. República Dominicana

