

ENFERMEDAD POR
CORONAVIRUS 2019
 (COVID-19)

SITUACIÓN EN LA REPÚBLICA DOMINICANA

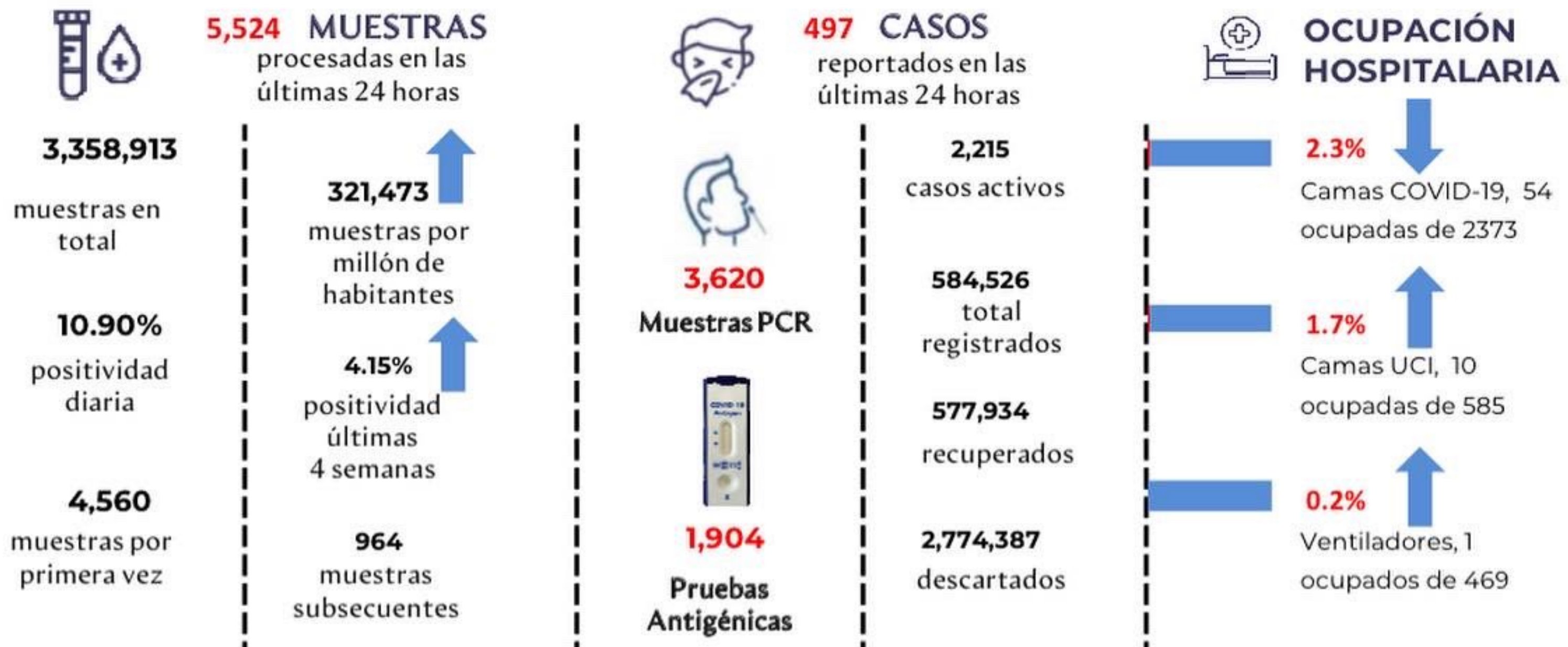
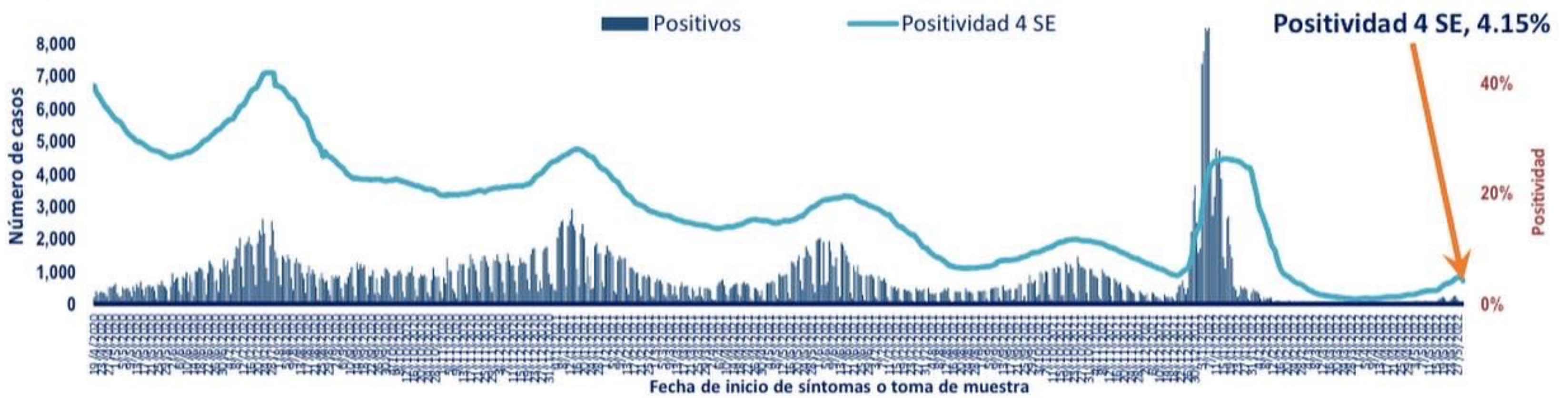


Figura 1. Tendencia de los casos y positividad de COVID-19 en República Dominicana



GRUPOS DE RIESGO	2,312 trabajadores de la salud	1,881 embarazadas 68,532 menores de 20 años	23.12% Fallecidos con hipertensión como comorbilidad	14.46% Fallecidos con diabetes como comorbilidad
0 DEFUNCIONES notificadas en las últimas 24 horas	0 DEFUNCIONES ocurridas en las últimas 24 horas	4,377 Defunciones en total	418.91 Mortalidad por millón de habitantes	0.75% Letalidad

SITUACIÓN LAS AMERICAS

2,478,695 defunciones
 (1,821 Nuevas)

130,357,171 Casos registrados

594,727 Casos nuevos

2,388.59 Mortalidad por millón de habitantes

SITUACIÓN GLOBAL

5,610,291 defunciones
 (9,222 Nuevas)

3,566,955,803 Casos registrados

3,849,131 Casos nuevos

723.25 Mortalidad por millón de habitantes



Tabla 1. Casos, defunciones y positividad por COVID-19 según provincia de residencia, República Dominicana

Provincia	Muestras procesadas ^a	Casos (n) ^b					Defunciones (n) ^b	
		Nuevos	Registrados	Incidencia Acumulada	Positividad (%) ^d	Recuperados	Últimas 24Horas	Acumulados
01 Distrito Nacional	712,355	161	152,613	14,629.51	7.97	151,182	0	683
02 Azua	35,437	1	6,358	2,860.67	1.39	6,308	0	42
03 Baoruco	18,855	2	3,494	3,459.23	1.29	3,472	0	16
04 Barahona	38,611	0	6,758	3,572.32	9.09	6,722	0	35
05 Dajabón	23,780	39	5,070	7,627.85	9.83	4,993	0	16
06 Duarte	92,816	26	13,211	4,419.68	4.71	12,914	0	238
07 Elías Piña	14,474	0	1,296	2,044.10	0.00	1,290	0	6
08 El Seibo	13,003	0	2,070	2,213.71	0.00	2,054	0	16
09 Espaillat	90,171	0	17,936	7,478.16	5.09	17,742	0	139
10 Independencia	18,548	0	2,530	4,330.41	1.40	2,513	0	13
11 La Altagracia	202,909	49	18,496	5,233.64	7.05	18,209	0	98
12 La Romana	105,005	4	17,935	6,579.31	2.72	17,681	0	215
13 La Vega	101,635	1	18,757	4,560.53	2.56	18,503	0	242
14 María Trinidad Sánchez	50,184	0	7,791	5,521.73	2.08	7,754	0	35
15 Monte Cristi	28,771	1	4,999	4,264.59	3.88	4,954	0	36
16 Pedernales	6,979	6	1,490	4,257.51	9.59	1,475	0	4
17 Peravia	31,433	1	5,353	2,711.29	5.64	5,248	0	80
18 Puerto Plata	145,001	5	19,537	5,863.08	1.84	19,352	0	169
19 Hermanas Mirabal	46,616	8	6,070	6,587.23	6.80	5,978	0	55
20 Samaná	18,853	0	2,070	1,845.58	2.12	2,057	0	11
21 San Cristóbal	90,773	3	16,742	2,626.49	4.65	16,433	0	248
22 San Juan	51,769	13	9,523	4,294.75	5.09	9,424	0	79
23 San Pedro de Macorís	68,923	5	9,783	3,207.90	2.76	9,689	0	65
24 Sánchez Ramírez	34,558	3	5,715	3,760.41	2.34	5,666	0	46
25 Santiago	339,847	56	62,691	5,998.17	5.99	61,757	0	679
26 Santiago Rodríguez	25,776	4	4,588	8,011.73	4.07	4,565	0	13
27 Valverde	70,427	48	11,325	6,408.44	4.73	11,179	0	58
28 Monseñor Nouel	40,501	0	6,357	3,647.62	5.79	6,295	0	58
29 Monte Plata	47,840	1	4,355	2,279.71	1.25	4,301	0	38
30 Hato Mayor	23,363	6	3,483	4,061.24	7.63	3,443	0	21
31 San Jose de Ocoa	15,949	5	2,662	4,892.93	5.02	2,608	0	31
32 Santo Domingo	652,495	46	120,200	4,136.27	2.46	118,929	0	890
99 No especificado ^e	101,256	3	13,268	-	-	13,244	0	2
Total	3,358,913	497	584,526	5,594.35	4.15	577,934	0	4,377

^aIncluye casos positivos y negativos a SARS-CoV-2; ^bIncluye casos confirmados y probables; ^cCasos por 100,000 habitantes

^dÚltimas 4 semanas por fecha de confirmación de laboratorio; ^e Pendientes verificación territorial

Fuente: Sistema Nacional de Vigilancia Epidemiológica (SINAVE)

Figura 2. Defunciones COVID-19 por fecha de ocurrencia. República Dominicana

