

ENFERMEDAD POR
CORONAVIRUS 2019

(COVID-19)

SITUACIÓN EN LA REPÚBLICA DOMINICANA

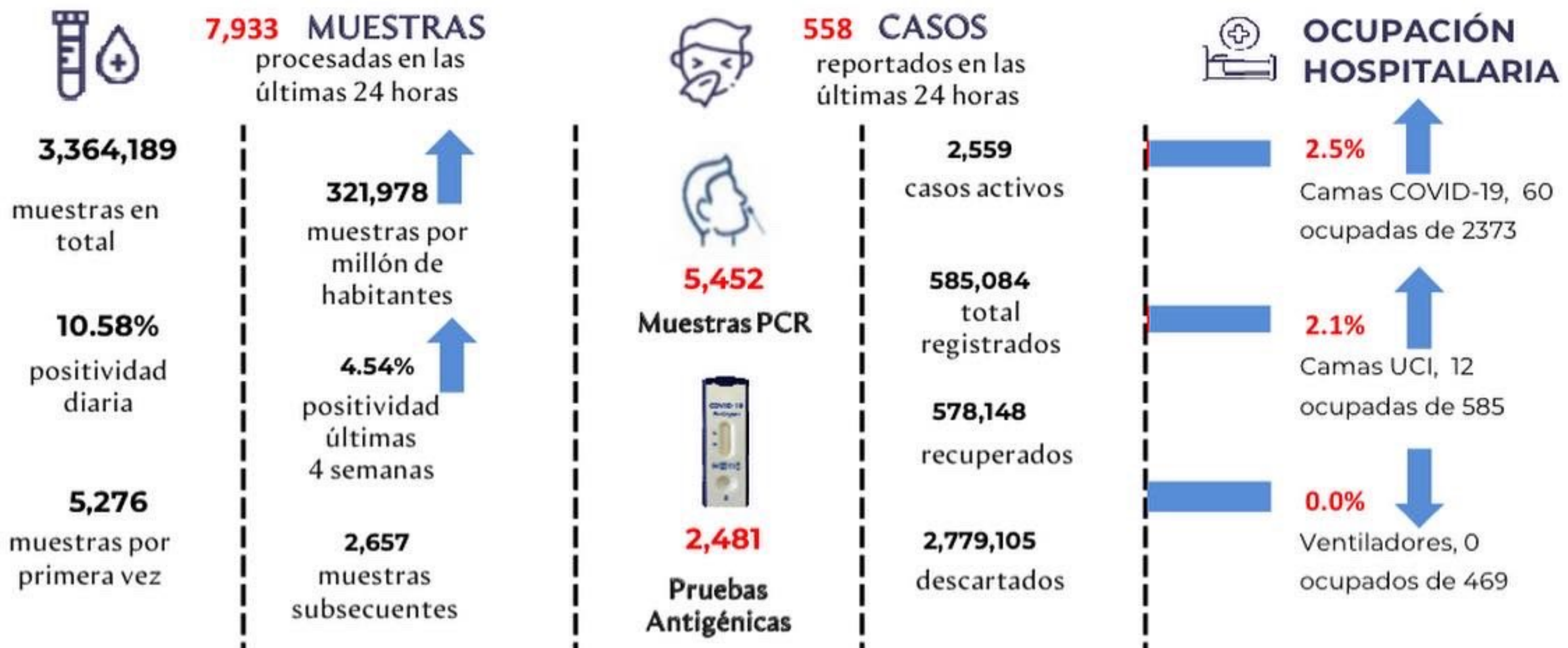
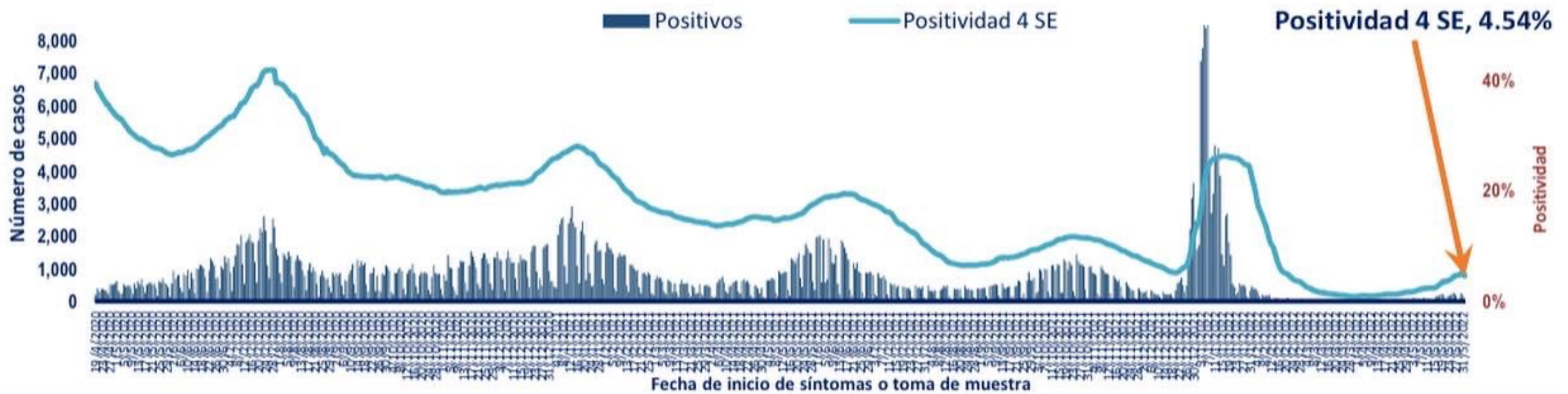


Figura 1. Tendencia de los casos y positividad de COVID-19 en República Dominicana



GRUPOS DE RIESGO	2,314 trabajadores de la salud	1,881 embarazadas	23.12% Fallecidos con hipertensión como comorbilidad	14.46% Fallecidos con diabetes como comorbilidad
0 DEFUNCIONES notificadas en las últimas 24 horas	0 DEFUNCIONES ocurridas en las últimas 24 horas	68,850 menores de 20 años	4,377 Defunciones en total	418.91 Mortalidad por millón de habitantes
				0.75% Letalidad

SITUACIÓN LAS AMERICAS

2,742,878
defunciones
 (169 Nuevas)

157,217,991
 Casos registrados

60,199
 Casos nuevos

2,643.17
 Mortalidad por millón de habitantes

SITUACIÓN GLOBAL

6,290,452
defunciones
 (971 Nuevas)

527,603,107
 Casos registrados

457,276
 Casos nuevos

810.93
 Mortalidad por millón de habitantes



Tabla 1. Casos, defunciones y positividad por COVID-19 según provincia de residencia, República Dominicana

Provincia	Muestras procesadas ^a	Casos (n) ^b					Defunciones (n) ^b	
		Nuevos	Registrados	Incidencia Acumulada	Positividad (%) ^d	Recuperados	Últimas 24Horas	Acumulados
01 Distrito Nacional	714,152	190	152,803	14,647.72	8.05	151,318	0	683
02 Azua	35,438	2	6,360	2,861.57	1.73	6,308	0	42
03 Baoruco	18,860	2	3,496	3,461.21	2.00	3,472	0	16
04 Barahona	38,611	1	6,759	3,572.84	9.68	6,722	0	35
05 Dajabón	23,793	6	5,076	7,636.87	11.03	4,992	0	16
06 Duarte	92,818	5	13,216	4,421.35	4.94	12,917	0	238
07 Elías Piña	14,474	0	1,296	2,044.10	0.00	1,290	0	6
08 El Seibo	13,003	1	2,071	2,214.78	0.00	2,054	0	16
09 Espaillat	90,248	1	17,937	7,478.58	5.11	17,743	0	139
10 Independencia	18,549	1	2,531	4,332.12	1.41	2,513	0	13
11 La Altagracia	202,960	11	18,507	5,236.75	7.34	18,211	0	98
12 La Romana	105,107	8	17,943	6,582.24	2.61	17,681	0	215
13 La Vega	101,706	1	18,758	4,560.77	2.44	18,507	0	242
14 María Trinidad Sánchez	50,188	2	7,793	5,523.15	2.13	7,754	0	35
15 Monte Cristi	28,774	0	4,999	4,264.59	3.91	4,954	0	36
16 Pedernales	6,981	0	1,490	4,257.51	9.33	1,475	0	4
17 Peravia	31,553	18	5,371	2,720.40	6.87	5,247	0	80
18 Puerto Plata	145,020	4	19,541	5,864.28	2.06	19,352	0	169
19 Hermanas Mirabal	46,635	9	6,079	6,597.00	8.11	5,978	0	55
20 Samaná	19,047	3	2,073	1,848.25	1.50	2,058	0	11
21 San Cristóbal	90,899	27	16,769	2,630.72	5.61	16,433	0	248
22 San Juan	51,771	1	9,524	4,295.20	5.24	9,425	0	79
23 San Pedro de Macorís	68,936	5	9,788	3,209.54	2.99	9,691	0	65
24 Sánchez Ramírez	34,643	1	5,716	3,761.07	1.98	5,665	0	46
25 Santiago	340,217	43	62,734	6,002.28	6.24	61,774	0	679
26 Santiago Rodríguez	25,786	0	4,588	8,011.73	4.04	4,565	0	13
27 Valverde	70,449	19	11,344	6,419.19	6.07	11,180	0	58
28 Monseñor Nouel	40,501	0	6,357	3,647.62	5.95	6,295	0	58
29 Monte Plata	47,857	3	4,358	2,281.28	1.38	4,301	0	38
30 Hato Mayor	23,382	3	3,486	4,064.74	7.50	3,445	0	21
31 San Jose de Ocoa	16,006	10	2,672	4,911.31	5.80	2,607	0	31
32 Santo Domingo	654,231	159	120,359	4,141.74	2.96	118,966	0	890
99 No especificado ^e	101,594	22	13,290	-	-	13,255	0	2
Total	3,364,189	558	585,084	5,599.69	4.54	578,148	0	4,377

^aIncluye casos positivos y negativos a SARS-CoV-2; ^bIncluye casos confirmados y probables; ^cCasos por 100,000 habitantes

^dÚltimas 4 semanas por fecha de confirmación de laboratorio; ^e Pendientes verificación territorial

Fuente: Sistema Nacional de Vigilancia Epidemiológica (SINAVE)

Figura 2. Defunciones COVID-19 por fecha de ocurrencia. República Dominicana

