

ENFERMEDAD POR  
**CORONAVIRUS 2019**  
(COVID-19)

SITUACIÓN EN LA REPÚBLICA DOMINICANA

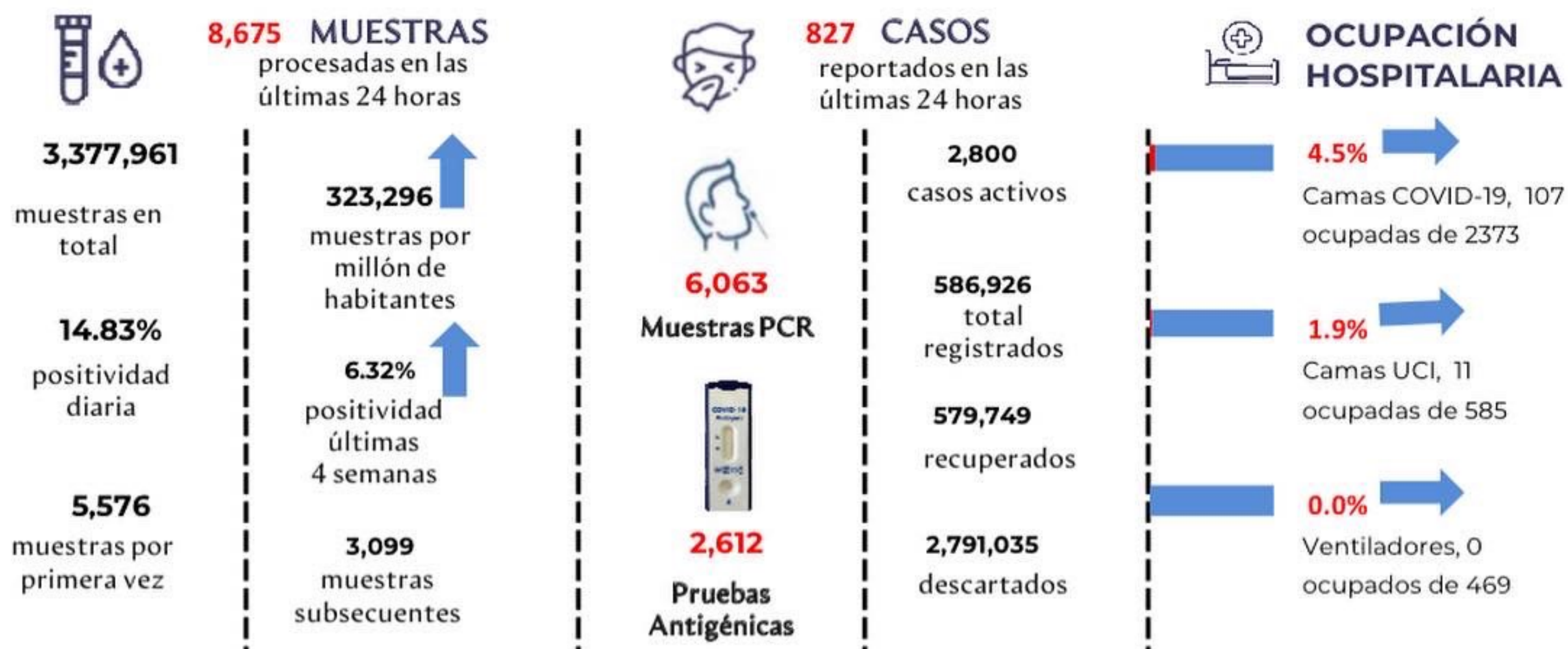
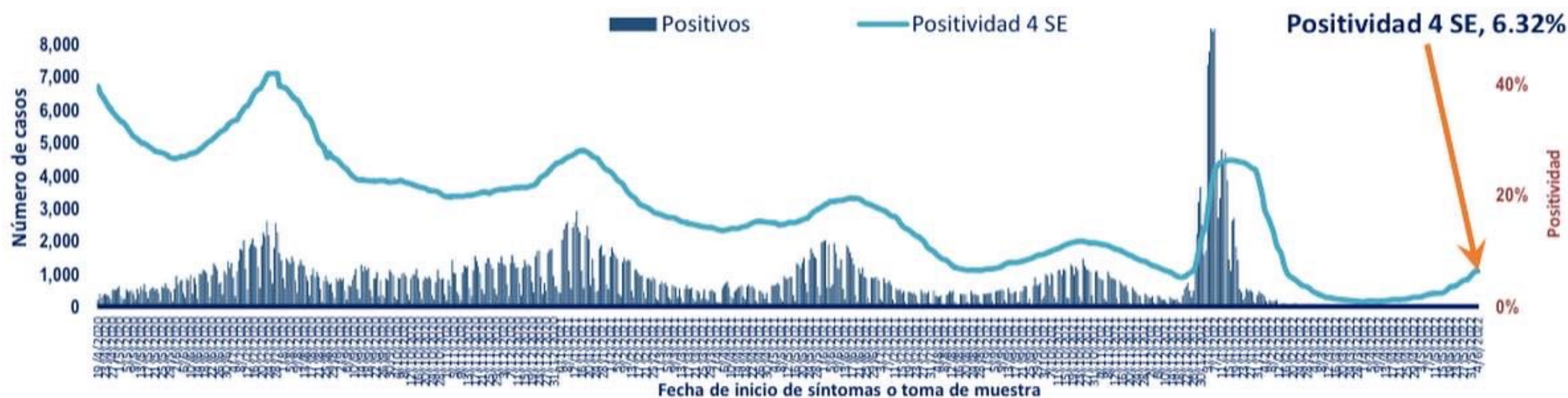


Figura 1. Tendencia de los casos y positividad de COVID-19 en República Dominicana



GRUPOS DE RIESGO	2,317 trabajadores de la salud	1,882 embarazadas	23.12% Fallecidos con hipertensión como comorbilidad	14.46% Fallecidos con diabetes como comorbilidad
0 DEFUNCIONES notificadas en las últimas 24 horas	0 DEFUNCIONES ocurridas en las últimas 24 horas	4,377 Defunciones en total	418.91 Mortalidad por millón de habitantes	0.75% Letalidad

SITUACIÓN LAS AMERICAS

**2,744,395** defunciones  
( 173 Nuevas )

**157,725,452** Casos registrados

**60,260** Casos nuevos

**2,644.63** Mortalidad por millón de habitantes

SITUACIÓN GLOBAL

**6,294,969** defunciones  
( 1,380 Nuevas )

**528,816,317** Casos registrados

**486,278** Casos nuevos

**811.51** Mortalidad por millón de habitantes





ENFERMEDAD POR **CORONAVIRUS** 2019 (COVID-19)**Tabla 1.** Casos, defunciones y positividad por COVID-19 según provincia de residencia, República Dominicana

Provincia	Muestras procesadas <sup>a</sup>	Casos (n) <sup>b</sup>					Defunciones (n) <sup>b</sup>	
		Nuevos	Registrados	Incidencia Acumulada	Positividad (%) <sup>d</sup>	Recuperados	Últimas 24Horas	Acumulados
01 Distrito Nacional	716,956	210	153,359	14,701.02	8.92	151,909	0	683
02 Azua	35,560	7	6,368	2,865.16	3.07	6,316	0	42
03 Baoruco	18,894	1	3,497	3,462.20	1.79	3,475	0	16
04 Barahona	38,637	1	6,763	3,574.96	11.59	6,724	0	35
05 Dajabón	24,045	37	5,136	7,727.14	14.17	5,003	0	16
06 Duarte	93,513	38	13,299	4,449.12	7.62	12,953	0	238
07 Elías Piña	14,475	0	1,296	2,044.10	0.00	1,290	0	6
08 El Seibo	13,069	8	2,079	2,223.34	9.09	2,054	0	16
09 Espaillat	91,008	26	17,966	7,490.67	5.71	17,796	0	139
10 Independencia	18,690	1	2,532	4,333.84	0.96	2,514	0	13
11 La Altagracia	203,480	39	18,619	5,268.44	9.29	18,330	0	98
12 La Romana	105,339	39	18,012	6,607.56	5.68	17,719	0	215
13 La Vega	101,941	1	18,761	4,561.50	1.99	18,516	0	242
14 María Trinidad Sánchez	50,234	6	7,801	5,528.82	4.23	7,756	0	35
15 Monte Cristi	28,865	6	5,015	4,278.24	5.60	4,962	0	36
16 Pedernales	7,035	15	1,508	4,308.94	17.74	1,476	0	4
17 Peravia	31,590	11	5,384	2,726.99	9.02	5,271	0	80
18 Puerto Plata	145,150	11	19,556	5,868.78	2.46	19,366	0	169
19 Hermanas Mirabal	46,839	20	6,119	6,640.40	10.77	5,995	0	55
20 Samaná	19,093	2	2,075	1,850.04	1.71	2,058	0	11
21 San Cristóbal	91,172	34	16,830	2,640.29	7.50	16,478	0	248
22 San Juan	51,841	10	9,540	4,302.41	5.56	9,425	0	79
23 San Pedro de Macorís	69,258	24	9,816	3,218.72	3.27	9,711	0	65
24 Sánchez Ramírez	34,773	22	5,741	3,777.52	5.14	5,667	0	46
25 Santiago	341,306	68	62,872	6,015.49	7.54	61,950	0	679
26 Santiago Rodríguez	25,845	1	4,593	8,020.47	4.65	4,568	0	13
27 Valverde	70,704	23	11,380	6,439.57	7.84	11,233	0	58
28 Monseñor Nouel	40,661	17	6,377	3,659.10	6.08	6,299	0	58
29 Monte Plata	48,417	11	4,376	2,290.70	1.97	4,320	0	38
30 Hato Mayor	23,495	17	3,518	4,102.05	9.55	3,449	0	21
31 San Jose de Ocoa	16,289	35	2,715	4,990.35	8.20	2,621	0	31
32 Santo Domingo	658,113	76	120,696	4,153.33	3.86	119,274	0	890
99 No especificado <sup>e</sup>	101,674	10	13,327	-	-	13,271	0	2
<b>Total</b>	<b>3,377,961</b>	<b>827</b>	<b>586,926</b>	<b>5,617.32</b>	<b>6.32</b>	<b>579,749</b>	<b>0</b>	<b>4,377</b>

<sup>a</sup>Incluye casos positivos y negativos a SARS-CoV-2; <sup>b</sup>Incluye casos confirmados y probables; <sup>c</sup>Casos por 100,000 habitantes

<sup>d</sup>Últimas 4 semanas por fecha de confirmación de laboratorio; <sup>e</sup> Pendientes verificación territorial

Fuente: Sistema Nacional de Vigilancia Epidemiológica (SINAVE)

**Figura 2.** Defunciones COVID-19 por fecha de ocurrencia. República Dominicana