

ENFERMEDAD POR  
**CORONAVIRUS 2019**  
(COVID-19)

SITUACIÓN EN LA REPÚBLICA DOMINICANA

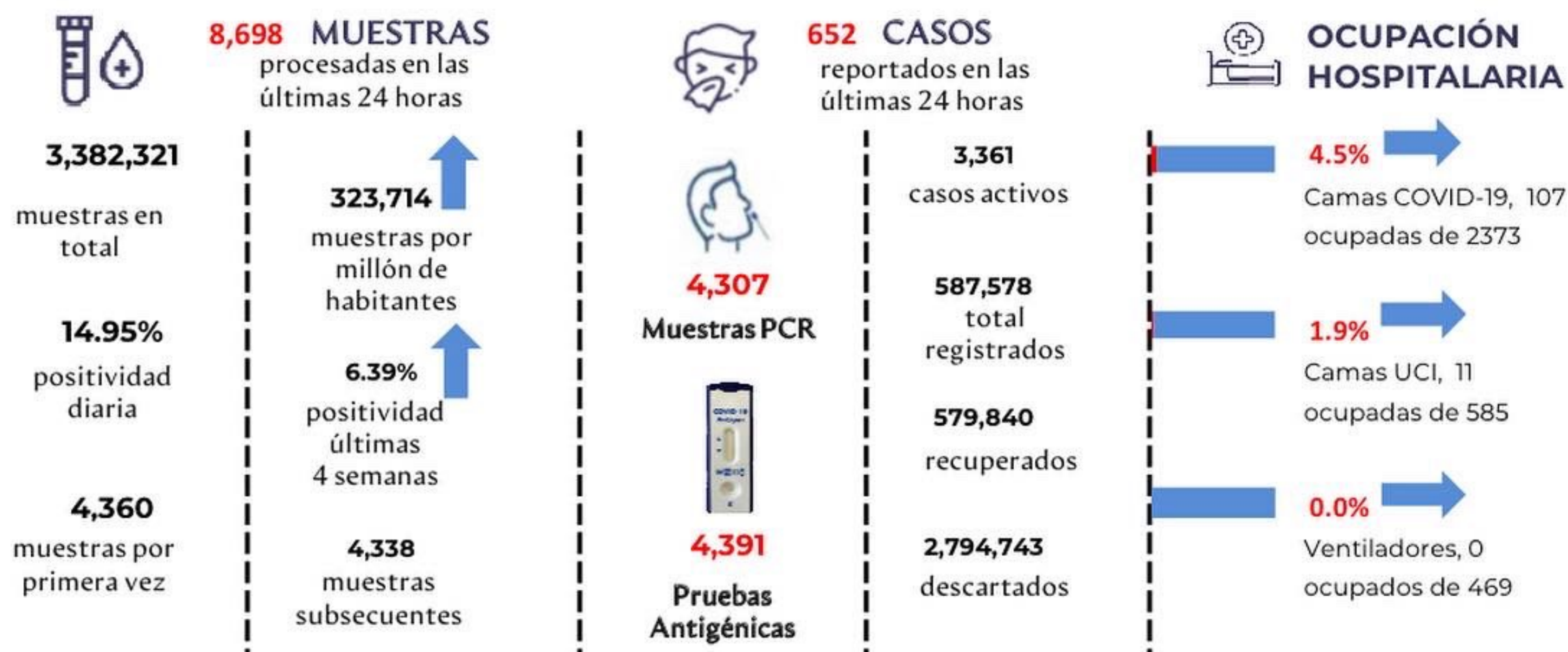
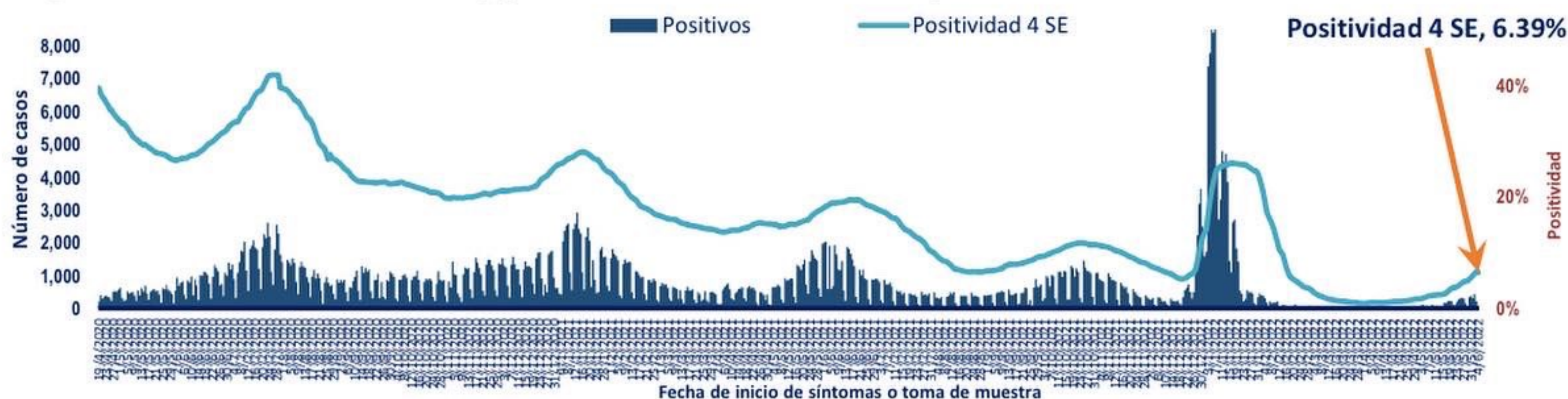


Figura 1. Tendencia de los casos y positividad de COVID-19 en República Dominicana



GRUPOS DE RIESGO	2,317 trabajadores de la salud	1,882 embarazadas	23.12% Fallecidos con hipertensión como comorbilidad	14.46% Fallecidos con diabetes como comorbilidad
0 DEFUNCIONES notificadas en las últimas 24 horas	0 DEFUNCIONES ocurridas en las últimas 24 horas	4,377 Defunciones en total	418.91 Mortalidad por millón de habitantes	0.74% Letalidad

SITUACIÓN LAS AMERICAS

**2,744,395** defunciones  
( 173 Nuevas )

**157,725,452** Casos registrados

**60,260** Casos nuevos

**2,644.63** Mortalidad por millón de habitantes

SITUACIÓN GLOBAL

**6,294,969** defunciones  
( 1,380 Nuevas )

**528,816,317** Casos registrados

**486,278** Casos nuevos

**811.51** Mortalidad por millón de habitantes





ENFERMEDAD POR **CORONAVIRUS** 2019 (COVID-19)

Tabla 1. Casos, defunciones y positividad por COVID-19 según provincia de residencia, República Dominicana

Provincia	Muestras procesadas <sup>a</sup>	Casos (n) <sup>b</sup>					Defunciones (n) <sup>b</sup>	
		Nuevos	Registrados	Incidencia Acumulada	Positividad (%) <sup>d</sup>	Recuperados	Últimas 24Horas	Acumulados
01 Distrito Nacional	719,011	324	153,683	14,732.08	9.44	151,957	0	683
02 Azua	35,579	3	6,371	2,866.51	3.37	6,316	0	42
03 Baoruco	18,894	1	3,498	3,463.19	1.79	3,475	0	16
04 Barahona	38,643	0	6,763	3,574.96	10.67	6,724	0	35
05 Dajabón	24,046	0	5,136	7,727.14	14.15	5,003	0	16
06 Duarte	93,535	8	13,307	4,451.80	7.64	12,956	0	238
07 Elías Piña	14,475	0	1,296	2,044.10	0.00	1,290	0	6
08 El Seibo	13,069	0	2,079	2,223.34	9.09	2,054	0	16
09 Espaillat	91,023	5	17,971	7,492.76	5.85	17,800	0	139
10 Independencia	18,690	0	2,532	4,333.84	0.96	2,514	0	13
11 La Altagracia	203,576	25	18,644	5,275.52	9.61	18,329	0	98
12 La Romana	105,440	10	18,022	6,611.22	5.63	17,725	0	215
13 La Vega	102,036	2	18,763	4,561.99	1.93	18,515	0	242
14 María Trinidad Sánchez	50,242	0	7,801	5,528.82	3.95	7,757	0	35
15 Monte Cristi	28,865	0	5,015	4,278.24	5.60	4,962	0	36
16 Pedernales	7,035	0	1,508	4,308.94	17.74	1,476	0	4
17 Peravia	31,616	11	5,395	2,732.56	9.75	5,272	0	80
18 Puerto Plata	145,179	2	19,558	5,869.38	2.49	19,368	0	169
19 Hermanas Mirabal	46,839	0	6,119	6,640.40	10.77	5,996	0	55
20 Samaná	19,095	0	2,075	1,850.04	1.70	2,058	0	11
21 San Cristóbal	91,265	13	16,843	2,642.33	7.64	16,483	0	248
22 San Juan	51,861	1	9,541	4,302.86	5.17	9,425	0	79
23 San Pedro de Macorís	69,367	17	9,833	3,224.29	3.97	9,712	0	65
24 Sánchez Ramírez	34,776	1	5,742	3,778.18	5.30	5,669	0	46
25 Santiago	341,483	82	62,954	6,023.33	7.67	61,953	0	679
26 Santiago Rodríguez	25,846	1	4,594	8,022.21	5.02	4,568	0	13
27 Valverde	70,709	24	11,404	6,453.15	8.01	11,234	0	58
28 Monseñor Nouel	40,692	3	6,380	3,660.82	6.16	6,299	0	58
29 Monte Plata	48,418	0	4,376	2,290.70	1.97	4,321	0	38
30 Hato Mayor	23,497	0	3,518	4,102.05	9.50	3,449	0	21
31 San Jose de Ocoa	16,291	1	2,716	4,992.19	8.29	2,621	0	31
32 Santo Domingo	659,554	117	120,813	4,157.36	3.94	119,287	0	890
99 No especificado <sup>e</sup>	101,674	1	13,328	-	-	13,272	0	2
<b>Total</b>	<b>3,382,321</b>	<b>652</b>	<b>587,578</b>	<b>5,623.56</b>	<b>6.39</b>	<b>579,840</b>	<b>0</b>	<b>4,377</b>

<sup>a</sup>Incluye casos positivos y negativos a SARS-CoV-2; <sup>b</sup>Incluye casos confirmados y probables; <sup>c</sup>Casos por 100,000 habitantes

<sup>d</sup>Últimas 4 semanas por fecha de confirmación de laboratorio; <sup>e</sup> Pendientes verificación territorial

Fuente: Sistema Nacional de Vigilancia Epidemiológica (SINAVE)

Figura 2. Defunciones COVID-19 por fecha de ocurrencia. República Dominicana

