

ENFERMEDAD POR
CORONAVIRUS 2019
 (COVID-19)

SITUACIÓN EN LA REPÚBLICA DOMINICANA

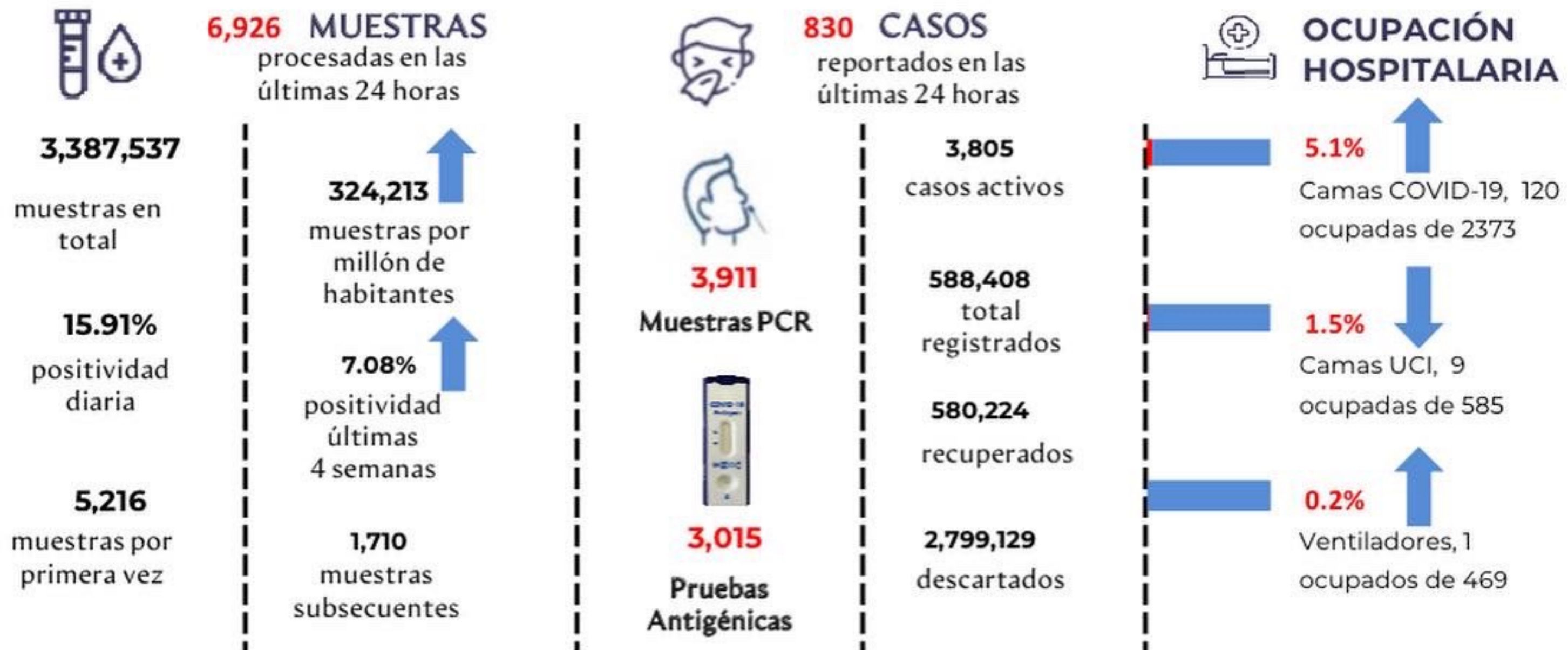


Figura 1. Tendencia de los casos y positividad de COVID-19 en República Dominicana



GRUPOS DE RIESGO	2,321 trabajadores de la salud	1,882 embarazadas 69,854 menores de 20 años	23.11% Fallecidos con hipertensión como comorbilidad	14.46% Fallecidos con diabetes como comorbilidad
2 DEFUNCIONES notificadas en las últimas 24 horas	0 DEFUNCIONES ocurridas en las últimas 24 horas	4,379 Defunciones en total	419.10 Mortalidad por millón de habitantes	0.74% Letalidad

SITUACIÓN LAS AMERICAS

2,744,410 defunciones
 (0 Nuevas)

157,730,311
 Casos registrados

0
 Casos nuevos

2,644.64
 Mortalidad por millón de habitantes

SITUACIÓN GLOBAL

6,296,771 defunciones
 (410 Nuevas)

529,410,287
 Casos registrados

172,838
 Casos nuevos

811.75
 Mortalidad por millón de habitantes



ENFERMEDAD POR **CORONAVIRUS** 2019 (COVID-19)**Tabla 1.** Casos, defunciones y positividad por COVID-19 según provincia de residencia, República Dominicana

Provincia	Muestras procesadas ^a	Casos (n) ^b					Defunciones (n) ^b	
		Nuevos	Registrados	Incidencia Acumulada	Positividad (%) ^d	Recuperados	Últimas 24Horas	Acumulados
01 Distrito Nacional	719,984	173	153,856	14,748.66	9.55	152,199	0	684
02 Azua	35,583	1	6,372	2,866.96	3.35	6,316	0	43
03 Baoruco	19,071	32	3,530	3,494.88	6.74	3,475	0	16
04 Barahona	38,646	1	6,764	3,575.49	11.84	6,724	0	35
05 Dajabón	24,119	38	5,174	7,784.31	15.36	5,002	0	16
06 Duarte	93,612	10	13,317	4,455.14	8.03	12,970	0	238
07 Elías Piña	14,481	2	1,298	2,047.25	0.00	1,290	0	6
08 El Seibo	13,069	1	2,080	2,224.41	9.09	2,054	0	16
09 Espaillat	91,299	4	17,975	7,494.42	5.98	17,800	0	139
10 Independencia	18,695	2	2,534	4,337.26	1.19	2,514	0	13
11 La Altagracia	203,731	124	18,768	5,310.61	12.27	18,348	0	98
12 La Romana	105,504	16	18,038	6,617.09	6.44	17,727	0	215
13 La Vega	102,134	17	18,780	4,566.12	2.51	18,514	0	242
14 María Trinidad Sánchez	50,243	1	7,802	5,529.53	5.33	7,757	0	35
15 Monte Cristi	28,881	5	5,020	4,282.51	5.83	4,962	0	36
16 Pedernales	7,041	2	1,510	4,314.66	18.11	1,480	0	4
17 Peravia	31,681	10	5,405	2,737.62	10.10	5,271	0	80
18 Puerto Plata	145,400	27	19,585	5,877.48	3.43	19,370	0	169
19 Hermanas Mirabal	46,938	19	6,138	6,661.02	10.75	5,997	0	55
20 Samaná	19,095	1	2,076	1,850.93	1.71	2,058	0	11
21 San Cristóbal	91,352	19	16,862	2,645.31	8.40	16,488	0	248
22 San Juan	51,909	9	9,550	4,306.92	6.07	9,423	0	79
23 San Pedro de Macorís	69,482	8	9,841	3,226.92	4.19	9,725	0	65
24 Sánchez Ramírez	34,810	11	5,753	3,785.42	6.01	5,669	0	46
25 Santiago	342,011	79	63,033	6,030.89	7.95	61,986	0	679
26 Santiago Rodríguez	25,867	10	4,604	8,039.67	6.88	4,569	0	13
27 Valverde	70,825	30	11,434	6,470.12	8.69	11,244	0	58
28 Monseñor Nouel	40,697	2	6,382	3,661.97	6.46	6,301	0	58
29 Monte Plata	48,611	4	4,380	2,292.80	1.99	4,322	0	38
30 Hato Mayor	23,517	7	3,525	4,110.21	10.35	3,446	0	21
31 San Jose de Ocoa	16,445	13	2,729	5,016.08	8.23	2,622	0	31
32 Santo Domingo	661,086	145	120,958	4,162.35	4.44	119,325	0	890
99 No especificado ^e	101,718	7	13,335	-	-	13,276	0	2
Total	3,387,537	830	588,408	5,631.51	7.08	580,224	0	4,379

^aIncluye casos positivos y negativos a SARS-CoV-2; ^bIncluye casos confirmados y probables; ^cCasos por 100,000 habitantes

^dÚltimas 4 semanas por fecha de confirmación de laboratorio; ^e Pendientes verificación territorial

Fuente: Sistema Nacional de Vigilancia Epidemiológica (SINAVE)

Figura 2. Defunciones COVID-19 por fecha de ocurrencia. República Dominicana