

ENFERMEDAD POR CORONAVIRUS 2019

(COVID-19)

SITUACIÓN EN LA REPÚBLICA DOMINICANA

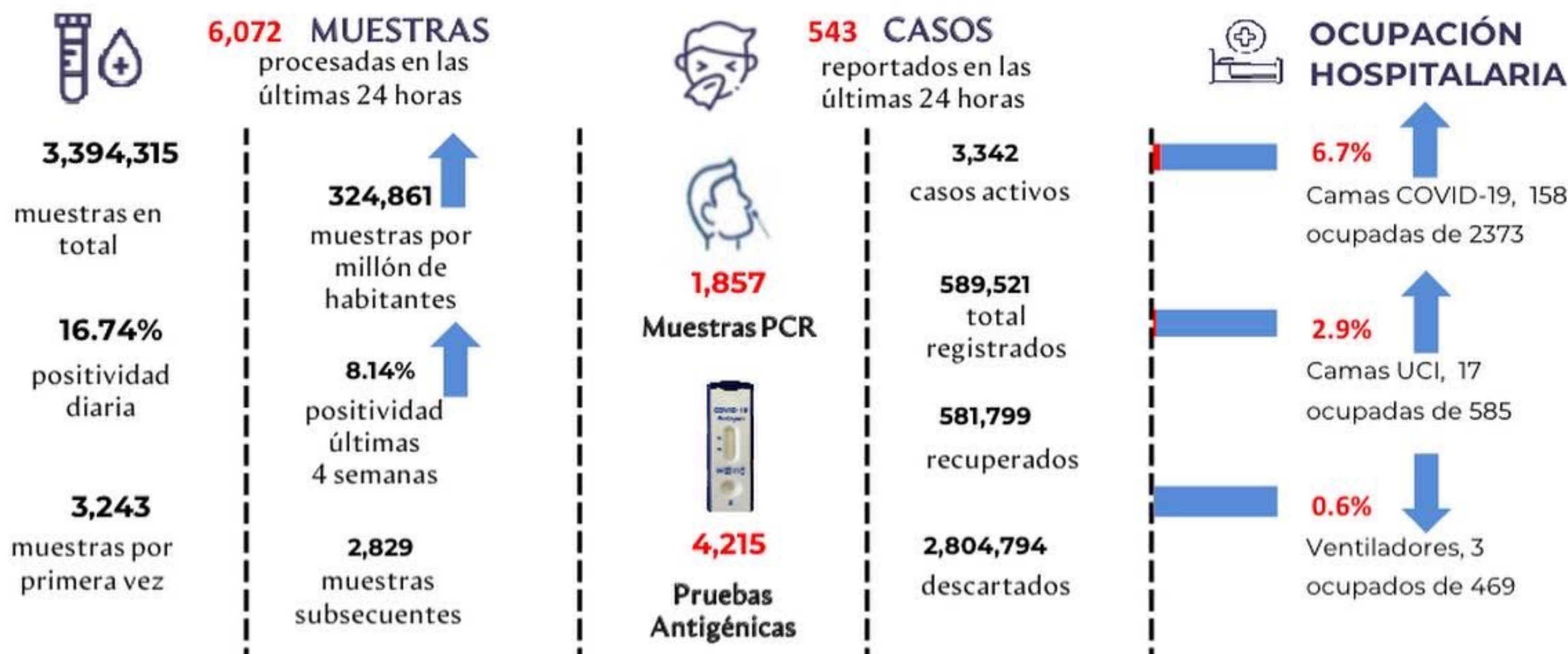
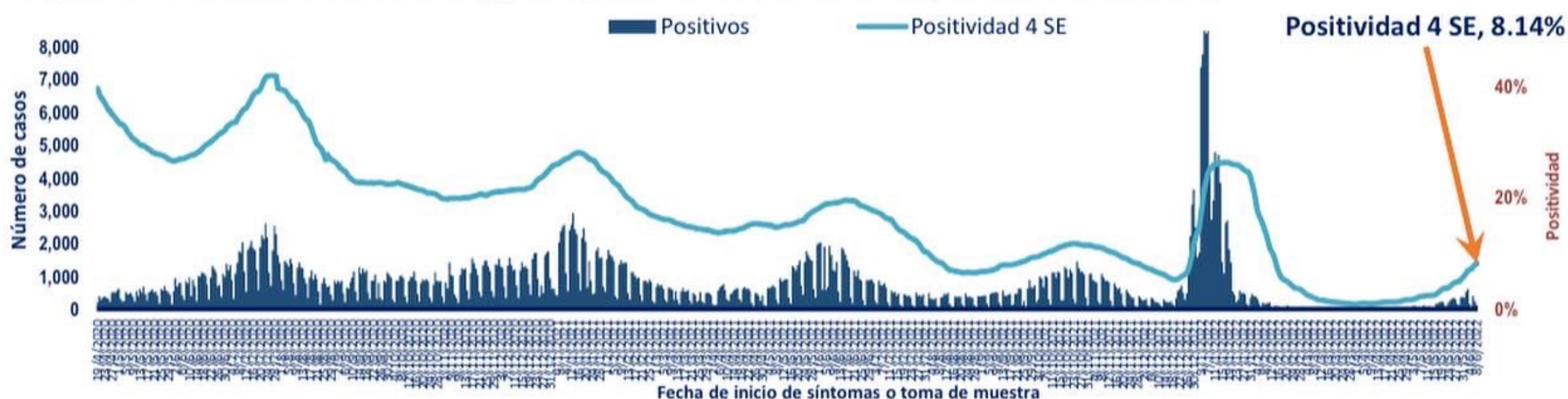


Figura 1. Tendencia de los casos y positividad de COVID-19 en República Dominicana



GRUPOS DE RIESGO	2,329 trabajadores de la salud	1,883 embarazadas	23.11% Fallecidos con hipertensión como comorbilidad	14.45% Fallecidos con diabetes como comorbilidad
0 DEFUNCIONES notificadas en las últimas 24 horas	0 DEFUNCIONES ocurridas en las últimas 24 horas	4,380 Defunciones en total	419.20 Mortalidad por millón de habitantes	0.74% Letalidad

SITUACIÓN LAS AMERICAS

2,746,617 defunciones
(130 Nuevas)

158,491,592 Casos registrados

69,111 Casos nuevos

2,646.77 Mortalidad por millón de habitantes

SITUACIÓN GLOBAL

6,301,020 defunciones
(1,221 Nuevas)

530,896,347 Casos registrados

536,460 Casos nuevos

812.29 Mortalidad por millón de habitantes



Tabla 1. Casos, defunciones y positividad por COVID-19 según provincia de residencia, República Dominicana

Provincia	Muestras procesadas ^a	Casos (n) ^b					Defunciones (n) ^b	
		Nuevos	Registrados	Incidencia Acumulada	Positividad (%) ^d	Recuperados	Últimas 24Horas	Acumulados
01 Distrito Nacional	721,574	141	154,090	14,771.10	10.20	152,835	0	684
02 Azua	35,616	1	6,373	2,867.41	3.30	6,319	0	42
03 Baoruco	19,176	3	3,549	3,513.69	8.28	3,485	0	16
04 Barahona	38,681	1	6,770	3,578.66	11.11	6,726	0	35
05 Dajabón	24,297	27	5,230	7,868.57	17.57	5,036	0	16
06 Duarte	93,855	28	13,378	4,475.55	10.40	13,003	0	238
07 Elías Piña	14,483	0	1,298	2,047.25	0.00	1,290	0	6
08 El Seibo	13,087	1	2,085	2,229.76	9.78	2,054	0	16
09 Espaillat	91,548	1	17,986	7,499.01	6.11	17,807	0	139
10 Independencia	18,720	0	2,536	4,340.68	1.13	2,514	0	13
11 La Altagracia	204,040	68	18,871	5,339.75	14.56	18,438	0	98
12 La Romana	105,545	30	18,078	6,631.77	9.07	17,755	0	215
13 La Vega	102,195	1	18,781	4,566.36	2.60	18,516	0	242
14 María Trinidad Sánchez	50,293	0	7,803	5,530.24	3.51	7,760	0	35
15 Monte Cristi	28,939	15	5,039	4,298.72	10.26	4,965	0	36
16 Pedernales	7,150	31	1,568	4,480.38	28.81	1,478	0	4
17 Peravia	31,823	2	5,424	2,747.25	10.75	5,294	0	80
18 Puerto Plata	145,488	0	19,592	5,879.58	3.76	19,379	0	169
19 Hermanas Mirabal	47,105	11	6,159	6,683.81	10.32	6,018	0	55
20 Samaná	19,293	1	2,079	1,853.60	1.37	2,062	0	11
21 San Cristóbal	91,512	8	16,899	2,651.12	10.08	16,533	0	248
22 San Juan	51,972	11	9,567	4,314.59	8.10	9,441	0	79
23 San Pedro de Macorís	69,669	0	9,844	3,227.90	4.12	9,756	0	65
24 Sánchez Ramírez	34,972	0	5,763	3,792.00	6.17	5,673	0	46
25 Santiago	342,652	56	63,149	6,041.99	8.89	62,130	0	679
26 Santiago Rodríguez	25,979	2	4,616	8,060.63	6.28	4,574	0	13
27 Valverde	70,948	15	11,462	6,485.97	9.52	11,274	0	58
28 Monseñor Nouel	40,712	2	6,384	3,663.11	7.08	6,302	0	58
29 Monte Plata	48,644	1	4,381	2,293.32	1.98	4,324	0	38
30 Hato Mayor	23,572	7	3,547	4,135.86	11.64	3,454	0	21
31 San Jose de Ocoa	16,539	2	2,741	5,038.14	8.50	2,649	0	31
32 Santo Domingo	662,485	59	121,119	4,167.89	5.74	119,652	0	892
99 No especificado ^e	101,751	18	13,360	-	-	13,303	0	2
Total	3,394,315	543	589,521	5,642.16	8.14	581,799	0	4,380

^aIncluye casos positivos y negativos a SARS-CoV-2; ^bIncluye casos confirmados y probables; ^cCasos por 100,000 habitantes

^dÚltimas 4 semanas por fecha de confirmación de laboratorio; ^e Pendientes verificación territorial

Fuente: Sistema Nacional de Vigilancia Epidemiológica (SINAVE)

Figura 2. Defunciones COVID-19 por fecha de ocurrencia. República Dominicana

