

ENFERMEDAD POR  
**CORONAVIRUS 2019**  
 (COVID-19)

SITUACIÓN EN LA REPÚBLICA DOMINICANA

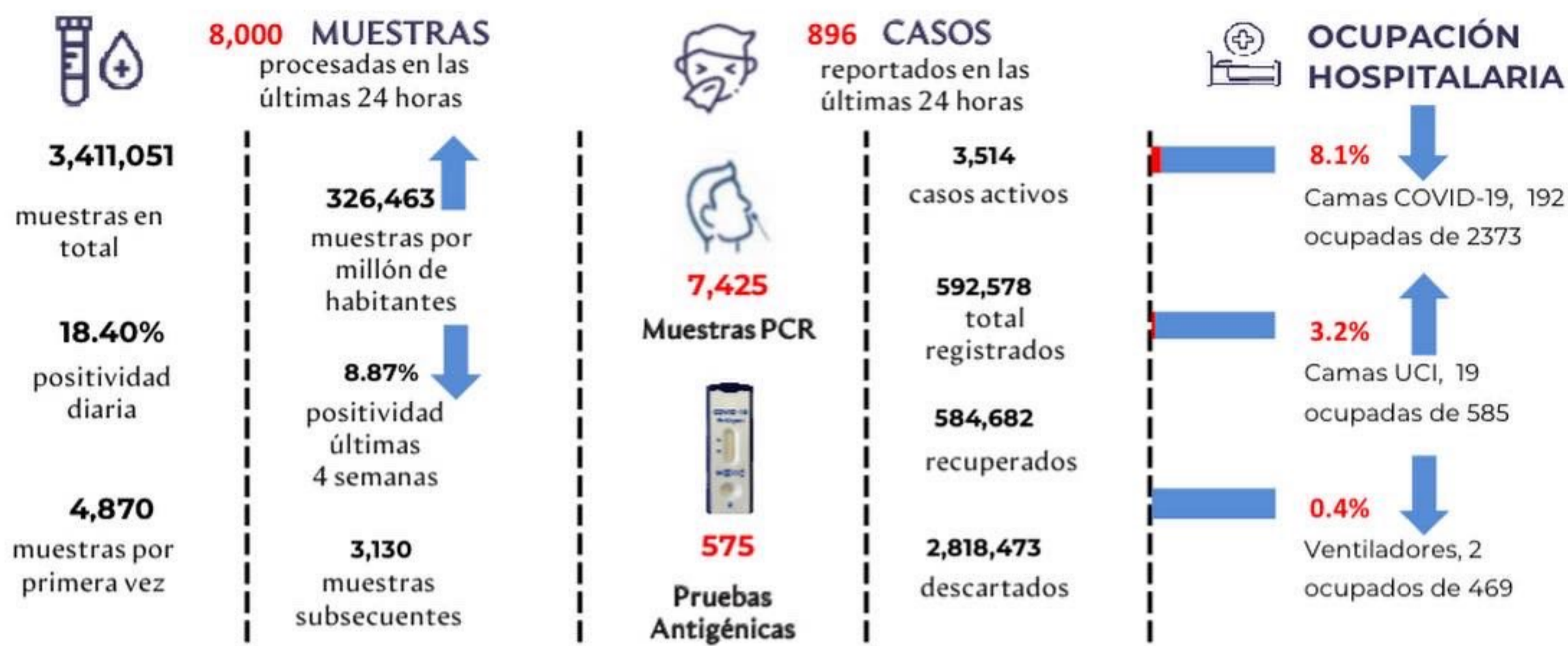
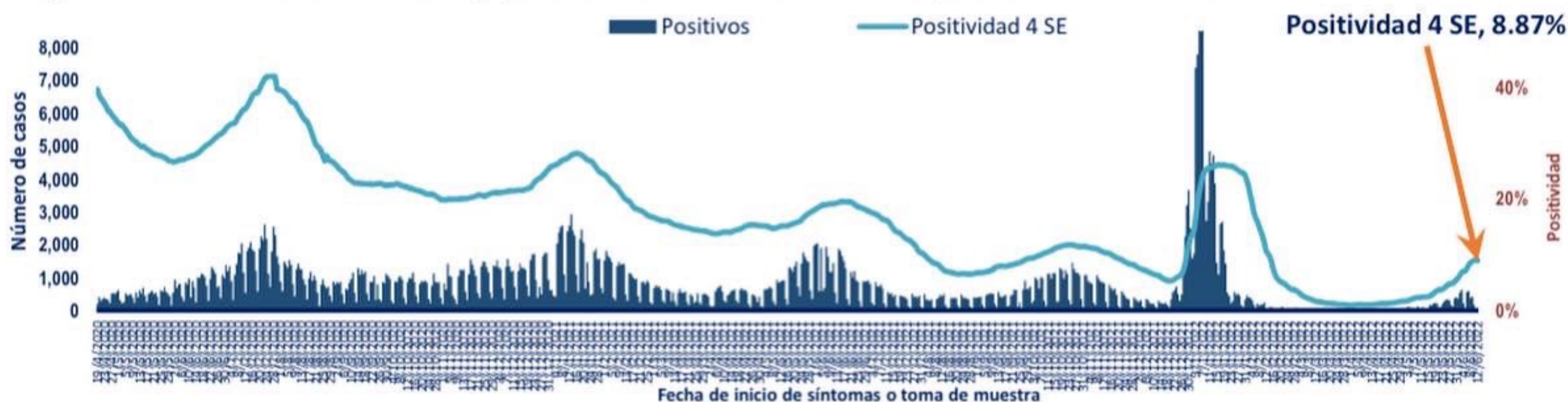


Figura 1. Tendencia de los casos y positividad de COVID-19 en República Dominicana



GRUPOS DE RIESGO	2,332 trabajadores de la salud	1,885 embarazadas 70,923 menores de 20 años	23.09% Fallecidos con hipertensión como comorbilidad	14.45% Fallecidos con diabetes como comorbilidad
2 DEFUNCIONES notificadas en las últimas 24 horas	0 DEFUNCIONES ocurridas en las últimas 24 horas	4,382 Defunciones en total	419.39 Mortalidad por millón de habitantes	0.74% Letalidad

SITUACIÓN LAS AMERICAS

**2,748,938 defunciones**  
 ( 466 Nuevas )

**158,983,746**  
 Casos registrados

**188,853**  
 Casos nuevos

**2,649.01**  
 Mortalidad por millón de habitantes

SITUACIÓN GLOBAL

**6,305,358 defunciones**  
 ( 2,160 Nuevas )

**532,201,219**  
 Casos registrados

**574,365**  
 Casos nuevos

**812.85**  
 Mortalidad por millón de habitantes





**Tabla 1.** Casos, defunciones y positividad por COVID-19 según provincia de residencia, República Dominicana

Provincia	Muestras procesadas <sup>a</sup>	Casos (n) <sup>b</sup>					Defunciones (n) <sup>b</sup>	
		Nuevos	Registrados	Incidencia Acumulada	Positividad (%) <sup>d</sup>	Recuperados	Últimas 24Horas	Acumulados
01 Distrito Nacional	724,820	322	154,989	14,857.27	11.03	153,555	0	685
02 Azua	35,691	8	6,385	2,872.81	5.12	6,329	0	42
03 Baoruco	19,365	8	3,568	3,532.50	7.83	3,506	0	16
04 Barahona	38,688	0	6,770	3,578.66	12.05	6,732	0	35
05 Dajabón	24,545	1	5,327	8,014.50	21.78	5,097	0	16
06 Duarte	94,325	23	13,451	4,499.97	12.03	13,138	0	238
07 Elías Piña	14,483	0	1,298	2,047.25	0.00	1,290	0	6
08 El Seibo	13,375	14	2,101	2,246.87	4.84	2,063	0	16
09 Espaillat	91,807	14	18,002	7,505.68	6.44	17,841	0	139
10 Independencia	18,839	2	2,541	4,349.24	1.25	2,516	0	13
11 La Altagracia	204,581	1	19,019	5,381.63	17.44	18,651	0	98
12 La Romana	105,786	8	18,165	6,663.68	12.64	17,797	0	215
13 La Vega	102,294	5	18,793	4,569.28	2.65	18,536	0	242
14 María Trinidad Sánchez	51,201	0	7,809	5,534.49	2.22	7,771	0	35
15 Monte Cristi	29,242	2	5,090	4,342.23	11.57	4,991	0	36
16 Pedernales	7,351	16	1,655	4,728.98	32.95	1,495	0	4
17 Peravia	35,626	59	5,624	2,848.55	6.58	5,565	0	80
18 Puerto Plata	145,612	1	19,600	5,881.98	4.05	19,415	0	169
19 Hermanas Mirabal	47,270	4	6,208	6,736.99	11.92	6,060	0	55
20 Samaná	19,320	2	2,082	1,856.28	1.23	2,065	0	11
21 San Cristóbal	91,694	21	16,935	2,656.77	10.97	16,608	0	248
22 San Juan	52,052	0	9,592	4,325.86	11.22	9,467	0	79
23 San Pedro de Macorís	69,842	7	9,862	3,233.80	4.73	9,776	0	65
24 Sánchez Ramírez	35,083	0	5,770	3,796.60	6.12	5,706	0	46
25 Santiago	343,905	67	63,457	6,071.46	10.57	62,379	0	679
26 Santiago Rodríguez	26,089	0	4,640	8,102.54	7.74	4,579	0	13
27 Valverde	71,192	4	11,518	6,517.66	10.76	11,352	0	58
28 Monseñor Nouel	40,787	11	6,398	3,671.15	8.09	6,324	0	58
29 Monte Plata	48,939	4	4,390	2,298.03	2.06	4,341	0	38
30 Hato Mayor	23,647	4	3,554	4,144.03	10.89	3,494	0	21
31 San Jose de Ocoa	16,961	7	2,784	5,117.18	8.61	2,697	0	31
32 Santo Domingo	664,885	280	121,819	4,191.98	7.25	120,208	0	893
99 No especificado <sup>e</sup>	101,754	1	13,382	-	-	13,338	0	2
<b>Total</b>	<b>3,411,051</b>	<b>896</b>	<b>592,578</b>	<b>5,671.42</b>	<b>8.87</b>	<b>584,682</b>	<b>0</b>	<b>4,382</b>

<sup>a</sup>Incluye casos positivos y negativos a SARS-CoV-2; <sup>b</sup>Incluye casos confirmados y probables; <sup>c</sup>Casos por 100,000 habitantes

<sup>d</sup>Últimas 4 semanas por fecha de confirmación de laboratorio; <sup>e</sup> Pendientes verificación territorial

Fuente: Sistema Nacional de Vigilancia Epidemiológica (SINAVE)

**Figura 2.** Defunciones COVID-19 por fecha de ocurrencia. República Dominicana

