

ENFERMEDAD POR  
**CORONAVIRUS 2019**  
(COVID-19)

SITUACIÓN EN LA REPÚBLICA DOMINICANA

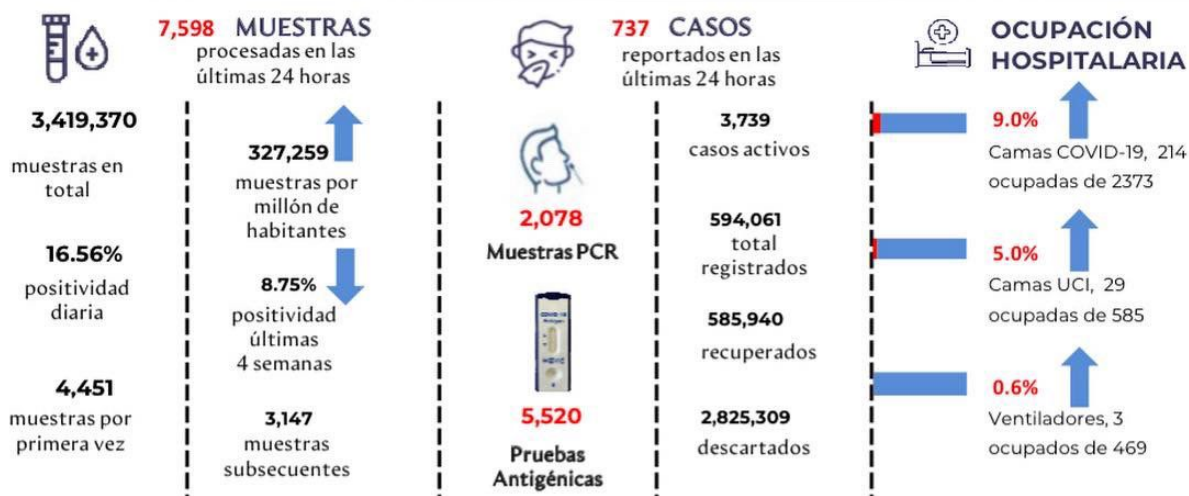
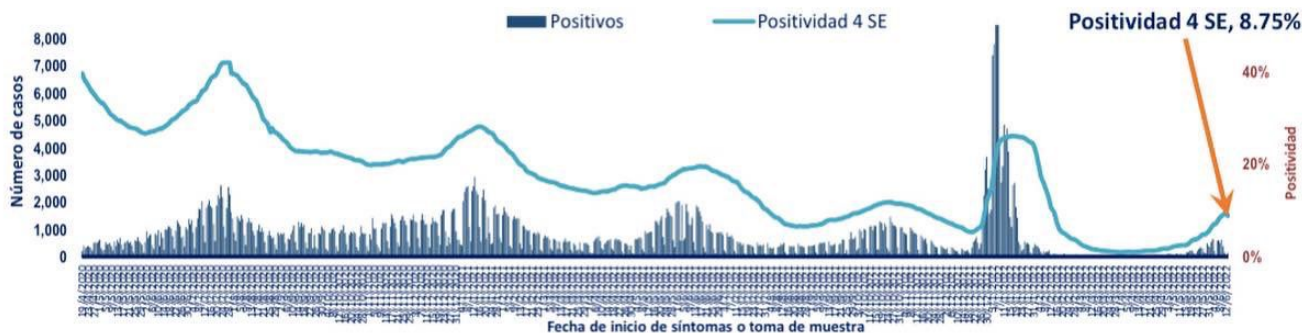


Figura 1. Tendencia de los casos y positividad de COVID-19 en República Dominicana



<b>GRUPOS DE RIESGO</b>	2,334 trabajadores de la salud	1,885 embarazadas	23.09% Fallecidos con hipertensión como comorbilidad	14.45% Fallecidos con diabetes como comorbilidad
<b>0 DEFUNCIONES</b> notificadas en las últimas 24 horas	<b>0 DEFUNCIONES</b> ocurridas en las últimas 24 horas	71,354 menores de 20 años	4,382 Defunciones en total	0.74% Letalidad
			419.39 Mortalidad por millón de habitantes	

SITUACIÓN LAS AMERICAS

**2,750,739** defunciones  
( 617 Nuevas )

**159,605,214** Casos registrados

**268,702** Casos nuevos

**2,650.74** Mortalidad por millón de habitantes

SITUACIÓN GLOBAL

**6,309,633** defunciones  
( 559 Nuevas )

**533,816,957** Casos registrados

**258,020** Casos nuevos

**813.41** Mortalidad por millón de habitantes



## ENFERMEDAD POR CORONAVIRUS 2019 (COVID-19)

Tabla 1. Casos, defunciones y positividad por COVID-19 según provincia de residencia, República Dominicana

Provincia	Muestras procesadas <sup>a</sup>	Casos (n) <sup>b</sup>					Defunciones (n) <sup>b</sup>	
		Nuevos	Registrados	Incidencia Acumulada	Positividad (%) <sup>d</sup>	Recuperados	Últimas 24 Horas	Acumulados
01 Distrito Nacional	726,529	296	155,485	14,904.82	11.21	153,912	0	685
02 Azua	35,750	0	6,386	2,873.26	5.09	6,330	0	42
03 Baoruco	19,960	0	3,573	3,537.45	4.25	3,512	0	16
04 Barahona	38,691	0	6,773	3,580.24	14.81	6,735	0	35
05 Dajabón	24,686	10	5,373	8,083.71	21.65	5,140	0	16
06 Duarte	94,736	7	13,532	4,527.07	12.55	13,188	0	238
07 Elías Piña	14,535	1	1,299	2,048.83	0.00	1,292	0	6
08 El Seibo	13,399	0	2,107	2,253.28	5.90	2,068	0	16
09 Espaillat	92,033	0	18,002	7,505.68	6.02	17,842	0	139
10 Independencia	18,856	0	2,542	4,350.95	1.23	2,519	0	13
11 La Altagracia	204,902	13	19,103	5,405.40	18.44	18,756	0	98
12 La Romana	105,883	8	18,189	6,672.49	13.40	17,826	0	215
13 La Vega	102,440	2	18,795	4,569.77	2.30	18,540	0	242
14 María Trinidad Sánchez	51,225	2	7,813	5,537.33	2.31	7,774	0	35
15 Monte Cristi	29,432	2	5,105	4,355.02	10.89	5,005	0	36
16 Pedernales	7,397	1	1,659	4,740.41	30.33	1,527	0	4
17 Peravia	35,782	101	5,746	2,910.34	6.19	5,595	0	80
18 Puerto Plata	145,719	1	19,602	5,882.58	4.37	19,415	0	169
19 Hermanas Mirabal	47,335	1	6,217	6,746.76	11.81	6,082	0	55
20 Samaná	19,329	0	2,082	1,856.28	1.23	2,066	0	11
21 San Cristóbal	91,816	18	16,959	2,660.53	11.97	16,638	0	248
22 San Juan	52,164	10	9,625	4,340.75	11.66	9,472	0	79
23 San Pedro de Macorís	70,006	16	9,897	3,245.28	5.80	9,775	0	65
24 Sánchez Ramírez	35,501	1	5,771	3,797.26	4.03	5,712	0	46
25 Santiago	344,233	12	63,527	6,078.16	11.01	62,513	0	679
26 Santiago Rodríguez	26,107	1	4,641	8,104.29	7.55	4,593	0	13
27 Valverde	71,313	9	11,543	6,531.80	10.53	11,383	0	58
28 Monseñor Nouel	40,877	0	6,398	3,671.15	6.68	6,325	0	58
29 Monte Plata	49,129	1	4,392	2,299.08	1.85	4,343	0	38
30 Hato Mayor	23,710	0	3,556	4,146.36	10.00	3,520	0	21
31 San Jose de Ocoa	17,072	0	2,784	5,117.18	8.23	2,709	0	31
32 Santo Domingo	667,002	209	122,187	4,204.64	7.78	120,469	0	893
99 No especificado <sup>e</sup>	101,821	15	13,398	-	-	13,364	0	2
<b>Total</b>	<b>3,419,370</b>	<b>737</b>	<b>594,061</b>	<b>5,685.61</b>	<b>8.75</b>	<b>585,940</b>	<b>0</b>	<b>4,382</b>

<sup>a</sup>Incluye casos positivos y negativos a SARS-CoV-2; <sup>b</sup>Incluye casos confirmados y probables; <sup>c</sup>Casos por 100,000 habitantes

<sup>d</sup>Últimas 4 semanas por fecha de confirmación de laboratorio; <sup>e</sup> Pendientes verificación territorial

Fuente: Sistema Nacional de Vigilancia Epidemiológica (SINAVE)

Figura 2. Defunciones COVID-19 por fecha de ocurrencia. República Dominicana

