

**ENFERMEDAD POR**  
**CORONAVIRUS 2019**  
 (COVID-19)

SITUACIÓN EN LA REPÚBLICA DOMINICANA

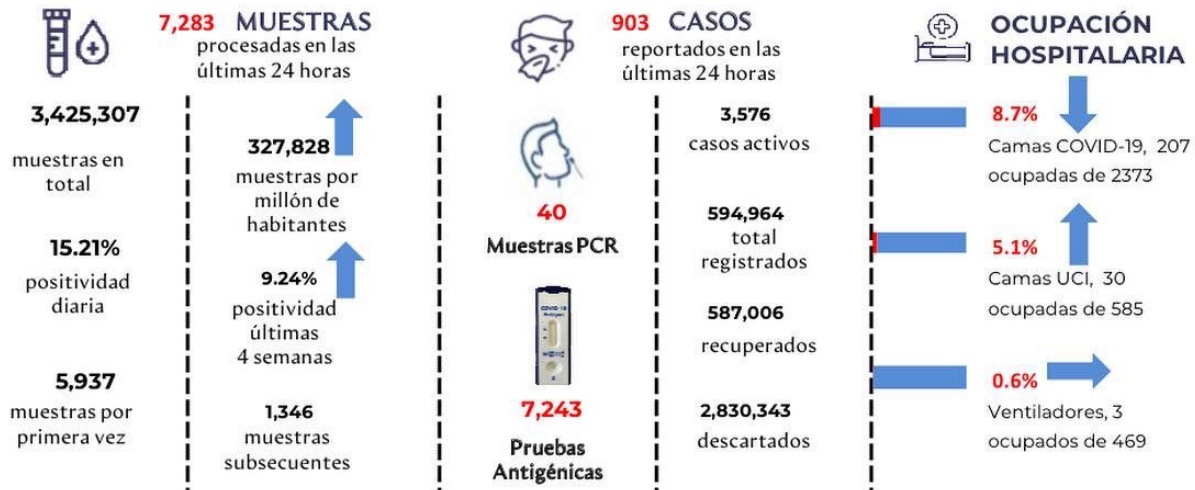
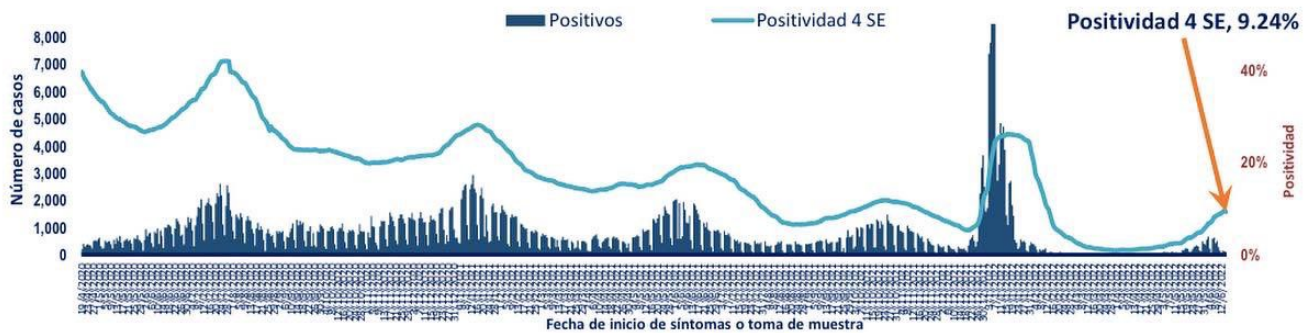


Figura 1. Tendencia de los casos y positividad de COVID-19 en República Dominicana



GRUPOS DE RIESGO	2,337 trabajadores de la salud	1,885 embarazadas	23.09% Fallecidos con hipertensión como comorbilidad	14.45% Fallecidos con diabetes como comorbilidad
0 DEFUNCIONES notificadas en las últimas 24 horas	0 DEFUNCIONES ocurridas en las últimas 24 horas	4,382 Defunciones en total	419.39 Mortalidad por millón de habitantes	0.74% Letalidad

SITUACIÓN LAS AMERICAS

**2,751,187**  
**defunciones**  
 ( 210 Nuevas )

**159,772,830**  
 Casos registrados

**75,086**  
 Casos nuevos

**2,651.17**  
 Mortalidad por millón de habitantes

SITUACIÓN GLOBAL

**6,311,088**  
**defunciones**  
 ( 1,082 Nuevas )

**534,495,291**  
 Casos registrados

**571,825**  
 Casos nuevos

**813.59**  
 Mortalidad por millón de habitantes



**Tabla 1.** Casos, defunciones y positividad por COVID-19 según provincia de residencia, República Dominicana

Provincia	Muestras procesadas <sup>a</sup>	Casos (n) <sup>b</sup>					Defunciones (n) <sup>b</sup>	
		Nuevos	Registrados	Incidencia Acumulada	Positividad (%) <sup>d</sup>	Recuperados	Últimas 24 Horas	Acumulados
01 Distrito Nacional	726,699	199	155,684	14,923.90	11.42	154,296	0	685
02 Azua	35,759	4	6,390	2,875.06	6.10	6,338	0	42
03 Baoruco	20,112	37	3,610	3,574.08	6.46	3,528	0	16
04 Barahona	38,694	0	6,773	3,580.24	14.46	6,735	0	35
05 Dajabón	24,775	30	5,403	8,128.85	21.85	5,175	0	16
06 Duarte	94,801	20	13,552	4,533.76	12.76	13,212	0	238
07 Elías Piña	14,536	0	1,299	2,048.83	0.00	1,292	0	6
08 El Seibo	13,400	1	2,108	2,254.35	6.18	2,073	0	16
09 Espaillat	92,034	1	18,003	7,506.10	6.24	17,849	0	139
10 Independencia	18,880	10	2,552	4,368.07	2.62	2,521	0	13
11 La Altagracia	205,056	47	19,150	5,418.70	18.97	18,832	0	98
12 La Romana	105,902	12	18,201	6,676.89	14.55	17,838	0	215
13 La Vega	102,440	2	18,797	4,570.25	2.32	18,545	0	242
14 María Trinidad Sánchez	51,237	5	7,818	5,540.87	3.38	7,774	0	35
15 Monte Cristi	29,483	23	5,128	4,374.64	12.43	5,011	0	36
16 Pedernales	7,435	13	1,672	4,777.55	30.29	1,563	0	4
17 Peravia	35,782	0	5,746	2,910.34	6.20	5,603	0	80
18 Puerto Plata	149,786	130	19,732	5,921.60	2.94	19,421	0	169
19 Hermanas Mirabal	47,355	15	6,232	6,763.03	12.45	6,088	0	55
20 Samaná	19,347	3	2,085	1,858.95	1.42	2,067	0	11
21 San Cristóbal	91,831	5	16,964	2,661.32	12.53	16,670	0	248
22 San Juan	52,222	23	9,648	4,351.12	13.38	9,478	0	79
23 San Pedro de Macoris	70,032	19	9,916	3,251.51	6.95	9,788	0	65
24 Sánchez Ramírez	35,525	4	5,775	3,799.89	4.15	5,717	0	46
25 Santiago	344,494	55	63,582	6,083.42	11.21	62,611	0	679
26 Santiago Rodríguez	26,131	5	4,646	8,113.02	8.32	4,600	0	13
27 Valverde	71,389	34	11,577	6,551.04	11.27	11,392	0	58
28 Monseñor Nouel	40,878	0	6,398	3,671.15	6.22	6,332	0	58
29 Monte Plata	49,156	10	4,402	2,304.31	2.17	4,345	0	38
30 Hato Mayor	23,717	2	3,558	4,148.69	11.31	3,524	0	21
31 San Jose de Ocoa	17,085	1	2,785	5,119.01	8.27	2,735	0	31
32 Santo Domingo	667,512	193	122,380	4,211.28	8.40	120,680	0	893
99 No especificado <sup>e</sup>	101,822	0	13,398	-	-	13,373	0	2
<b>Total</b>	<b>3,425,307</b>	<b>903</b>	<b>594,964</b>	<b>5,694.25</b>	<b>9.24</b>	<b>587,006</b>	<b>0</b>	<b>4,382</b>

<sup>a</sup>Incluye casos positivos y negativos a SARS-CoV-2; <sup>b</sup>Incluye casos confirmados y probables; <sup>c</sup>Casos por 100,000 habitantes

<sup>d</sup>Últimas 4 semanas por fecha de confirmación de laboratorio; <sup>e</sup> Pendientes verificación territorial

Fuente: Sistema Nacional de Vigilancia Epidemiológica (SINAVE)

**Figura 2.** Defunciones COVID-19 por fecha de ocurrencia. República Dominicana

