

ENFERMEDAD POR
CORONAVIRUS 2019
(COVID-19)

SITUACIÓN EN LA REPÚBLICA DOMINICANA

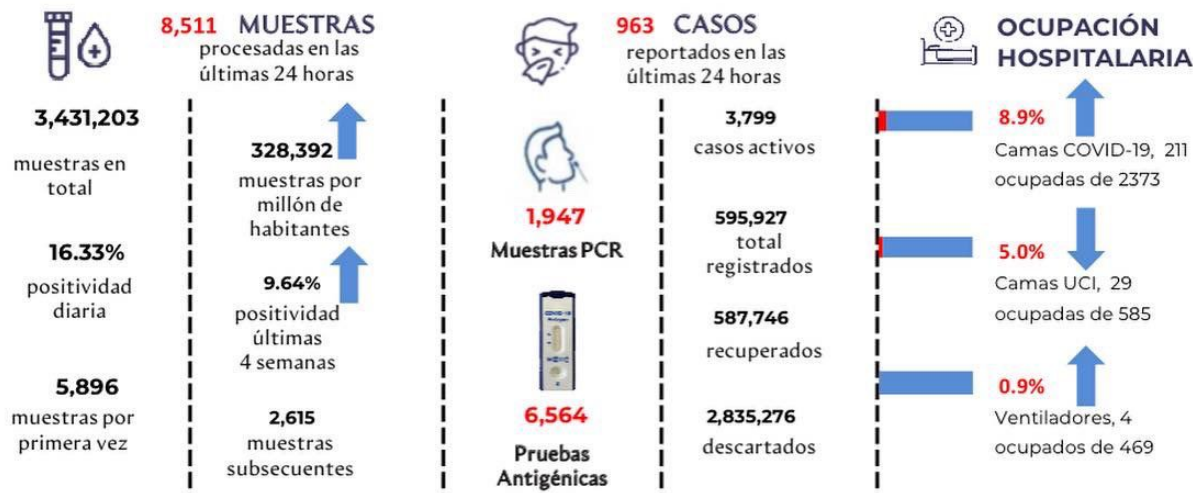
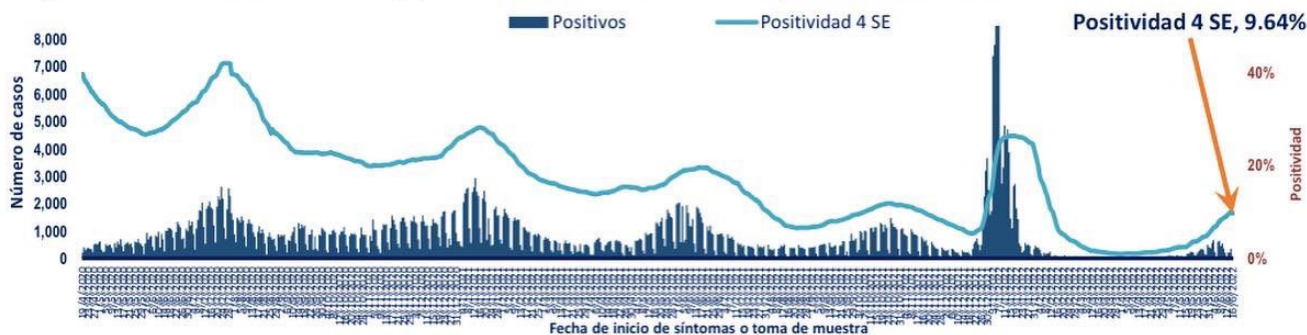


Figura 1. Tendencia de los casos y positividad de COVID-19 en República Dominicana



GRUPOS DE RIESGO	2,337 trabajadores de la salud	1,885 embarazadas 71,569 menores de 20 años	23.09% Fallecidos con hipertensión como comorbilidad	14.45% Fallecidos con diabetes como comorbilidad
0 DEFUNCIONES notificadas en las últimas 24 horas	0 DEFUNCIONES ocurridas en las últimas 24 horas	4,382 Defunciones en total	419.39 Mortalidad por millón de habitantes	0.74% Letalidad

SITUACIÓN LAS AMERICAS

2,751,932 defunciones
(99 Nuevas)

160,007,700 Casos registrados

56,118 Casos nuevos

2,651.89 Mortalidad por millón de habitantes

SITUACIÓN GLOBAL

6,313,229 defunciones
(9,222 Nuevas)

535,248,141 Casos registrados

609,158 Casos nuevos

813.87 Mortalidad por millón de habitantes



Tabla 1. Casos, defunciones y positividad por COVID-19 según provincia de residencia, República Dominicana

Provincia	Muestras procesadas ^a	Casos (n) ^b					Defunciones (n) ^b	
		Nuevos	Registrados	Incidencia Acumulada	Positividad (%) ^d	Recuperados	Últimas 24Horas	Acumulados
01 Distrito Nacional	727,308	246	155,930	14,947.48	11.87	154,379	0	685
02 Azua	35,764	2	6,392	2,875.96	6.25	6,338	0	42
03 Baoruco	20,131	6	3,616	3,580.02	6.67	3,531	0	16
04 Barahona	38,695	1	6,774	3,580.77	14.81	6,736	0	35
05 Dajabón	24,841	33	5,436	8,178.49	23.16	5,230	0	16
06 Duarte	94,886	3	13,555	4,534.76	12.95	13,231	0	238
07 Elías Piña	14,539	1	1,300	2,050.41	0.00	1,292	0	6
08 El Seibo	13,400	0	2,108	2,254.35	6.18	2,075	0	16
09 Espaillat	92,095	0	18,003	7,506.10	6.97	17,849	0	139
10 Independencia	18,883	4	2,556	4,374.91	3.00	2,520	0	13
11 La Altagracia	205,431	52	19,202	5,433.41	19.72	18,908	0	98
12 La Romana	105,959	14	18,215	6,682.03	15.50	17,875	0	215
13 La Vega	102,486	23	18,820	4,575.85	2.65	18,545	0	242
14 María Trinidad Sánchez	51,247	1	7,819	5,541.58	3.56	7,777	0	35
15 Monte Cristi	29,497	5	5,133	4,378.91	13.03	5,029	0	36
16 Pedernales	7,472	13	1,685	4,814.70	29.89	1,607	0	4
17 Peravia	35,836	14	5,760	2,917.43	6.58	5,603	0	80
18 Puerto Plata	152,297	20	19,752	5,927.60	2.80	19,507	0	169
19 Hermanas Mirabal	47,365	4	6,236	6,767.37	12.66	6,097	0	55
20 Samaná	19,349	0	2,085	1,858.95	1.43	2,068	0	11
21 San Cristóbal	91,929	24	16,988	2,665.08	13.39	16,675	0	248
22 San Juan	52,275	27	9,675	4,363.30	15.08	9,496	0	79
23 San Pedro de Macorís	70,048	3	9,919	3,252.49	7.18	9,819	0	65
24 Sánchez Ramírez	35,562	14	5,789	3,809.10	4.64	5,717	0	46
25 Santiago	345,132	149	63,731	6,097.67	11.77	62,655	0	679
26 Santiago Rodríguez	26,138	1	4,647	8,114.76	8.07	4,602	0	13
27 Valverde	71,428	20	11,597	6,562.36	12.02	11,431	0	58
28 Monseñor Nouel	40,901	3	6,401	3,672.87	6.05	6,332	0	58
29 Monte Plata	49,263	23	4,425	2,316.35	2.76	4,347	0	38
30 Hato Mayor	23,724	1	3,559	4,149.86	11.51	3,527	0	21
31 San Jose de Ocoa	17,105	11	2,796	5,139.23	9.01	2,741	0	31
32 Santo Domingo	668,384	240	122,620	4,219.54	9.12	120,834	0	893
99 No especificado ^e	101,833	5	13,403	-	-	13,373	0	2
Total	3,431,203	963	595,927	5,703.47	9.64	587,746	0	4,382

^aIncluye casos positivos y negativos a SARS-CoV-2; ^bIncluye casos confirmados y probables; ^cCasos por 100,000 habitantes

^dÚltimas 4 semanas por fecha de confirmación de laboratorio; ^e Pendientes verificación territorial

Fuente: Sistema Nacional de Vigilancia Epidemiológica (SINAVE)

Figura 2. Defunciones COVID-19 por fecha de ocurrencia. República Dominicana

