

ENFERMEDAD POR
CORONAVIRUS 2019
 (COVID-19)

SITUACIÓN EN LA REPÚBLICA DOMINICANA

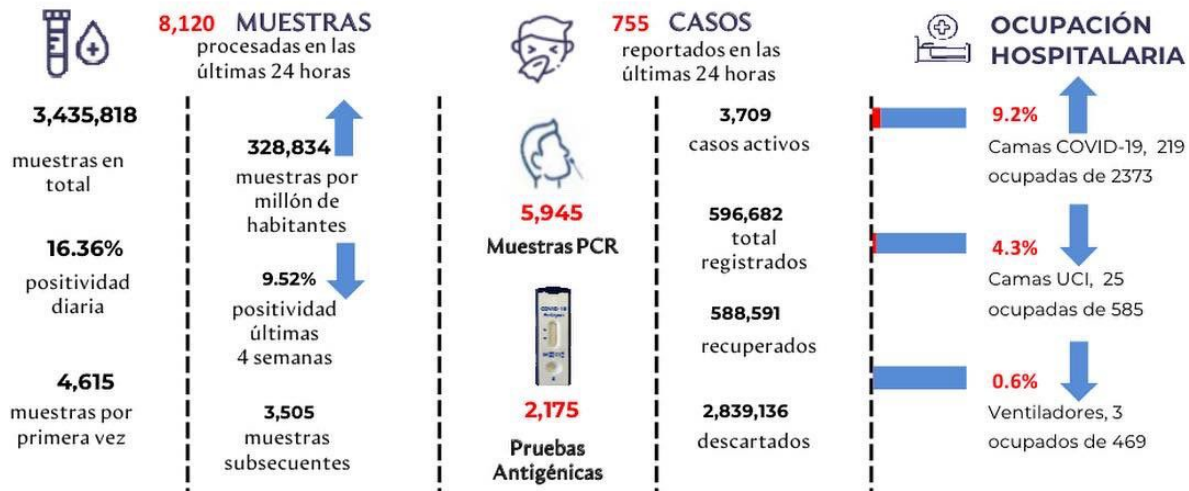
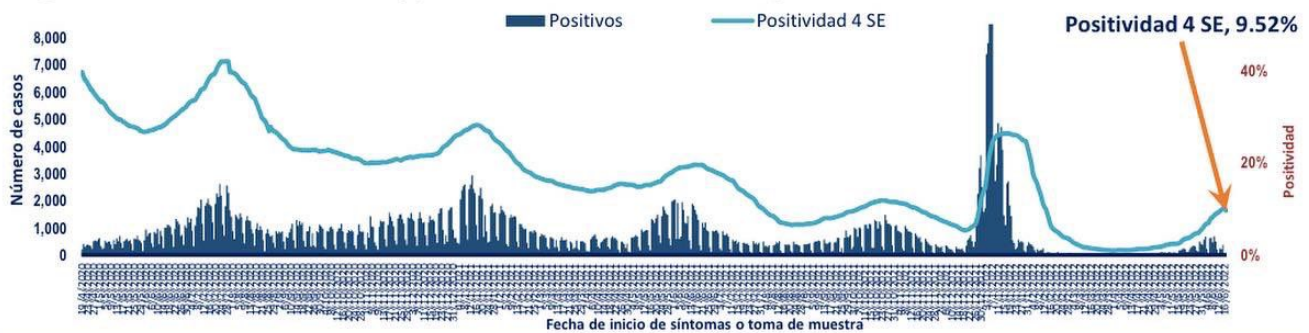


Figura 1. Tendencia de los casos y positividad de COVID-19 en República Dominicana



GRUPOS DE RIESGO	2,340 trabajadores de la salud	1,885 embarazadas 71,836 menores de 20 años	23.09% Fallecidos con hipertensión como comorbilidad	14.45% Fallecidos con diabetes como comorbilidad
0 DEFUNCIONES notificadas en las últimas 24 horas	0 DEFUNCIONES ocurridas en las últimas 24 horas	4,382 Defunciones en total	419.39 Mortalidad por millón de habitantes	0.73% Letalidad

SITUACIÓN LAS AMERICAS

2,478,695 defunciones
 (1,821 Nuevas)

130,357,171
 Casos registrados

594,727
 Casos nuevos

2,388.59
 Mortalidad por millón de habitantes

SITUACIÓN GLOBAL

5,610,291 defunciones
 (9,222 Nuevas)

3,566,955,803
 Casos registrados

3,849,131
 Casos nuevos

723.25
 Mortalidad por millón de habitantes



Tabla 1. Casos, defunciones y positividad por COVID-19 según provincia de residencia, República Dominicana

Provincia	Muestras procesadas ^a	Casos (n) ^b					Defunciones (n) ^b	
		Nuevos	Registrados	Incidencia Acumulada	Positividad (%) ^d	Recuperados	Últimas 24Horas	Acumulados
01 Distrito Nacional	727,899	164	156,094	14,963.20	12.31	154,466	0	685
02 Azua	35,786	9	6,401	2,880.01	6.82	6,342	0	42
03 Baoruco	20,185	34	3,650	3,613.68	8.55	3,541	0	16
04 Barahona	38,947	17	6,791	3,589.76	6.33	6,733	0	35
05 Dajabón	24,894	8	5,444	8,190.53	22.83	5,279	0	16
06 Duarte	95,263	37	13,592	4,547.14	11.98	13,258	0	238
07 Elías Piña	14,571	0	1,300	2,050.41	0.00	1,292	0	6
08 El Seibo	13,433	10	2,118	2,265.05	7.65	2,079	0	16
09 Espaillat	92,249	21	18,024	7,514.85	6.86	17,857	0	139
10 Independencia	18,904	4	2,560	4,381.76	3.35	2,522	0	13
11 La Altagracia	205,701	19	19,221	5,438.79	20.10	18,980	0	98
12 La Romana	106,016	9	18,224	6,685.33	15.07	17,918	0	215
13 La Vega	102,658	26	18,846	4,582.17	2.98	18,548	0	242
14 María Trinidad Sánchez	51,277	8	7,827	5,547.25	3.97	7,777	0	35
15 Monte Cristi	29,531	1	5,134	4,379.76	12.57	5,038	0	36
16 Pedernales	7,496	6	1,691	4,831.84	29.51	1,637	0	4
17 Peravia	35,945	16	5,776	2,925.53	6.62	5,661	0	80
18 Puerto Plata	152,628	4	19,756	5,928.80	2.72	19,528	0	169
19 Hermanas Mirabal	47,458	9	6,245	6,777.14	12.16	6,112	0	55
20 Samaná	19,376	1	2,086	1,859.84	1.26	2,070	0	11
21 San Cristóbal	92,001	22	17,010	2,668.53	13.66	16,681	0	248
22 San Juan	52,350	15	9,690	4,370.06	14.06	9,502	0	79
23 San Pedro de Macorís	70,295	28	9,947	3,261.68	6.96	9,827	0	65
24 Sánchez Ramírez	35,675	38	5,827	3,834.11	6.97	5,718	0	46
25 Santiago	345,472	23	63,754	6,099.87	11.48	62,743	0	679
26 Santiago Rodríguez	26,138	1	4,648	8,116.51	8.21	4,623	0	13
27 Valverde	71,548	23	11,620	6,575.37	12.26	11,457	0	58
28 Monseñor Nouel	41,002	11	6,412	3,679.18	5.78	6,334	0	58
29 Monte Plata	49,284	1	4,426	2,316.88	2.87	4,358	0	38
30 Hato Mayor	23,755	15	3,574	4,167.35	11.63	3,528	0	21
31 San Jose de Ocoa	17,156	11	2,807	5,159.45	9.28	2,759	0	31
32 Santo Domingo	669,085	160	122,780	4,225.05	9.34	121,048	0	893
99 No especificado ^e	101,840	4	13,407	-	-	13,375	0	2
Total	3,435,818	755	596,682	5,710.70	9.52	588,591	0	4,382

^aIncluye casos positivos y negativos a SARS-CoV-2; ^bIncluye casos confirmados y probables; ^cCasos por 100,000 habitantes

^dÚltimas 4 semanas por fecha de confirmación de laboratorio; ^e Pendientes verificación territorial

Fuente: Sistema Nacional de Vigilancia Epidemiológica (SINAVE)

Figura 2. Defunciones COVID-19 por fecha de ocurrencia. República Dominicana

