

**ENFERMEDAD POR**  
**CORONAVIRUS 2019**  
 (COVID-19)

SITUACIÓN EN LA REPÚBLICA DOMINICANA

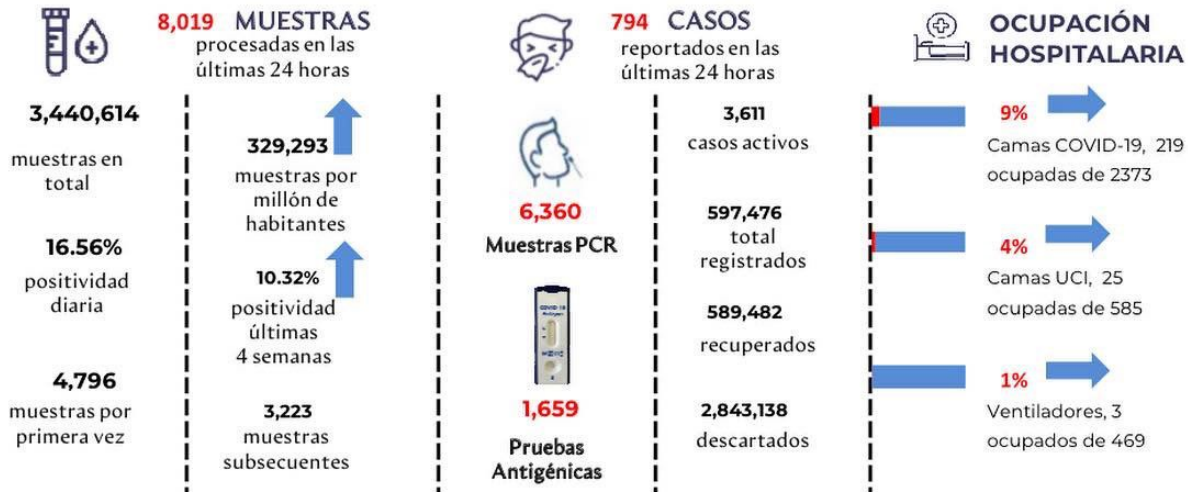
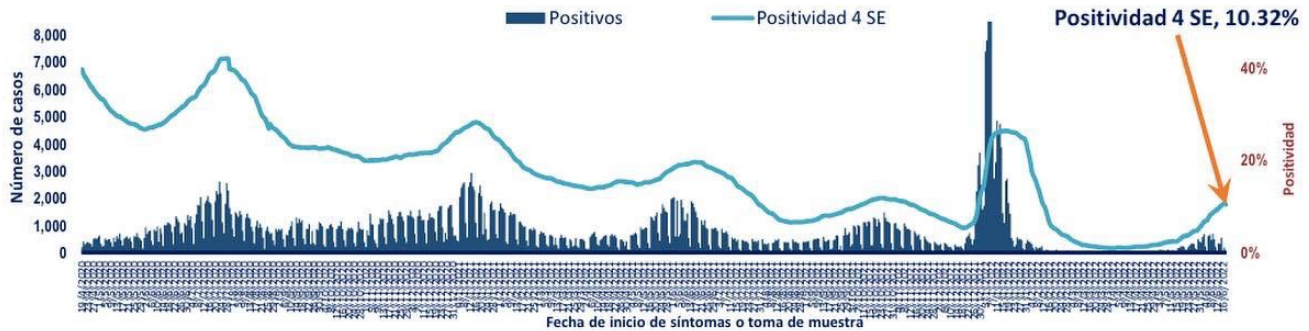


Figura 1. Tendencia de los casos y positividad de COVID-19 en República Dominicana



GRUPOS DE RIESGO	2,342 trabajadores de la salud	2,051 embarazadas 72,093 menores de 20 años	23.09% Fallecidos con hipertensión como comorbilidad	14.44% Fallecidos con diabetes como comorbilidad
1 DEFUNCIONES notificadas en las últimas 24 horas	1 DEFUNCIONES ocurridas en las últimas 24 horas	4,383 Defunciones en total	419.49 Mortalidad por millón de habitantes	0.73% Letalidad

SITUACIÓN LAS AMERICAS

2,752,954 defunciones (451 Nuevas)

160,251,921 Casos registrados

167,665 Casos nuevos

2,652.88 Mortalidad por millón de habitantes

SITUACIÓN GLOBAL

6,314,972 defunciones (1,571 Nuevas)

535,863,950 Casos registrados

548,134 Casos nuevos

814.09 Mortalidad por millón de habitantes



## ENFERMEDAD POR CORONAVIRUS 2019 (COVID-19)

Tabla 1. Casos, defunciones y positividad por COVID-19 según provincia de residencia, República Dominicana

Provincia	Muestras procesadas <sup>a</sup>	Casos (n) <sup>b</sup>					Defunciones (n) <sup>b</sup>	
		Nuevos	Registrados	Incidencia Acumulada	Positividad (%) <sup>d</sup>	Recuperados	Últimas 24 Horas	Acumulados
01 Distrito Nacional	728,530	187	156,281	14,981.13	12.59	154,656	0	685
02 Azua	35,839	10	6,411	2,884.51	7.44	6,346	0	42
03 Baoruco	20,368	13	3,663	3,626.55	8.40	3,576	0	16
04 Barahona	39,081	59	6,850	3,620.95	13.57	6,736	0	35
05 Dajabón	24,924	15	5,459	8,213.10	23.62	5,314	0	16
06 Duarte	95,409	37	13,629	4,559.52	12.46	13,274	0	238
07 Elías Piña	14,733	2	1,302	2,053.56	0.79	1,292	0	6
08 El Seibo	13,466	22	2,140	2,288.57	10.30	2,097	0	16
09 Espaillat	92,386	13	18,037	7,520.27	6.45	17,869	0	139
10 Independencia	18,985	8	2,568	4,395.45	4.18	2,523	0	13
11 La Altagracia	205,759	22	19,243	5,445.01	21.19	19,040	0	98
12 La Romana	106,100	17	18,241	6,691.56	15.45	17,953	0	215
13 La Vega	102,735	15	18,861	4,585.82	3.34	18,557	0	242
14 María Trinidad Sánchez	51,302	5	7,832	5,550.79	4.79	7,778	0	35
15 Monte Cristi	29,549	16	5,150	4,393.41	14.30	5,056	0	36
16 Pedernales	7,523	6	1,697	4,848.99	29.12	1,645	0	4
17 Peravia	36,068	14	5,790	2,932.63	6.92	5,670	0	80
18 Puerto Plata	152,635	7	19,763	5,930.90	2.93	19,544	0	169
19 Hermanas Mirabal	47,507	13	6,258	6,791.25	12.55	6,144	0	55
20 Samaná	19,487	7	2,093	1,866.08	2.15	2,071	0	11
21 San Cristóbal	92,135	23	17,033	2,672.14	14.18	16,704	0	248
22 San Juan	52,367	7	9,697	4,373.22	14.91	9,520	0	79
23 San Pedro de Macorís	70,370	23	9,970	3,269.22	7.76	9,839	0	65
24 Sánchez Ramírez	35,698	6	5,833	3,838.06	7.49	5,763	0	46
25 Santiago	345,883	42	63,796	6,103.89	12.38	62,826	0	679
26 Santiago Rodríguez	26,154	12	4,660	8,137.46	9.20	4,626	0	13
27 Valverde	71,608	37	11,657	6,596.31	13.71	11,471	0	58
28 Monseñor Nouel	41,187	21	6,433	3,691.23	6.68	6,345	0	58
29 Monte Plata	49,422	8	4,434	2,321.06	3.10	4,364	0	38
30 Hato Mayor	23,840	0	3,574	4,167.35	10.19	3,537	0	21
31 San Jose de Ocoa	17,297	9	2,816	5,175.99	9.07	2,763	0	31
32 Santo Domingo	670,426	116	122,896	4,229.04	9.79	121,203	1	894
99 No especificado <sup>e</sup>	101,841	2	13,409	-	-	13,380	0	2
<b>Total</b>	<b>3,440,614</b>	<b>794</b>	<b>597,476</b>	<b>5,718.30</b>	<b>10.32</b>	<b>589,482</b>	<b>1</b>	<b>4,383</b>

<sup>a</sup>Incluye casos positivos y negativos a SARS-CoV-2; <sup>b</sup>Incluye casos confirmados y probables; <sup>c</sup>Casos por 100,000 habitantes

<sup>d</sup>Últimas 4 semanas por fecha de confirmación de laboratorio; <sup>e</sup> Pendientes verificación territorial

Fuente: Sistema Nacional de Vigilancia Epidemiológica (SINAVE)

Figura 2. Defunciones COVID-19 por fecha de ocurrencia. República Dominicana

