

ENFERMEDAD POR  
**CORONAVIRUS 2019**  
(COVID-19)

SITUACIÓN EN LA REPÚBLICA DOMINICANA

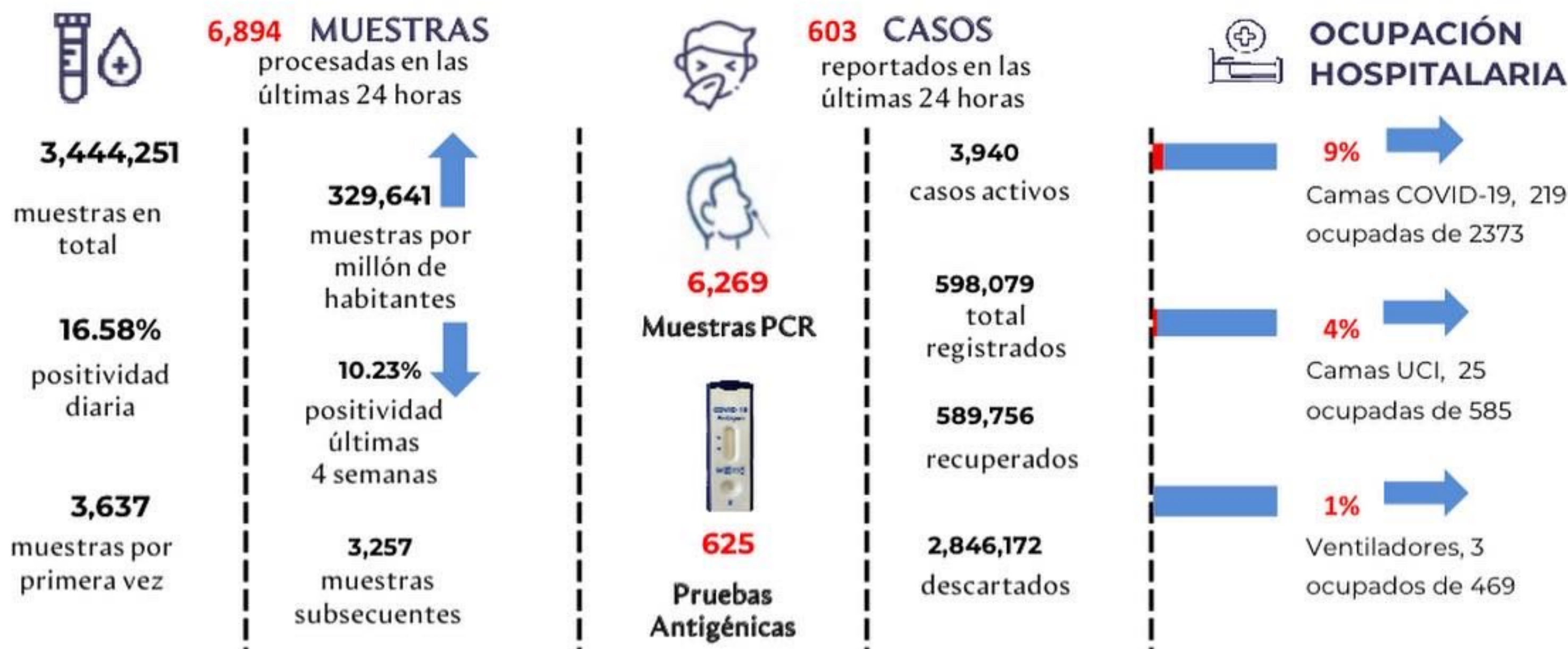
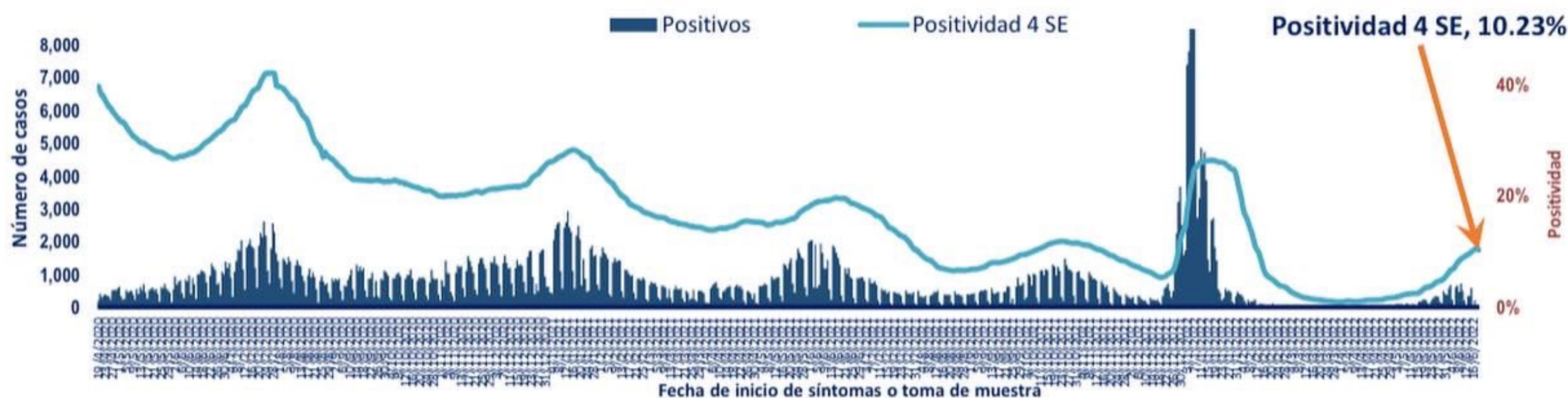


Figura 1. Tendencia de los casos y positividad de COVID-19 en República Dominicana



GRUPOS DE RIESGO	2,342 trabajadores de la salud	2,051 embarazadas	23.09% Fallecidos con hipertensión como comorbilidad	14.44% Fallecidos con diabetes como comorbilidad
0 DEFUNCIONES notificadas en las últimas 24 horas	0 DEFUNCIONES ocurridas en las últimas 24 horas	4,383 Defunciones en total	419.49 Mortalidad por millón de habitantes	0.73% Letalidad

SITUACIÓN LAS AMERICAS

2,752,954 defunciones (451 Nuevas)

160,251,921 Casos registrados

167,665 Casos nuevos

2,652.88 Mortalidad por millón de habitantes

SITUACIÓN GLOBAL

6,314,972 defunciones (1,571 Nuevas)

535,863,950 Casos registrados

548,134 Casos nuevos

814.09 Mortalidad por millón de habitantes



**Tabla 1.** Casos, defunciones y positividad por COVID-19 según provincia de residencia, República Dominicana

Provincia	Muestras procesadas <sup>a</sup>	Casos (n) <sup>b</sup>					Defunciones (n) <sup>b</sup>	
		Nuevos	Registrados	Incidencia Acumulada	Positividad (%) <sup>d</sup>	Recuperados	Últimas 24Horas	Acumulados
01 Distrito Nacional	728,998	161	156,442	14,996.56	12.90	154,705	0	685
02 Azua	35,887	7	6,418	2,887.66	7.07	6,346	0	42
03 Baoruco	20,396	5	3,668	3,631.50	8.32	3,576	0	16
04 Barahona	39,112	2	6,852	3,622.00	12.60	6,737	0	35
05 Dajabón	24,926	2	5,461	8,216.11	23.65	5,315	0	16
06 Duarte	95,584	10	13,639	4,562.87	11.80	13,302	0	238
07 Elías Piña	14,735	0	1,302	2,053.56	0.79	1,293	0	6
08 El Seibo	13,481	0	2,140	2,288.57	9.96	2,099	0	16
09 Espaillat	92,508	9	18,046	7,524.03	5.71	17,871	0	139
10 Independencia	19,050	0	2,568	4,395.45	3.84	2,522	0	13
11 La Altagracia	205,777	2	19,245	5,445.58	21.52	19,066	0	98
12 La Romana	106,126	8	18,249	6,694.50	15.58	17,959	0	215
13 La Vega	102,982	8	18,869	4,587.76	3.15	18,562	0	242
14 María Trinidad Sánchez	51,310	2	7,834	5,552.21	5.17	7,781	0	35
15 Monte Cristi	29,549	0	5,150	4,393.41	14.35	5,060	0	36
16 Pedernales	7,525	3	1,700	4,857.56	29.35	1,649	0	4
17 Peravia	36,161	5	5,795	2,935.16	6.77	5,670	0	80
18 Puerto Plata	152,708	9	19,772	5,933.60	2.91	19,548	0	169
19 Hermanas Mirabal	47,585	3	6,261	6,794.50	11.74	6,151	0	55
20 Samaná	19,505	0	2,093	1,866.08	2.09	2,071	0	11
21 San Cristóbal	92,209	15	17,048	2,674.49	14.37	16,701	0	248
22 San Juan	52,376	2	9,699	4,374.12	15.05	9,526	0	79
23 San Pedro de Macorís	70,459	5	9,975	3,270.86	7.62	9,849	0	65
24 Sánchez Ramírez	35,774	5	5,838	3,841.35	7.14	5,764	0	46
25 Santiago	346,294	130	63,926	6,116.33	11.91	62,852	0	679
26 Santiago Rodríguez	26,157	0	4,660	8,137.46	9.28	4,626	0	13
27 Valverde	71,616	13	11,670	6,603.67	14.51	11,488	0	58
28 Monseñor Nouel	41,222	6	6,439	3,694.67	6.63	6,341	0	58
29 Monte Plata	49,903	1	4,435	2,321.59	2.56	4,366	0	38
30 Hato Mayor	23,873	12	3,586	4,181.34	10.13	3,534	0	21
31 San José de Ocoa	17,328	6	2,822	5,187.02	9.16	2,761	0	31
32 Santo Domingo	671,292	166	123,062	4,234.75	9.84	121,288	0	894
99 No especificado <sup>e</sup>	101,843	6	13,415	-	-	13,377	0	2
<b>Total</b>	<b>3,444,251</b>	<b>603</b>	<b>598,079</b>	<b>5,724.07</b>	<b>10.23</b>	<b>589,756</b>	<b>0</b>	<b>4,383</b>

<sup>a</sup>Incluye casos positivos y negativos a SARS-CoV-2; <sup>b</sup>Incluye casos confirmados y probables; <sup>c</sup>Casos por 100,000 habitantes

<sup>d</sup>Últimas 4 semanas por fecha de confirmación de laboratorio; <sup>e</sup> Pendientes verificación territorial

Fuente: Sistema Nacional de Vigilancia Epidemiológica (SINAVE)

**Figura 2.** Defunciones COVID-19 por fecha de ocurrencia. República Dominicana

