

ENFERMEDAD POR  
**CORONAVIRUS 2019**  
(COVID-19)

SITUACIÓN EN LA REPÚBLICA DOMINICANA

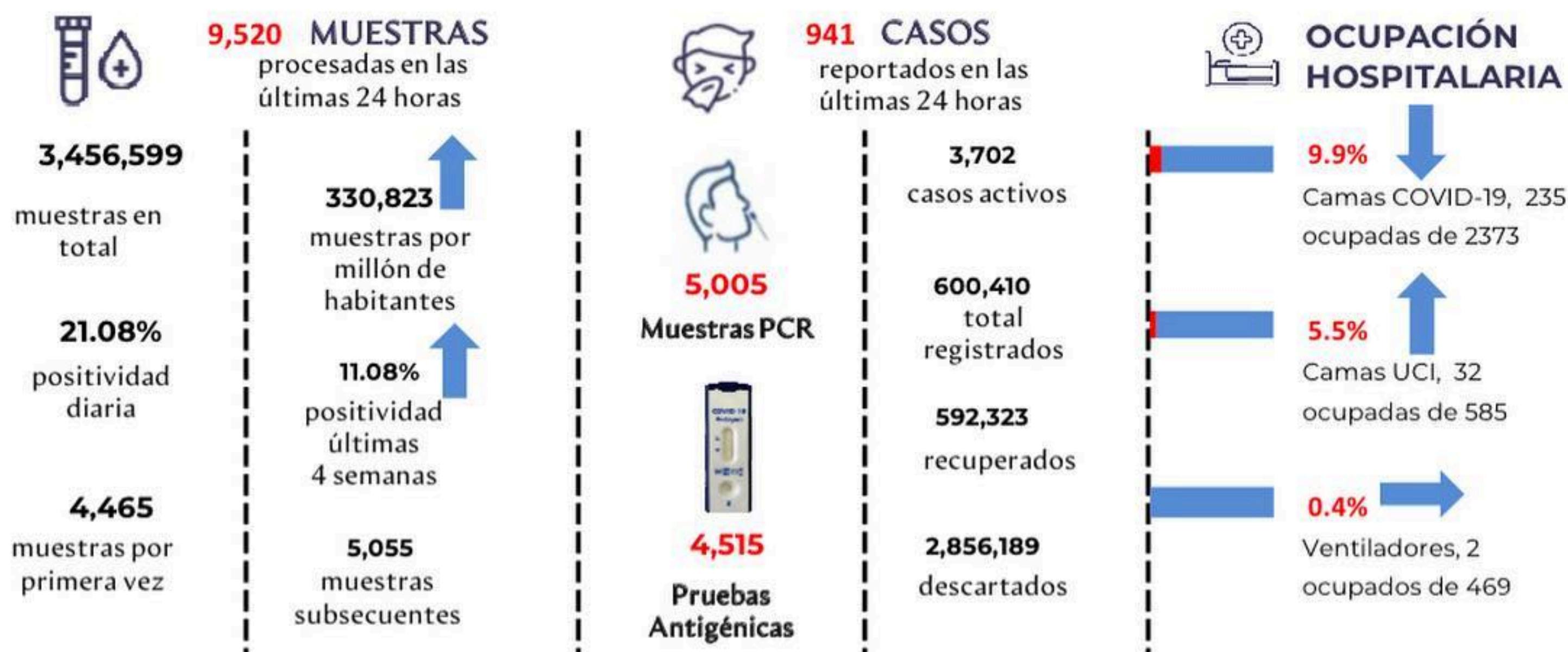
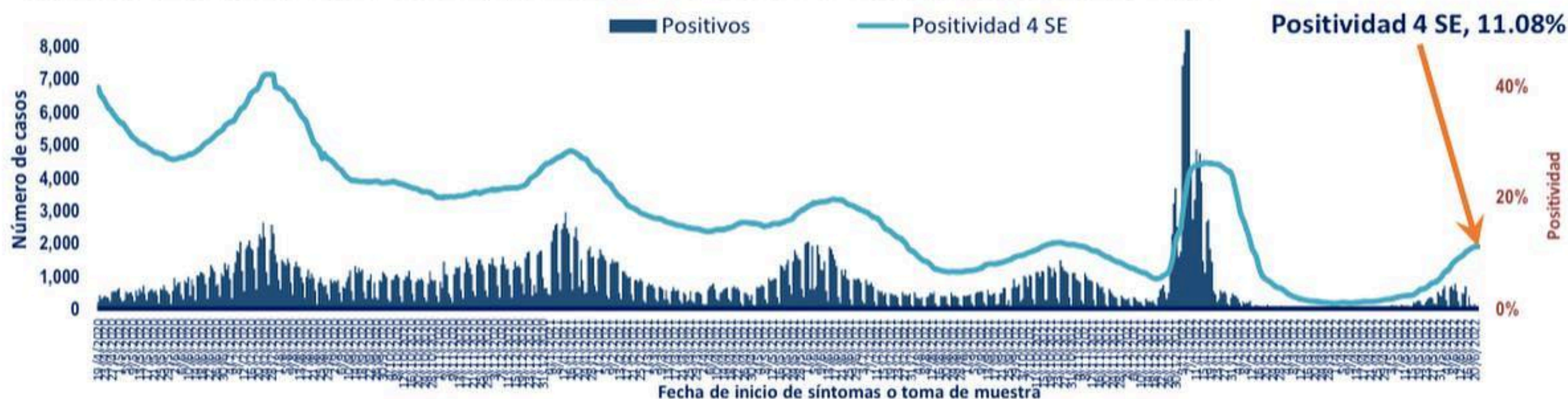


Figura 1. Tendencia de los casos y positividad de COVID-19 en República Dominicana



GRUPOS DE RIESGO	2,345 trabajadores de la salud	2,051 embarazadas 72,764 menores de 20 años	23.15% Fallecidos con hipertensión como comorbilidad	14.48% Fallecidos con diabetes como comorbilidad
0 DEFUNCIONES notificadas en las últimas 24 horas	0 DEFUNCIONES ocurridas en las últimas 24 horas	4,383 Defunciones en total	419.68 Mortalidad por millón de habitantes	0.73% Letalidad

SITUACIÓN LAS AMERICAS

**2,022,989** defunciones  
( 177 Nuevas )

**160,932,224** Casos registrados

**68,751** Casos nuevos

**1,949.45** Mortalidad por millón de habitantes

SITUACIÓN GLOBAL

**6,320,599** defunciones  
( 1,020 Nuevas )

**538,321,874** Casos registrados

**664,553** Casos nuevos

**814.82** Mortalidad por millón de habitantes



ENFERMEDAD POR **CORONAVIRUS** 2019 (COVID-19)**Tabla 1.** Casos, defunciones y positividad por COVID-19 según provincia de residencia, República Dominicana

Provincia	Muestras procesadas <sup>a</sup>	Casos (n) <sup>b</sup>					Defunciones (n) <sup>b</sup>	
		Nuevos	Registrados	Incidencia Acumulada	Positividad (%) <sup>d</sup>	Recuperados	Últimas 24 Horas	Acumulados
01 Distrito Nacional	731,005	326	156,919	15,042.28	13.73	155,263	0	685
02 Azua	36,006	4	6,437	2,896.21	9.28	6,368	0	42
03 Baoruco	20,725	25	3,749	3,711.70	10.03	3,592	0	16
04 Barahona	39,174	12	6,870	3,631.52	12.95	6,767	0	35
05 Dajabón	25,066	1	5,500	8,274.78	23.55	5,412	0	16
06 Duarte	96,045	12	13,729	4,592.98	12.47	13,394	0	238
07 Elías Piña	14,747	0	1,302	2,053.56	0.76	1,294	0	6
08 El Seibo	13,530	0	2,148	2,297.13	10.22	2,107	0	16
09 Espaillat	92,966	5	18,191	7,584.48	6.28	18,024	0	141
10 Independencia	19,140	10	2,593	4,438.24	6.06	2,537	0	13
11 La Altagracia	206,365	42	19,370	5,480.95	21.48	19,187	0	98
12 La Romana	106,356	29	18,292	6,710.27	16.03	18,014	0	215
13 La Vega	103,166	19	18,900	4,595.30	4.56	18,599	0	242
14 María Trinidad Sánchez	51,410	5	7,853	5,565.67	6.95	7,800	0	35
15 Monte Cristi	29,890	22	5,223	4,455.69	16.82	5,112	0	36
16 Pedernales	7,583	1	1,710	4,886.13	27.66	1,680	0	4
17 Peravia	36,309	11	5,808	2,941.74	7.10	5,694	0	80
18 Puerto Plata	152,994	7	19,789	5,938.70	3.22	19,591	0	169
19 Hermanas Mirabal	47,697	17	6,306	6,843.34	12.76	6,173	0	55
20 Samaná	19,588	2	2,095	1,867.87	2.24	2,076	0	11
21 San Cristóbal	92,441	15	17,079	2,679.36	15.30	16,742	0	248
22 San Juan	52,518	20	9,764	4,403.43	16.82	9,589	0	79
23 San Pedro de Macorís	70,851	26	10,041	3,292.50	9.02	9,902	0	65
24 Sánchez Ramírez	35,838	9	5,851	3,849.90	7.48	5,781	0	46
25 Santiago	347,185	86	64,190	6,141.59	12.74	63,047	0	679
26 Santiago Rodríguez	26,200	1	4,677	8,167.15	11.41	4,634	0	13
27 Valverde	71,953	39	11,757	6,652.90	15.68	11,571	0	58
28 Monseñor Nouel	41,373	14	6,467	3,710.74	7.09	6,357	0	58
29 Monte Plata	51,048	5	4,451	2,329.96	2.74	4,382	0	38
30 Hato Mayor	23,943	1	3,593	4,189.50	10.21	3,549	0	21
31 San José de Ocoa	17,439	12	2,839	5,218.27	9.76	2,779	0	31
32 Santo Domingo	674,203	159	123,498	4,249.75	10.65	121,909	0	894
99 No especificado <sup>e</sup>	101,845	4	13,419	-	-	13,397	0	
<b>Total</b>	<b>3,456,599</b>	<b>941</b>	<b>600,410</b>	<b>5,746.38</b>	<b>11.08</b>	<b>592,323</b>	<b>0</b>	<b>4,383</b>

<sup>a</sup>Incluye casos positivos y negativos a SARS-CoV-2; <sup>b</sup>Incluye casos confirmados y probables; <sup>c</sup>Casos por 100,000 habitantes

<sup>d</sup>Últimas 4 semanas por fecha de confirmación de laboratorio; <sup>e</sup> Pendientes verificación territorial

Fuente: Sistema Nacional de Vigilancia Epidemiológica (SINAVE)

**Figura 2.** Defunciones COVID-19 por fecha de ocurrencia. República Dominicana