

ENFERMEDAD POR
CORONAVIRUS 2019
 (COVID-19)

SITUACIÓN EN LA REPÚBLICA DOMINICANA

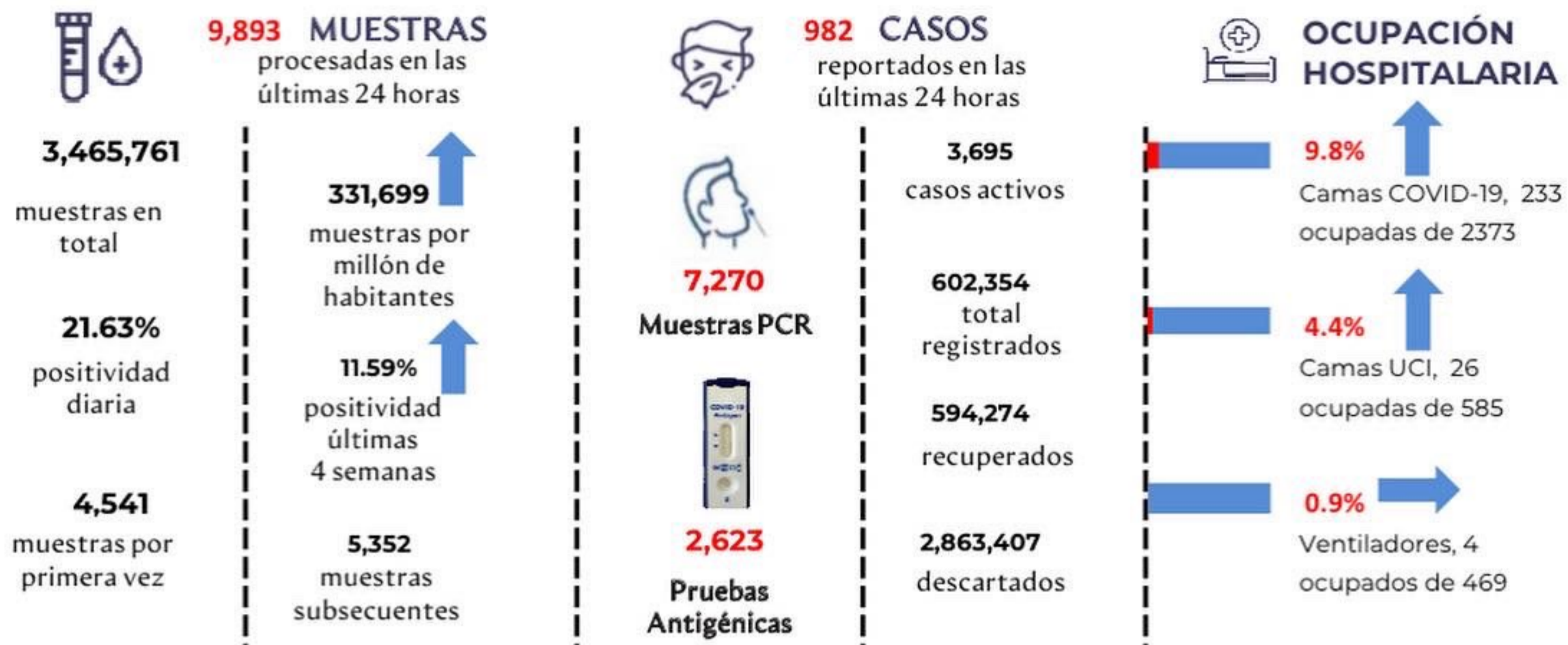
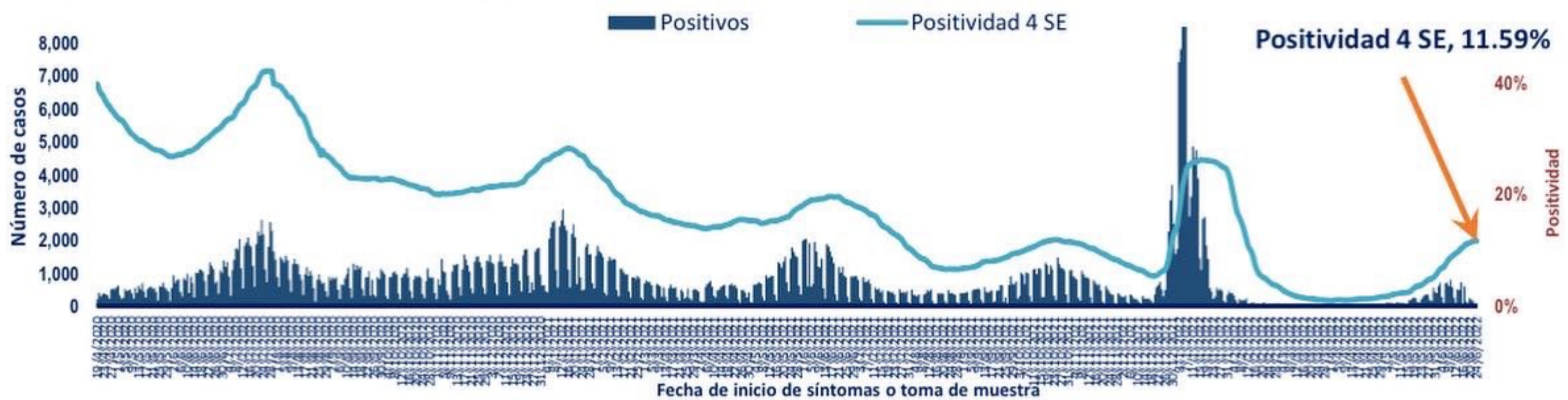


Figura 1. Tendencia de los casos y positividad de COVID-19 en República Dominicana



GRUPOS DE RIESGO	2,547 trabajadores de la salud	2,437 embarazadas	23.49% Fallecidos con hipertensión como comorbilidad	14.98% Fallecidos con diabetes como comorbilidad
0 DEFUNCIONES notificadas en las últimas 24 horas	0 DEFUNCIONES ocurridas en las últimas 24 horas	4,383 Defunciones en total	419.68 Mortalidad por millón de habitantes	0.73% Letalidad

SITUACIÓN LAS AMERICAS

2,024,013 defunciones
 (316 Nuevas)
161,484,285 Casos registrados
138,011 Casos nuevos
1,950.43 Mortalidad por millón de habitantes

SITUACIÓN GLOBAL

6,324,112 defunciones
 (1,472 Nuevas)
539,893,858 Casos registrados
673,417 Casos nuevos
815.27 Mortalidad por millón de habitantes



Tabla 1. Casos, defunciones y positividad por COVID-19 según provincia de residencia, República Dominicana

Provincia	Muestras procesadas ^a	Casos (n) ^b					Defunciones (n) ^b	
		Nuevos	Registrados	Incidencia Acumulada	Positividad (%) ^d	Recuperados	Últimas 24Horas	Acumulados
01 Distrito Nacional	732,633	450	157,632	15,110.63	14.84	155,863	0	685
02 Azua	36,136	7	6,456	2,904.76	10.26	6,386	0	42
03 Baoruco	20,964	1	3,761	3,723.58	9.51	3,650	0	16
04 Barahona	39,217	8	6,912	3,653.72	15.14	6,823	0	35
05 Dajabón	25,105	11	5,514	8,295.85	24.03	5,438	0	16
06 Duarte	96,414	21	13,786	4,612.04	12.91	13,453	0	238
07 Elías Piña	14,760	1	1,304	2,056.72	1.47	1,294	0	6
08 El Seibo	13,550	0	2,149	2,298.20	10.04	2,131	0	16
09 Espaillat	93,101	1	18,193	7,585.32	5.05	18,037	0	141
10 Independencia	19,238	7	2,604	4,457.07	7.03	2,547	0	13
11 La Altagracia	206,636	52	19,432	5,498.49	22.04	19,240	0	98
12 La Romana	106,423	21	18,325	6,722.38	17.33	18,041	0	215
13 La Vega	103,454	35	18,951	4,607.70	5.86	18,635	0	242
14 María Trinidad Sánchez	51,446	6	7,866	5,574.89	8.78	7,811	0	35
15 Monte Cristi	29,943	10	5,245	4,474.45	18.40	5,145	0	36
16 Pedernales	7,604	2	1,721	4,917.56	28.59	1,688	0	4
17 Peravia	36,562	11	5,834	2,954.91	6.79	5,722	0	80
18 Puerto Plata	153,147	4	19,817	5,947.10	3.55	19,612	0	169
19 Hermanas Mirabal	47,841	7	6,334	6,873.72	12.66	6,189	0	55
20 Samaná	19,771	0	2,100	1,872.33	2.86	2,079	0	11
21 San Cristóbal	92,632	25	17,119	2,685.63	15.25	16,792	0	248
22 San Juan	52,566	11	9,784	4,412.45	18.12	9,625	0	79
23 San Pedro de Macorís	71,011	11	10,069	3,301.68	9.52	9,946	0	65
24 Sánchez Ramírez	36,009	2	5,863	3,857.80	7.27	5,791	0	46
25 Santiago	348,071	137	64,444	6,165.89	13.62	63,213	0	679
26 Santiago Rodríguez	26,254	11	4,695	8,198.58	12.19	4,635	0	13
27 Valverde	72,091	13	11,791	6,672.14	16.87	11,641	0	58
28 Monseñor Nouel	41,461	4	6,473	3,714.18	6.70	6,380	0	58
29 Monte Plata	51,361	1	4,454	2,331.53	2.55	4,392	0	38
30 Hato Mayor	23,958	3	3,599	4,196.50	10.51	3,559	0	21
31 San Jose de Ocoa	17,631	3	2,852	5,242.17	9.29	2,795	0	31
32 Santo Domingo	676,925	105	123,852	4,261.94	10.79	122,319	0	894
99 No especificado ^e	101,846	1	13,423	-	-	13,402	0	
Total	3,465,761	982	602,354	5,764.98	11.59	594,274	0	4,383

^aIncluye casos positivos y negativos a SARS-CoV-2; ^bIncluye casos confirmados y probables; ^cCasos por 100,000 habitantes

^dÚltimas 4 semanas por fecha de confirmación de laboratorio; ^e Pendientes verificación territorial

Fuente: Sistema Nacional de Vigilancia Epidemiológica (SINAVE)

Figura 2. Defunciones COVID-19 por fecha de ocurrencia. República Dominicana

