

SITUACIÓN EN LA REPÚBLICA DOMINICANA

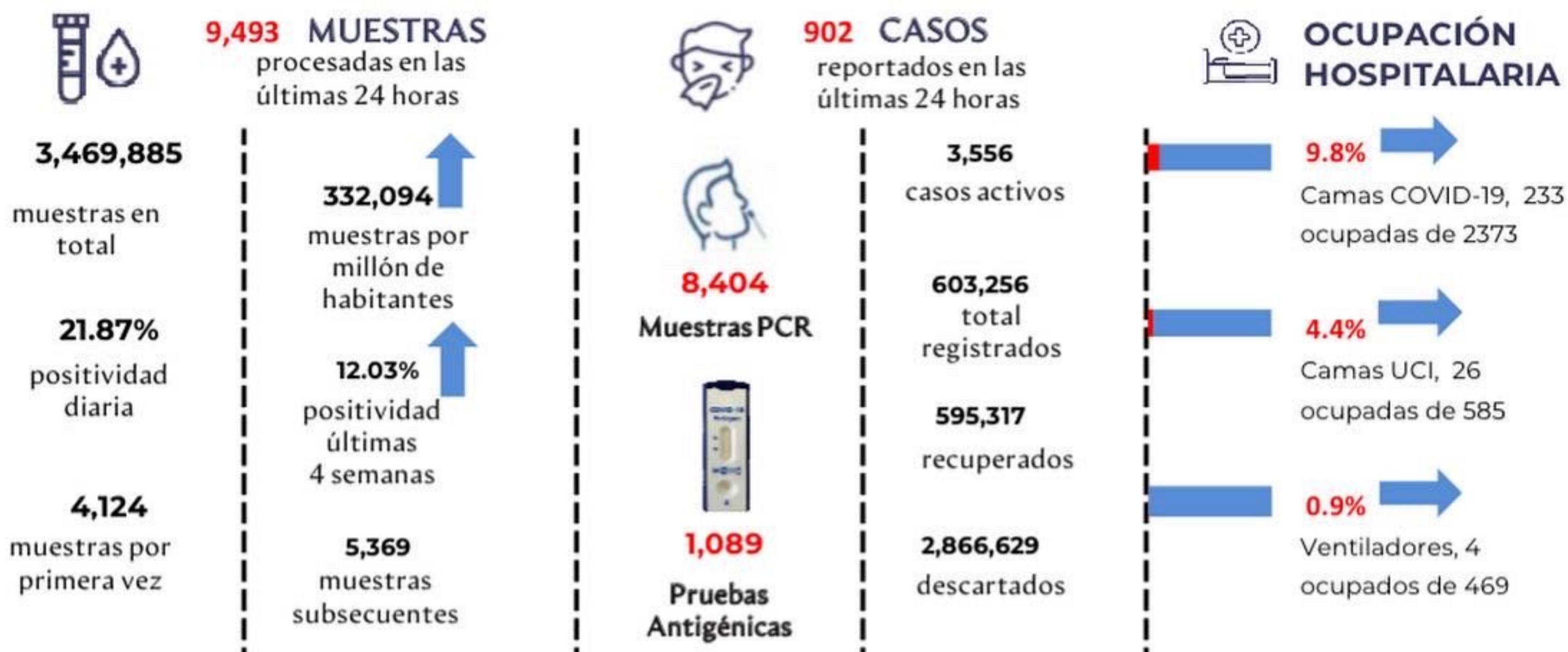


Figura 1. Tendencia de los casos y positividad de COVID-19 en República Dominicana



GRUPOS DE RIESGO	2,548 trabajadores de la salud	2,437 embarazadas 73,355 menores de 20 años	23.50% Fallecidos con hipertensión como comorbilidad	14.99% Fallecidos con diabetes como comorbilidad
0 DEFUNCIONES notificadas en las últimas 24 horas	0 DEFUNCIONES ocurridas en las últimas 24 horas	4,383 Defunciones en total	419.49 Mortalidad por millón de habitantes	0.73% Letalidad

SITUACIÓN LAS AMERICAS

**2,024,013 defunciones**  
 ( 316 Nuevas )  
**161,484,285**  
 Casos registrados  
**138,011**  
 Casos nuevos  
**1,950.43**  
 Mortalidad por millón de habitantes

SITUACIÓN GLOBAL

**6,324,112 defunciones**  
 ( 1,472 Nuevas )  
**539,893,858**  
 Casos registrados  
**673,417**  
 Casos nuevos  
**815.27**  
 Mortalidad por millón de habitantes





ENFERMEDAD POR **CORONAVIRUS** 2019 (COVID-19)**Tabla 1.** Casos, defunciones y positividad por COVID-19 según provincia de residencia, República Dominicana

Provincia	Muestras procesadas <sup>a</sup>	Casos (n) <sup>b</sup>					Defunciones (n) <sup>b</sup>	
		Nuevos	Registrados	Incidencia Acumulada	Positividad (%) <sup>d</sup>	Recuperados	Últimas 24 Horas	Acumulados
01 Distrito Nacional	733,397	187	157,819	15,128.56	14.85	156,190	0	685
02 Azua	36,175	0	6,456	2,904.76	9.90	6,398	0	42
03 Baoruco	20,983	22	3,783	3,745.36	10.25	3,679	0	16
04 Barahona	39,225	4	6,916	3,655.84	15.47	6,840	0	35
05 Dajabón	25,124	25	5,539	8,333.46	25.00	5,458	0	16
06 Duarte	96,521	20	13,806	4,618.74	13.25	13,474	0	238
07 Elías Piña	14,761	0	1,304	2,056.72	1.47	1,295	0	6
08 El Seibo	13,550	0	2,149	2,298.20	10.06	2,131	0	16
09 Espaillat	93,385	20	18,213	7,593.65	4.84	18,042	0	141
10 Independencia	19,243	6	2,610	4,467.34	7.83	2,550	0	13
11 La Altagracia	206,798	35	19,467	5,508.40	22.59	19,272	0	98
12 La Romana	106,528	9	18,334	6,725.68	16.37	18,050	0	215
13 La Vega	103,510	7	18,958	4,609.40	6.32	18,662	0	242
14 María Trinidad Sánchez	51,462	3	7,869	5,577.01	9.12	7,813	0	35
15 Monte Cristi	29,957	22	5,267	4,493.22	19.59	5,150	0	36
16 Pedernales	7,609	6	1,727	4,934.71	30.42	1,693	0	4
17 Peravia	36,619	3	5,837	2,956.43	6.75	5,740	0	80
18 Puerto Plata	153,342	4	19,821	5,948.30	3.75	19,627	0	169
19 Hermanas Mirabal	47,852	12	6,346	6,886.75	13.13	6,201	0	55
20 Samaná	19,815	0	2,100	1,872.33	2.88	2,087	0	11
21 San Cristóbal	92,721	7	17,126	2,686.73	15.40	16,838	0	248
22 San Juan	52,571	7	9,791	4,415.61	18.82	9,628	0	79
23 San Pedro de Macorís	71,134	18	10,087	3,307.58	9.70	9,977	0	65
24 Sánchez Ramírez	36,103	4	5,867	3,860.43	7.71	5,799	0	46
25 Santiago	348,281	176	64,620	6,182.73	14.82	63,326	0	679
26 Santiago Rodríguez	26,259	2	4,697	8,202.07	12.87	4,648	0	13
27 Valverde	72,117	41	11,832	6,695.34	18.40	11,668	0	58
28 Monseñor Nouel	41,465	0	6,473	3,714.18	6.95	6,398	0	58
29 Monte Plata	51,688	17	4,471	2,340.43	3.00	4,401	0	38
30 Hato Mayor	23,972	3	3,602	4,200.00	10.62	3,570	0	21
31 San Jose de Ocoa	17,726	19	2,871	5,277.09	10.07	2,805	0	31
32 Santo Domingo	678,112	211	124,063	4,269.20	11.09	122,502	0	894
99 No especificado <sup>e</sup>	101,880	12	13,435	-	-	13,405	0	0
<b>Total</b>	<b>3,469,885</b>	<b>902</b>	<b>603,256</b>	<b>5,773.61</b>	<b>12.03</b>	<b>595,317</b>	<b>0</b>	<b>4,383</b>

<sup>a</sup>Incluye casos positivos y negativos a SARS-CoV-2; <sup>b</sup>Incluye casos confirmados y probables; <sup>c</sup>Casos por 100,000 habitantes

<sup>d</sup>Últimas 4 semanas por fecha de confirmación de laboratorio; <sup>e</sup> Pendientes verificación territorial

Fuente: Sistema Nacional de Vigilancia Epidemiológica (SINAVE)

**Figura 2.** Defunciones COVID-19 por fecha de ocurrencia. República Dominicana