

ENFERMEDAD POR
CORONAVIRUS 2019
 (COVID-19)

SITUACIÓN EN LA REPÚBLICA DOMINICANA

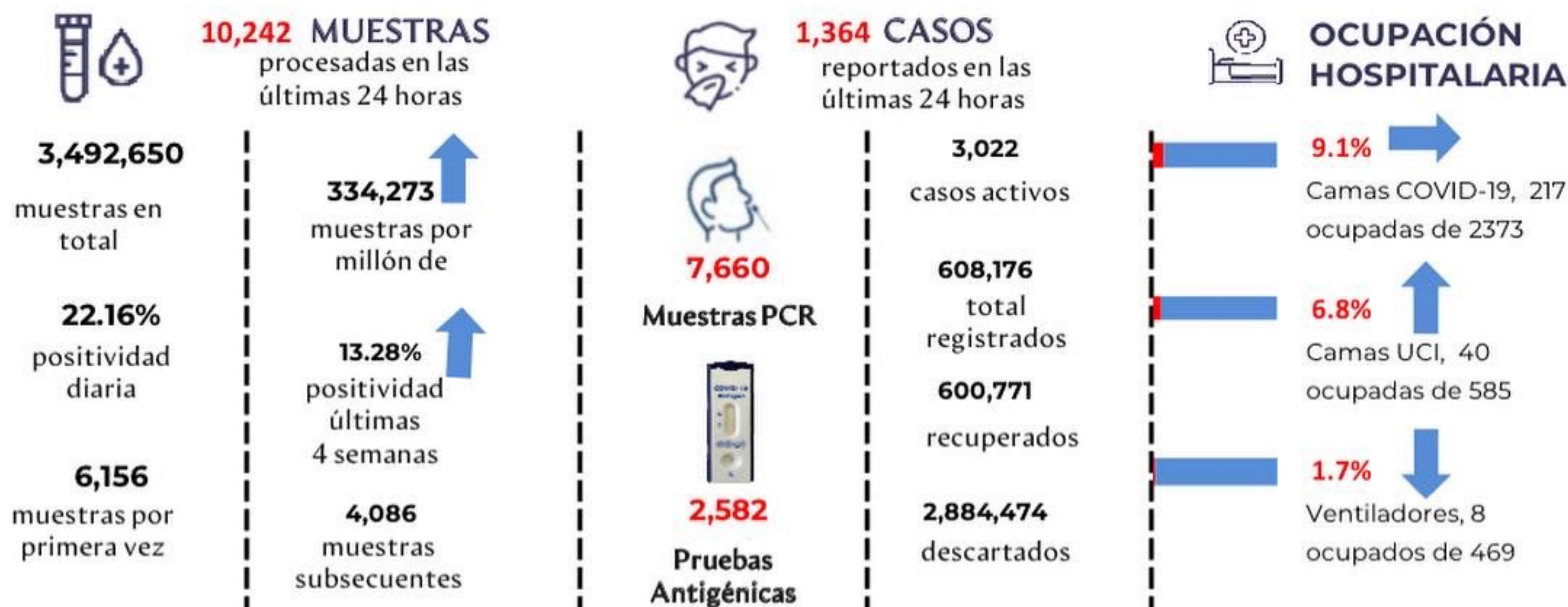
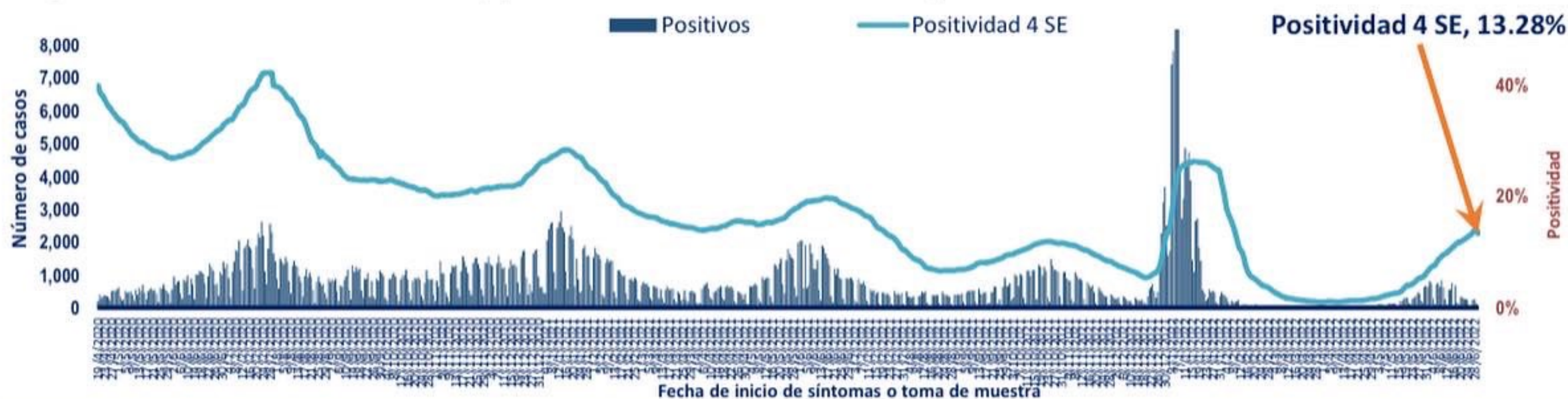


Figura 1. Tendencia de los casos y positividad de COVID-19 en República Dominicana



GRUPOS DE RIESGO	2,552 trabajadores de la salud	2,437 embarazadas	23.84% Fallecidos con hipertensión como comorbilidad	15.45% Fallecidos con diabetes como comorbilidad
0 DEFUNCIONES notificadas en las últimas 24 horas	74,658 menores de 20 años	4,383 Defunciones en total	419.49 Mortalidad por millón de habitantes	0.72% Letalidad

SITUACIÓN LAS AMERICAS

2,760,872 defunciones
 (107 Nuevas)

162,717,627 Casos registrados

67,402 Casos nuevos

2,660.51 Mortalidad por millón de habitantes

SITUACIÓN GLOBAL

6,332,963 defunciones
 (1,565 Nuevas)

544,324,069 Casos registrados

845,547 Casos nuevos

816.41 Mortalidad por millón de habitantes



ENFERMEDAD POR **CORONAVIRUS** 2019 (COVID-19)**Tabla 1.** Casos, defunciones y positividad por COVID-19 según provincia de residencia, República Dominicana

Provincia	Muestras procesadas ^a	Casos (n) ^b					Defunciones (n) ^b	
		Nuevos	Registrados	Incidencia Acumulada	Positividad (%) ^d	Recuperados	Últimas 24Horas	Acumulados
01 Distrito Nacional	736,603	473	159,416	15,281.65	17.25	158,112	0	685
02 Azua	36,353	8	6,473	2,912.41	12.45	6,422	0	42
03 Baoruco	21,304	11	3,839	3,800.80	10.62	3,754	0	16
04 Barahona	39,247	3	6,925	3,660.59	15.40	6,883	0	35
05 Dajabón	25,410	18	5,631	8,471.87	25.86	5,484	0	16
06 Duarte	97,611	23	13,981	4,677.28	15.38	13,636	0	238
07 Elías Piña	14,786	0	1,309	2,064.60	2.37	1,296	0	6
08 El Seibo	13,575	1	2,150	2,299.27	10.02	2,134	0	16
09 Espaillat	93,894	12	18,283	7,622.84	6.03	18,120	0	141
10 Independencia	19,896	3	2,625	4,493.02	10.24	2,579	0	13
11 La Altagracia	207,680	26	19,643	5,558.20	22.51	19,432	0	98
12 La Romana	106,883	35	18,450	6,768.23	21.07	18,150	0	215
13 La Vega	104,193	13	19,028	4,626.42	8.66	18,759	0	242
14 María Trinidad Sánchez	51,504	8	7,883	5,586.94	10.94	7,831	0	35
15 Monte Cristi	30,240	8	5,307	4,527.35	17.67	5,202	0	36
16 Pedernales	7,644	3	1,737	4,963.28	29.38	1,714	0	4
17 Peravia	36,858	24	5,895	2,985.81	6.70	5,802	0	80
18 Puerto Plata	153,704	13	19,858	5,959.41	4.16	19,669	0	169
19 Hermanas Mirabal	48,092	8	6,442	6,990.93	16.17	6,271	0	55
20 Samaná	20,233	1	2,106	1,877.67	2.82	2,089	0	11
21 San Cristóbal	93,115	43	17,225	2,702.26	16.50	16,939	0	248
22 San Juan	52,725	19	9,857	4,445.38	21.98	9,734	0	79
23 San Pedro de Macorís	71,856	26	10,233	3,355.46	12.52	10,146	0	65
24 Sánchez Ramírez	36,436	12	5,889	3,874.90	7.58	5,836	0	46
25 Santiago	350,167	180	65,337	6,251.33	18.06	63,945	0	679
26 Santiago Rodríguez	26,411	1	4,735	8,268.43	14.92	4,677	0	13
27 Valverde	72,704	45	11,998	6,789.27	18.65	11,875	0	58
28 Monseñor Nouel	41,526	4	6,491	3,724.51	7.73	6,424	0	58
29 Monte Plata	54,658	28	4,532	2,372.36	4.11	4,459	0	38
30 Hato Mayor	24,068	6	3,623	4,224.48	12.21	3,590	0	21
31 San José de Ocoa	18,197	16	2,935	5,394.72	10.62	2,872	0	31
32 Santo Domingo	683,152	281	124,885	4,297.48	13.32	123,500	0	894
99 No especificado ^e	101,925	12	13,455	-	-	13,435	0	0
Total	3,492,650	1,364	608,176	5,820.70	13.28	600,771	0	4,383

^aIncluye casos positivos y negativos a SARS-CoV-2; ^bIncluye casos confirmados y probables; ^cCasos por 100,000 habitantes

^dÚltimas 4 semanas por fecha de confirmación de laboratorio; ^e Pendientes verificación territorial

Fuente: Sistema Nacional de Vigilancia Epidemiológica (SINAVE)

Figura 2. Defunciones COVID-19 por fecha de ocurrencia. República Dominicana